



T.C. SANAYİ VE
TEKNOLOJİ BAKANLIĞI



TÜRK
STANDARLARI
ENSTİTÜSÜ

İTHALATTA UYGUNLUK DEĞERLENDİRME FAALİYETLERİ

İthalat Merkezi Başkanlığı
2023 Temmuz

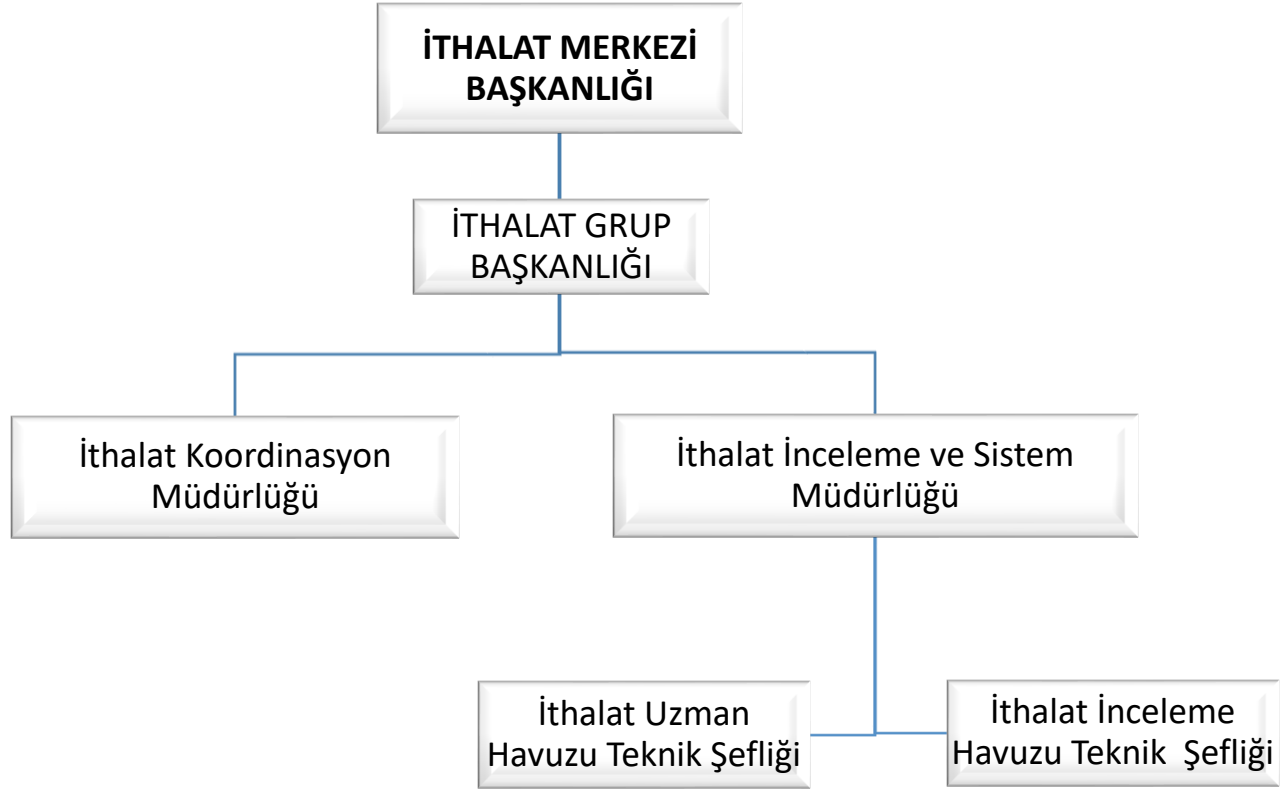


Sunum

- ***TSE İTHALAT ORGANİZASYON ŞEMASI***
- ***İTHALAT TEBLİĞLERİ***
- ***İTHALAT DENETİM SÜRECİ***



Organizasyon Şeması



İthalatta Standartlara Uygunluk Denetimi Tebliği (1 sayılı Ürün Güvenliği ve Denetimi Tebliği)



*Makine Lab. Gebze
Kimya Lab. Gebze
Elektroteknik Lab. Gebze
Avr. Yak. Malz. Ve Kalb. Lab.
Elektroteknik Lab. Ankara
Kimya ve Gıda Lab. Ankara
Ostim Lab. Ankara
Denizli Tekstil Lab.
Ambalaj Lab. İzmir*

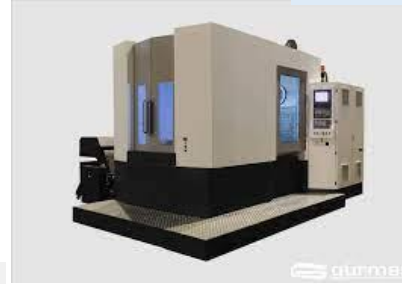
Tebliğde yer alan **146 adet GTİP** karşılığı **Zorunlu Standartlara** veya firmanın talebi halinde ISO, CEN, CENELEC, ETSI'ye göre **muayene ve deney**

Rulmanlar, el aletleri (tornavida, pense, anahtar vb.), amortisörler, kayışlar (v-kayışları), borular, boru bağlantı parçaları, takım çelikleri, fiş ve prizler, kasnaklar, jantlar

«CE» İşareti Taşımaması Gereken Bazı Ürünlerin İthalat Denetimi Tebliği (9 sayılı Ürün Güvenliği ve Denetimi Tebliği)



*Elektroteknik Lab. Gebze
Ana. Yak. Enerji Malz. ve Kalb. Lab.
Makine Lab. Gebze
Elektroteknik Lab. Ankara
Ostim Lab. Ankara
EX Lab. İzmir*



Tebliğde yer alan **504 adet GTİP**
karşılığı **yönetmeliklere** uygun
AT Uygunluk Beyanı inceleme veya Bakanlık
talebine göre indirgenmiş deney (**176 GTİP**)

Elektrikli ürünler, Elektronik ürünler, Makinalar,
Basınçlı Kaplar, Gaz Yakan cihazlar, Sıcak su kazanları,
Asansörler, Şişme Botlar, Piroteknik malzemeler

Araç Parçalarının İthalat Denetimi Tebliği (25 sayılı Ürün Güvenliği ve Denetimi Tebliği)



Makine Lab. Gebze



Tebliğde yer alan **19 adet GTİP** karşılığı **BM/AEK Regülasyonuna** uygun **Tip Onay Belgesi** inceleme



Emniyet Kemerleri, Camlar, Farlar,
Lambalar, Kornalar, Çocuk Koltukları,
Kask, Fren balataları

Gübre İthaline İlişkin Tebliğ (16 sayılı İthalat Tebliği)

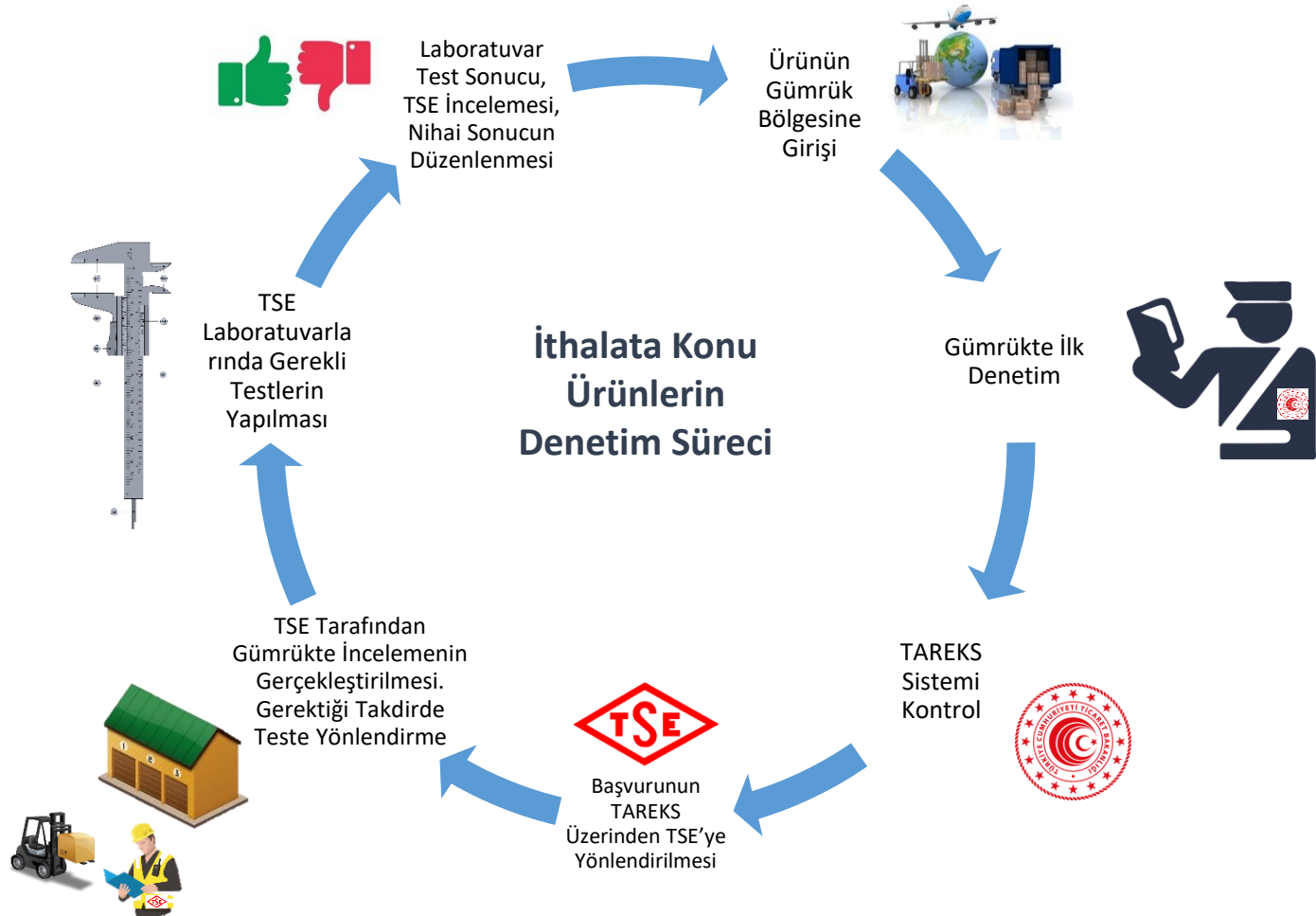
Kimya ve Gıda Lab. Ankara



Kimyevi veya Organik Gübrelere ilişkin
Yönetmeliklere göre muayene ve deney

Kimyasal gübre, organik gübre

İthalatta Uygunluk Değerlendirme Faaliyetleri



İthalat Başvuru Süreci

TSE
BelgeNet
(İthalat modülü)

Gübre İthaline
İlişkin Tebliğ
Başvuruları

(16 sayılı İthalat Tebliğ)

TSE Markalı Üründe
Girdi Muafiyet
Belgesi Başvuruları

(1 sayılı ÜGD Tebliğ)

TAREKS

Risk analizince fiili
denetime
yönlendirilen
başvurular

(1, 9, 25 sayılı ÜGD Tebliğ)

Başvuru Dağılımı

Başvuru Kabul aşamasından sonra **ürün gruplarına göre GTİP bazlı başvuru dağılımı** BelgeNet İthalat Modülünde **otomatik** olarak sağlanmaktadır.

İthalat Uzman Havuzu Teknik Şefliği

9 sayılı ÜGD Tebliğ

- Enerji Verimliliği
- Forkliftler
- Şişme Botlar

25 sayılı ÜGD Tebliğ

Araç Parçaları

16 sayılı İthalat Tebliğ

- Gübre

İthalat İnceleme Havuzu Teknik Şefliği

1 sayılı ÜGD Tebliğ

9 sayılı ÜGD Tebliğ

- Diğerleri

İthalat Merkezi İnceleme

İMB

Başvuru Kabul

Teknik
İnceleme

Dekont
Kontrol Fatura

Onay Öncesi
Kontrol

Belge Onayı

HEYET

DENEY
İNCELEME
GÖRÜŞÜ

KOORDİNATÖRLÜKLER

DKMB, USMB, BMB

Teşekkürler

TSE
İTHALAT MERKEZİ BAŞKANLIĞI

ithalatiletisim@tse.org.tr

444 0 873
0.312.416 64 56
Necatibey Cad. No:112
Bakanlıklar-Çankaya/Ankara