

# İSO TÜRKİYE İHRACAT İKLİMİ ENDEKSİ

İstanbul Sanayi Odası

## COVID-19 dünya genelinde ekonomik bozulmaya yol açtı



### ÖNEMLİ NOKTALAR

İhracat İklimi Endeksi sert düşüşle 35,7 olarak gerçekleşti

Hemen hemen tüm pazarlarda aktivite düşüş gösterdi

En sert daralmanın gerçekleştiği ülke İtalya oldu

### TÜRKİYE İMALAT İHRACAT İKLİMİ ENDEKSİ



#### SON 12 AY

Nis-19	52,2
May-19	51,9
Haz-19	51,5
Tem-19	51,3
Ağu-19	51,1
Eyl-19	50,3
Eki-19	50,3
Kas-19	50,1
Ara-19	50,3
Oca-20	51,1
Şub-20	50,4
Mart-20	35,7

Mart ayında koronavirüs (COVID-19) salgını dünya genelinde talebi olumsuz etkiledi ve Türk imalat sektörü ihracatçıların ihracat ikliminde belirgin bir bozulmaya yol açtı.

Türkiye İmalat Sektörü İhracat İklimi Endeksi, ulusal PMI anketlerindeki PMI üretim endekslerinin bir araya getirilerek ağırlıklandırılmasıyla hesaplanmaktadır. Ağırlıklar, ihracat pazarlarının Türk imalat sektörü ihracatından aldıkları paylara ilişkin istatistikler kullanılarak oluşturulmaktadır.

COVID-19 salgınının küresel ekonominin büyük bölümünde bozulmaya neden olduğu Mart ayında, İstanbul Sanayi Odası Türkiye İmalat Sektörü İhracat İklimi Endeksi sert düşüş gösterdi. Şubat'ta 50,4 düzeyinde ölçülen endeks, Mart'ta 35,7'ye geriledi ve Türk imalatçıların ihracat ikliminde belirgin bir bozulmaya işaret etti. Endeksteeki düşüş, küresel finans kriz döneminden bile daha yüksek oranda gerçekleşti ve

seri başlangıcı olan Ocak 2002'den bu yana en belirgin düzeyde kaydedildi.

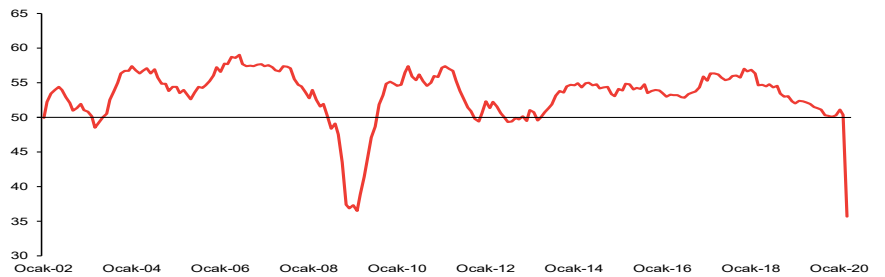
Mart'ta IHS Markit PMI anketlerinin uygulandığı ülkelerin hemen hemen tamamında ekonomik faaliyetlerin daraldığı bildirildi. Virüsün yayılmasını önlemek için daha sıkı önlemlerin alınmasından önce anketin tamamlandığı Nijerya ve Hindistan, bu durumun istisnası iki ülke oldu.

COVID-19 salgını ve salgına bağlı olarak uygulanan sokağa çıkma yasağının ekonomi üzerindeki sert etkisinin yansımaları olarak, üretimi en yüksek oranda gerileyen ülke İtalya oldu. Türk imalat sektörü ihracatının yüzde 5'inden fazlasını oluşturan İtalya, ihracatçıları için kilit pazarlardan biridir.

Salgının merkez üssünün Asya'daki başlangıç noktalarından Avrupa'ya kaymasıyla birlikte diğer Avrupa pazarlarındaki talep de birinci çeyreğin sonunda olumsuz etkilendi. Almanya, Birleşik Krallık, Fransa ve İspanya'daki

## İmalat PMI İhracat İklimi Endeksi

mea, >50= önceki aya göre iyileşme



ekonomik faaliyetlerde sert düşüşler gerçekleşti.

Birçok Asya pazarı da olumsuz etkilenmeye devam etti. Çin ekonomisi, Şubat ayındaki sert daralmanın ardından istikrar işaretleri gösterirken özellikle Singapur ve Hong Kong olmak üzere diğer ekonomiler belirgin bir şekilde daralma bölgesinde kaldı. ABD'deki COVID-19 salgını Mart'ta hızlanmaya başladı ve talep koşullarında Şubat 2009'dan beri en sert bozulmaya yol açtı.

Orta Doğu'ya baktığımızda, Birleşik Arap Emirlikleri, Mısır ve Katar'da ekonomik aktivite yavaşlamaya devam ederken Suudi Arabistan anketin başladığı Ağustos 2009'dan beri ilk kez negatif bölgeye geçti. Takip edilen tüm ülkeler arasında üretimde en sert düşüşlerden biri Lübnan'da yaşandı.

Son olarak, salgın vakalarının daha geç başladığı Sahra Altı Afrika ve Güney Amerika'da üretim diğer bölgelere göre genel olarak daha ılımlı yavaşlama kaydetti.

### Yorum:

İstanbul Sanayi Odası Türkiye İhracat İklimi Endeksi hakkında değerlendirmede bulunan IHS Markit Direktör Yardımcısı Andrew Harker, şunları söyledi:

“Türkiye İmalat Sektörü İhracat İklim Endeksi, Mart'ta COVID-19 salgınının küresel ekonomi üzerindeki etkisini ve hemen hemen tüm pazarların daraldığı bir ortamda ihracatçıların yeni sipariş alma konusunda karşılaştığı zorlukları ortaya koydu. İhracat iklimindeki bozulma, 2008-2009 küresel finansal krizinin tüm aşamalarından daha kötü düzeyde gerçekleşti. Henüz tünelin ucunda ışık belirtisinin çok az olduğu bu dönemde, önümüzdeki birkaç aya ilişkin beklentiler zayıf seyrediyor.”

### Daha fazla bilgi için lütfen iletişime geçiniz:

#### İstanbul Sanayi Odası

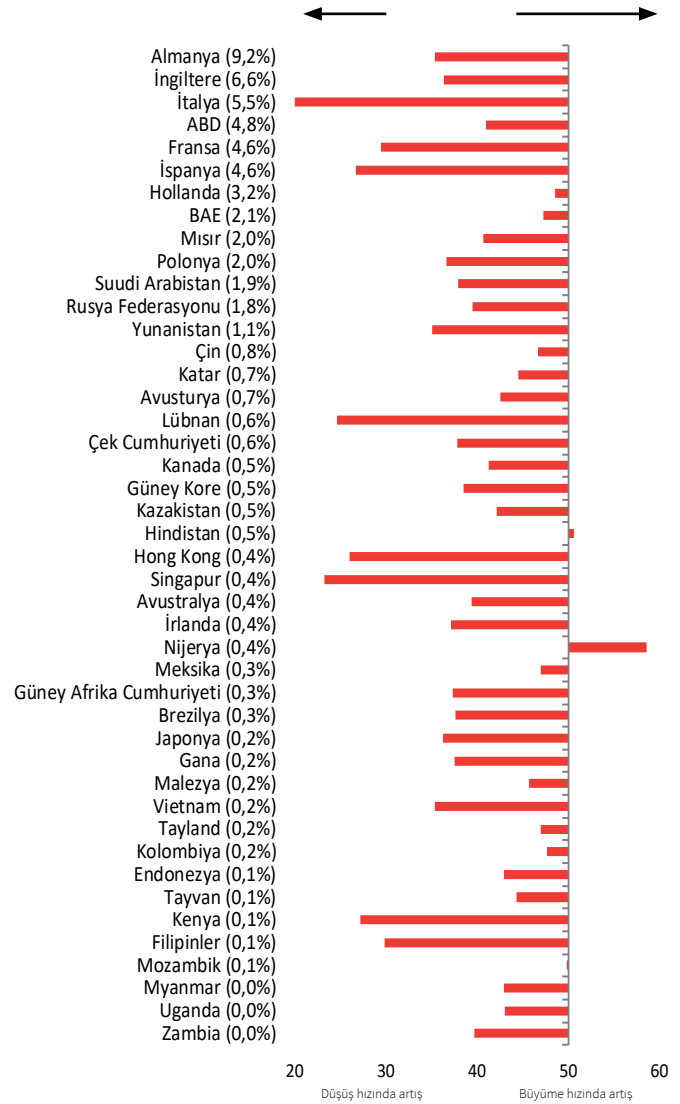
Nesrin Akçay, Ekonomik Araştırmalar ve Kurumsal Finans Şb. Md.

Telefon +90 212 252 29 00 Dahili: 180

Email: nakcay@iso.org.tr

### Ülke Sıralaması

PMI Üretim Endeksi (2019 yılı ihracat ağırlıklarına göre sıralanmıştır)  
mea, %50= önceki aya göre büyüme



Kaynak: ICI, IHS Markit

#### IHS Markit

Andrew Harker, Direktör Yardımcısı

Telefon +44 1491 461 008

Email: andrew.harker@ihsmarkit.com

## İhracat İklimi Endeksi Hakkında

İhracat İklimi PMI endeksleri ulusal PMI anketlerindeki üretim trendlerine ilişkin verilerin ağırlıklandırılmasıyla hesaplanmaktadır. Ağırlıklar resmi istatistiklere göre ticaret partnerlerinin ilgili ülkenin dış ticaretine yaptığı katkıların görece öneme göre oluşturulmaktadır. Ulusal PMI anketlerindeki üretim trendlerinin, ilgili ülkelerin Türk imalatçıları açısından öneme göre ağırlıklandırılması sonucunda Türk imalatçıların ihracat pazarlarındaki ekonomik durum hakkında bilgi veren bir öncü gösterge elde edilmektedir. Tüm veriler mevsimsel etkilerden arındırılmıştır.

50,0 eşik düzeyinin üzerinde ölçülen her değer ihracat ikliminde iyileşme olduğunu gösterirken, 50,0 eşik düzeyinin altında ölçülen değerler ise bozulmaya işaret etmektedir. Ölçülen değer 50,0 eşik düzeyinden ne kadar uzaksa ihracat iklimindeki değişim o kadar yüksektir.

## İstanbul Sanayi Odası Hakkında

Kurulduğu 1952 yılından bu yana üyelerinin Türkiye ekonomisine katkılarından aldığı güçle faaliyetlerini sürdüren İstanbul Sanayi Odası (İSO), Türkiye'nin en büyük sanayi odası, Türk sanayisinin de en güçlü temsilcilerinden biridir. İSO üyeleri tarafından yaratılan katma değer Türkiye sanayi sektörü katma değeri içindeki payı %40'ın üzerindedir. İSO üyeleri Türkiye sanayi sektörü üretiminin %35'ini gerçekleştirmektedir. Türkiye'nin 500 Büyük Sanayi Kuruluşu'nun yaklaşık %36'sı İSO üyelerinden oluşmaktadır.

İstanbul Sanayi Odası, üyelerine yenilikçi hizmetler sunarak, sanayimizin sürdürülebilir gelişmesini desteklemekte ve rekabet gücünün gelişmesine katkıda bulunmaktadır. Bu amaçla; inovasyon, teknoloji geliştirme, üniversite-sanayi işbirliği, mesleki eğitim, uluslararası ilişkiler, çevre ve enerji gibi sanayimiz için hayati önem taşıyan konularda yurt içi ve uluslararası ortaklıklarla yeni projeler ve hizmetler geliştirerek sanayicilerimizin kullanımına sunmaktadır. İstanbul sanayisi ile ilgili en geniş bilgi birikimine sahip olan İSO, gerçekleştirdiği ekonomik araştırmalar ve derlediği verilerle bir yandan sanayicilerimize yön gösterirken diğer yandan ekonomi ve sanayi politikalarının şekillenmesine katkıda bulunmaktadır.

## IHS Markit Hakkında

IHS Markit (NYSE: INFO), dünya ekonomisine yön veren pazarlar ve sektörler hakkında bilgi, analiz ve çözümler üreten dünya lideri bir şirkettir. Finans dışı özel sektör, finans sektörü ve kamudan oluşan geniş müşteri yelpazesine operasyonel verimliliklerini artırmalarını, sağlıklı ve bilgili karar almalarını sağlayacak yeni nesil bilgi, analiz ve çözümler sunmaktadır. IHS Markit'in özel sektör ve kamuda 50.000'den fazla kilit müşterisi bulunmaktadır. Fortune Global 500'ün yüzde 85'ine ve dünyanın lider finans kuruluşlarına hizmet vermektedir. Genel Merkezi Londra olan IHS Markit, sürdürülebilir ve karlı büyümeyi benimsemiş bir şirkettir.

IHS Markit, IHS Markit Ltd.'nin kayıtlı ticari markasıdır. Diğer bütün şirket ve ürün isimleri ilgili sahibin ticari markası olabilir. Copyright © 2020 IHS Markit Ltd. Tüm Hakları Saklıdır.

İstanbul Sanayi Odası Türkiye İhracat İklimi Endeksi'nin fikri mülkiyet hakları IHS Markit şirketine aittir veya bir lisans anlaşması çerçevesinde kullanılmaktadır. Önceden IHS Markit'in izni alınmaksızın, kopyalama, dağıtma veya yayınlama dahil ancak bunlarla sınırlı olmamak üzere, buradaki verilerin herhangi bir şekilde izinsiz kullanılması yasaktır. Buradaki içerik veya bilgiler ("veriler"), verilerdeki hatalar, yanlışlıklar, ihmaller veya gecikmeler nedeniyle veya bunlarla ilgili olarak, veya buna dayanarak gerçekleştirilen eylemler nedeniyle IHS Markit'in herhangi bir yükümlülüğü veya sorumluluğu bulunmamaktadır. IHS Markit, verilerin kullanılmasından kaynaklanan herhangi bir özel, arızı veya dolaylı kayıptan hiçbir şekilde sorumlu tutulamaz. Purchasing Managers' Index™ ve PMI® Markit Economics Limited şirketinin ticari markalarıdır veya bir lisans anlaşması çerçevesinde kullanılmaktadır. IHS Markit, IHS Markit Limited şirketinin ticari markasıdır.