

**TÜRK KIZILAYI MİNERALLİ SU İŞLETMELERİ FAALİYET ALANI  
KOORDİNATÖRLÜĞÜ  
ERZİNCAN FABRİKA MÜDÜRLÜĞÜ**

**28mm Vidalı ALUMİNYUM KAPAK (PLASTİK EMNİYET BİLEZİKLİ)  
TEKNİK ŞARTNAMESİ**

**GENEL.**

- İş bu teknik şartname Premium ürünlerimizde kullanılmak üzere PLASTİK EMNİYET BİLEZİKLİ tip Alüminyum Kapak için gereken teknik, kalite, üretim, kalite güvence ve asgari sertifikasyon referanslarını içerir

**TANIM**

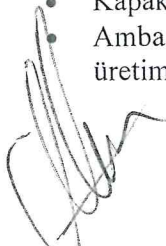
- Kapak Tipi : Alüminyum Sıvama Kapak
- Hammadde Malzemesi : Alüminyum
- Güvenlik Bandı Hammadesi Malzemesi : Polietilen
- Ölçü : 28 mm
- Üretim Prosesi : Coldfilling (Soğuk dolum)
- Kalite ve Hijyen Gereksinimleri : Kapaklar kalitesi ve hijyenik koşullarını muhafaza eder şart ve koşullarda, mikrobiyolojik kontrolleri yapılmış olduğu halde teslim edilir.
- Kapak Gramajı : 1,75 GR.
- Cam Şişe Çene Uygunluk Standardı : MCA1-2-3

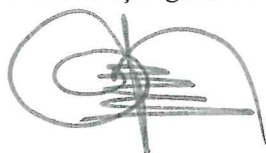
**KULLANILACAK HAMMADDE:**

- Malzeme : Aluminum, AlMn0.5Mg0.5 (3105)DIN  
EN 541
- Kalınlık : 0,21±0,02(mm)
- İç Lak : Epoxide-/Phenol Resin combination. BPA-NI.(BPA içermeyen)
- Dış Lak : Polyester.
- Dış Kaplama Lak : Epoxide ester. BPA-NI.(BPA içermeyen)
- Conta : Non-PVC Compact softpoly-olefin conta – kabartma disk şeklinde in shell.
- Baskı Mürekkebi : Gıda ve İçecek kodeksine uygun.
- Dekor/Logo : Metal Offset Baskı yapılacaktır. Dış Lak (renk) ve baskı Kızılay Maden Suyu İşletmeleri tarafından belirlenmiş olan Dekor gereksinimlerine uygun olarak yapılacaktır. Belirlenen dekor şahit levhaları Kızılay tarafından onaylanacaktır. Baskı renkleri standart DS 65 ışığı altında değerlendirilecektir. Tüm lak ve baskı mürekkepleri Toksik Ağır Metalleri içermeyen şekilde formülize edilmelidir.

**SPEŞİFİK ÖZELLİKLER:**

- Açma Torku : 3-15 lbs
- StripTork : NON PVC 12 in.lbs
- Basınç geçirgenliği : minimum 6.0 bar, optimal 8.0bar.
- Kapak Ölçüleri ve şekli : Şartnamedeki teknik çizim. (EK1)
- Ambalaj Tipi : Karton Koli. Euro Palet üzerine istiflenmiş üretim seri no'su ve koli içeriğindeki ürün tanımlamasını içeren şekilde etiketlenmiş olarak.







- Kapak baskı, renk ve tasarımı : Kapak ve güvenlik şeridi Türk Kızılayı tarafından belirlenecek ve pantone kodu verilen kırmızı veya gümüş grisi renk olacaktır. Kapak üzerindeki baskı iki renkten oluşacaktır. (Türk Kızılayı Mineralli Su İşletmeleri kapak rengini ve tasarımını dilediği zamanda değiştirme hakkına sahiptir.)

#### **SERTİFİKA - YETERLİLİK:**

- AB Komisyonu Düzenlemesine tabi olmak EU Commission Regulation (EC) No 1895/2005;
- GMP (Good Manufacturing Process) Uygulamasının gazlı ve gazsız su-meşrubatlarda operasyonel olarak işletiliyor olması. – İnsan sağlığını doğrudan etkileyen ürünlerin üretiminde hijyenik koşulların kesinlikle sağlanması gerekir. Bu koşulların sağlanması ve üretimin bu koşullarda yapılması GMP (İyi Üretim Uygulamaları/Teknikleri) uygulanması ile gerçekleşir.
- Gıda Güvenliği Sertifikaları: HACCP, 22000:2011 ISO 22 000:2005, FSSC TS22002-4;ISO 50001:2011 ISO 14001 : 2004
- DIN ISO 2859' a göre–Kabul edilebilir Kalite Limitlerini karşılamaya haiz olmak - AQL (Acceptable Quality Limit). İsteğe göre ilgili Chart eklenebilir.

#### **NUMUNE**

- İhaleye katılacak olan firmalar 10.000 Adet numuneyi teknik şartnameye uygun olarak hazırlayıp Fatih Mah. Akyazı Mevkii No:91/A Merkez/ERZİNCAN adresindeki fabrika müdürlüğümüze göndereceklerdir.
- Numune kapakların ulaşım masrafları ödenmiş ve bedelsiz olarak gönderilecektir.
- İhaleye katılacak olan firmalar istenilen miktarda numuneyi ihale tarihinden 10 takvim günü öncesine kadar Fabrika Müdürlüğümüze gönderilecektir. İhalenin tekrar edilmesi durumunda numune gönderen firmalar tekrar numune göndermeyecektir.
- Renk uyumu Boya ve Baskı kalitesi ölçümü için kapak numuneleri teknik şartname ekinde bulunan (Ek-2) resimdeki görsele göre baskılı şekilde gönderilecektir. Baskısız gönderilen numuneler kabul edilmeyecek ve denemeye alınmayacaktır.
- Numune gönderen firmaların yetkilileri diledikleri takdirde numune denemesi sırasında bulunabilirler. Bulunmadıkları takdirde yapılan numune deneme sonucunu itirazsız kabul etmiş sayılacaklardır.
- Numunelerin uygun bulunmaması halinde ilgili firmalar ihaleye katılamayacaktır.

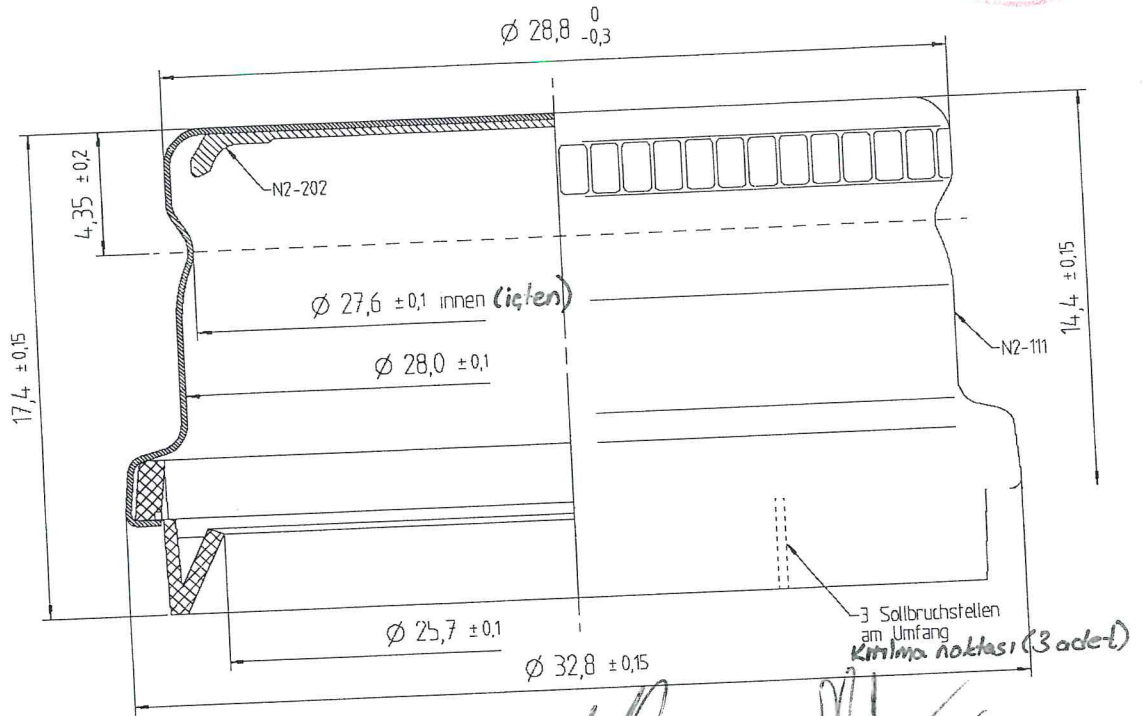
#### **EK ŞARTLAR**

- Anılan gıda-içecek norm ve şartlarına haiz onaylı alternatif Pvc-free conta malzemelerinin bulunması.
- Global müşteriler (Nestle, Danone, Coca-Cola, Pepsi ve Damla gibi) tarafından Tekrar eden Onay ve Denetlemelerin yapıldığı üretici özelliklerine haiz olmak.(Türk Kızılayı tarafından istenildiği takdirde belgelendirilecektir.)
- Alüminyum Kapak konusunda her türlü teknik ve mühendislik çözümleri ve servisinin verilmesine haiz olmak

#### **TESLİM YERİ ŞEKLİ VE SÜRESİ**

- Dayanıklı sert Karton Koli içinde Euro Palet üzerine istiflenmiş üretim seri no'su ve koli içeriğindeki ürün tanımlamasını içeren şekilde etiketlenmiş olarak (En fazla 4500 adetlik) şekilde Erzincan fabrikaya nakliye/gümrük vb. masraflar tedarikçi firmaya ait olmak üzere sevk edilecektir.
- Termin stok miktarları ve parti adetleri Türk Kızılayı tarafından belirlenir.Firma Türk Kızılayının istediği süre ve parti miktarlarında sevk ve stok yapmak zorundadır.

EK 1

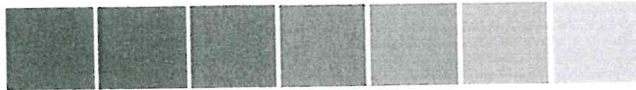
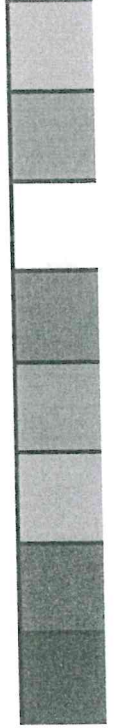
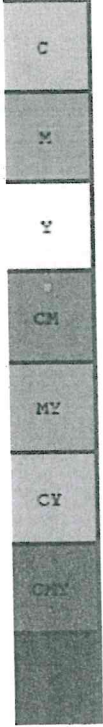


*[Handwritten signatures and marks]*





pantone 1795



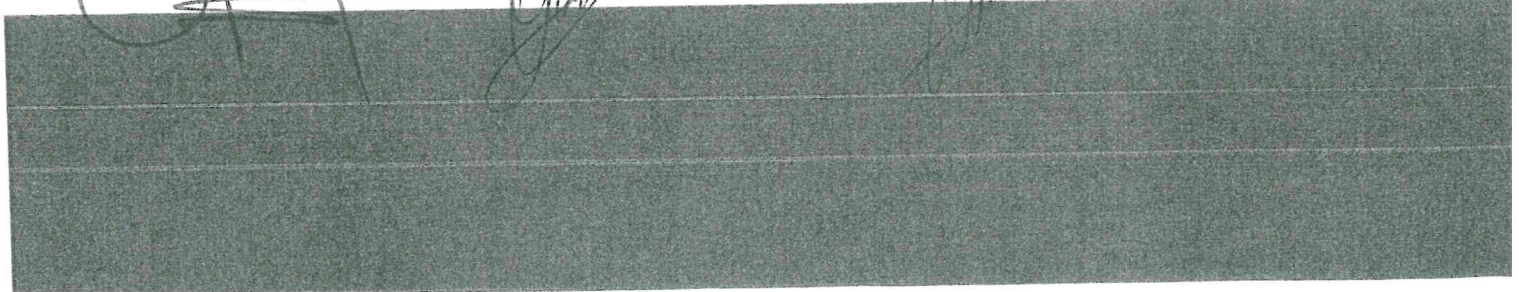




*[Handwritten signature]*

*[Handwritten signature]*

*[Handwritten signature]*







*[Three handwritten signatures in black ink]*