

Buhara bölgesinin yatırım potansiyeli



Bölge hakkında bilgi



Toplam alan – 40,32 bin kilometrekare.

Buhara bölgesi — Özbekistan'ın güney batısında yer almaktadır.

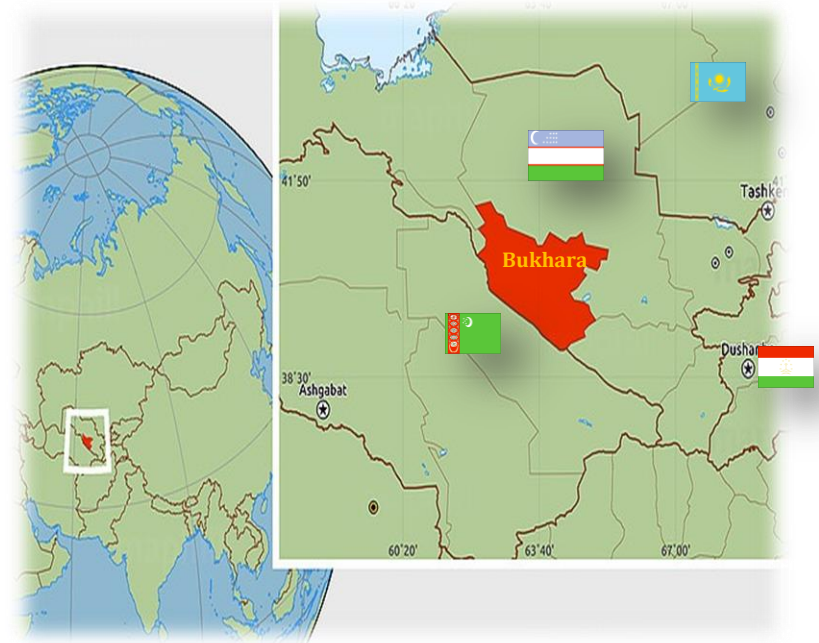
Bölgenin Navai ve Khorezm bölgeleri, Karakalpakistan ve Türkmenistan cumhuriyetleri ile sınırları vardır.

Bölge 11 ilçe ve **2** şehirden oluşmaktadır.

Nüfus: 1,9 milyon kişi (01.01.2017 tarihinde)

Ekonomik olarak aktif nüfus – 0,8 milyon kişi.

Nüfusun yaş ortalaması – 29,4.



Yabancı Yatırımlarla İşletmeler



İlçeler	Adet	Çin	Almanya	Iran	Rusya	Hindistan	Kore	Türkiye	Birleşik Krallık	ABD	Diğer ülkeler
Toplam	91	14	3	7	15	4	6	6	5	5	26
Buhara ilçesi	7	-	-	1	2	-	-	-	1	-	3
Vobkent ilçesi	6	4	-	-	-	-	-	-	1	-	1
Jondor ilçesi	3	-	-	-	1	-	-	-	-	-	2
Kogon ilçesi	9	1	1	1	3	-	-	-	1	-	2
Olot ilçesi	-	-	-	-	-	-	-	-	-	-	-
Peshku ilçesi	3	-	-	-	1	-	1	-	-	-	1
Romitan ilçesi	3	-	-	-	2	-	-	-	-	-	1
Shofirkon ilçesi	1	-	-	-	-	1	-	-	-	-	-
Korakul ilçesi	3	-	-	-	-	-	-	-	-	1	2
Korovulbozor il	1	-	-	-	-	-	-	-	-	-	-
Gijduvon ilçesi	1	-	-	-	-	-	-	-	-	-	-
Bukhara şehir	52	9	1	5	6	3	4	5	2	4	13
Kogon şehir	2	-	1	-	-	-	-	-	-	-	1

Foreign Enterprises in Uzbekistan



MORE THAN 5 000 ENTERPRISES WITH FOREIGN CAPITAL

Bölgede üretilen alçıtaşı kalitesi dünyanın en iyilerindedir. **Bölgede Alman firması «KNAUF GIPS BUKHARA» bulunmaktadır.**

KNAUF Gips

UZBEKISTAN

Hidroponik teknolojiyle modern seralar organizasyonu



Proje

- Buhara bölgesinde modern seraların oluşturulması
- Hidroponik teknoloji kullanarak 10.000 hektar alanda sera komplekslerinin oluşturulması

Proje Alanı



Peshko, Jondor, Shofirkon, Romitan ve diğer ilçeler

Uygulama süresi



2018-2019 yıllar

Proje finansmanı



Yabancı yatırımlar ve özkaynaklar

Yatırım koşulları



1 hektar sera başına 250-500 bin USD



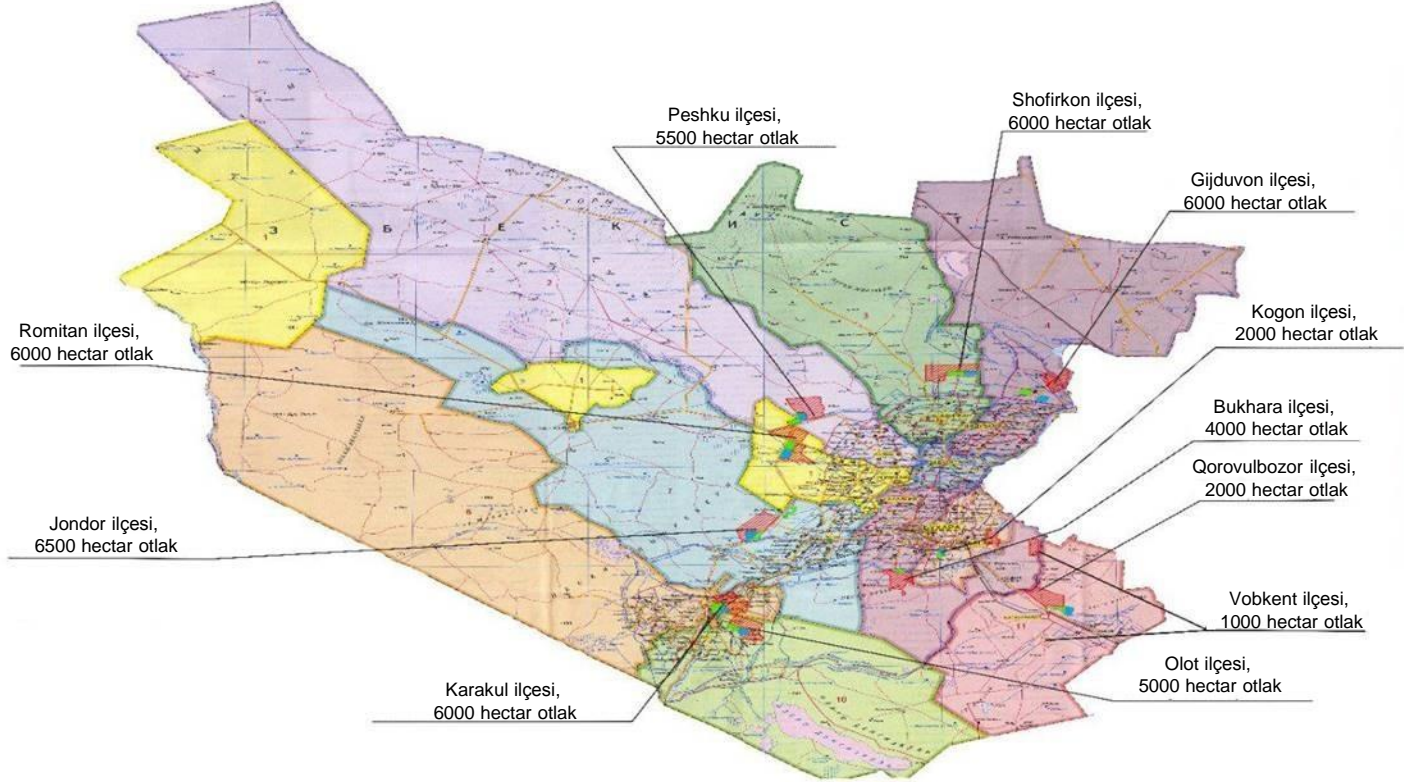
100000 çalışan



5 yıl



Buhara bölgesinde hidroponik seralar kurulumu için arsa projesi haritası



Hidroponikte yeni seraların oluşturulması



Bölge sularının seviyesi

Num	İlçeler	Yıllar	Mineral seviyesi (gr/l)	
			Katı kalıntı	Klor
Bölgeye göre		2016	1,599	0,154
		2017	1,319	0,139
1.	Buhara	2016	1,307	0,134
		2017	0,973	0,116
2.	Vobkent	2016	2,059	0,196
		2017	1,399	0,17
3	Jondor	2016	1,727	0,181
		2017	1,146	0,135
4.	Kogon	2016	1,309	0,134
		2017	0,957	0,116
5.	Olot	2016	0,964	0,104
		2017	0,766	0,099
6.	Peshku	2016	1,668	0,181
		2017	1,158	0,136
7.	Romitan	2016	1,577	0,173
		2017	1,092	0,131
8.	Shofirkon	2016	2,173	0,223
		2017	1,680	0,191
9.	Karakul	2016	0,964	0,101
		2017	0,856	0,106
10.	Qorovulbozor	2016	1,478	0,163
		2017	1,076	0,12
11.	Gijduvon	2016	2,061	0,212
		2017	1,675	0,192

Bölgedeki son 10 yılın hava durumu tahmini

	Maksimum rüzgar hızı (m/s)		Maksimum kar yağıışı kalınlığı (cm)	Eksi maksimum sıcaklık (°C)		
						
	2007 y Nisan	18	2007 y	0	2007 y Ocak	-11,5
	2008 y Ağustos	25	2008 y Ocak	20	2008 y Ocak	-23,5
	2009 y Mayıs	24	2009 y Ocak	4	2009 y Aralık	-7,8
	2010 y Haziran	27	2010 y Ocak	1	2010 y Şubat	-12,8
	2011 y Nisan	20	2011 y Şubat	1	2011 y Aralık	-15
	2012 y Mayıs	21	2012 y Aralık	9	2012 y Şubat	-17
	2013 y Mayıs	21	2013 y Ocak, Aralık	3	2013 y Ocak	-10,9
	2014 y Mart	20	2014 y Şubat	1	2014 y Şubat	-18
	2015 y Temmuz	18	2015 y	0	2015 y Ocak	-9,5
	2016 y Mayıs	23	2016 y	0	2016 y Kasım	-14
	2017 y Mart, Ekim	21	2017 y Şubat	1	2017 y Aralık	-7,2
	2018 y Ocak	15	2018 y Şubat	2	2018 y Ocak	-16

Hidroponikte yeni seraların oluşturulması



En yakın gaz istasyonları (GTS)

“ХБК” ГТС

- Bukhara ilçesi – 27 км
- Kogon ilçesi – 18 км

“Romitan 3” ГТС

- Romitan ilçesi, – 5 км
- Peshku ilçesi– 9 км

“Shofirkon 2” ГТС

- Gijduvon ilçesi– 25 км
- Shofirkon ilçesi – 8 км

“Qorovulbozor” ГТС

- Qorovulbozor ilçesi– 1 км

“Jondor 1” ГТС

- Jondor ilçesi– 5 км

“Jondor 2” ГТС

- Jondor ilçesi– 2 км

“Karakul” ГТС

- Karakul ilçesi– 3 км

“Karakul” ГТС

- Olot ilçesi– 5 км



En yakın elektrik prizleri (PS fider)

ПС Bukhara 220/110/35/6 кв
Ф.Ўзбекистон 6 кв

- Bukhara ilçesi– 2,5 км

ПС Buston 110/35/10 кв.
Ф.Қизилгул 10 кв.

- Kogon ilçesi– 3,1 км

ПС Uzbekistan 110/35/10 кв.
Ф.Сарой 10 кв.

- Kogon ilçesi– 2,3 км

ПС Marziya 35/10 кв.
Ф.Хўжабод.

- Romitan ilçesi,– 5,5 км

ПС Peshku 35/10 кв.
Ф.Шоботи

- Peshku ilçesi– 2,4 км

ПС АТК 110/35/10 Ф.Анхор

ПС Rahtaobod 35/10 кв.
Ф.Қутчи

- Gijduvon ilçesi– 1,2 км

ПС Navruz 35/10 кв.
Ф.Ғиждувон

- Gijduvon ilçesi– 1,6 км

ПС Shofirkon ilçesi 110/35/10 кв.
Ф.Зангориолов

- Shofirkon ilçesi – 1,1 км

ПС Navbahor 35/10 кв.
Ф.Дўстлик

- Qorovulbozor ilçesi– 2,5 км

ПС Jondor 110/35/10 кв.
Ф.Ҳамза

- Jondor ilçesi– 4,5 км

- Olot ilçesi– 1,1 км

ПС Obod 35/10 кв. Varahsa

- Jondor ilçesi– 1,1 км

ПС Obod 35/10 кв. Ф.Қизибиди

- Jondor ilçesi – 0,35 км

ПС Kizil 220/35/6 кв.
Ф.Дурман

- Karakul ilçesi– 1,5 км

ПС Kizil 220/35/6 кв.
Ф.Қорақўл

- Karakul ilçesi– 2,1 км

ПС Jumabozor 35/10 кв.
Ф.Навий

- Olot ilçesi– 1,3 км

Toplam ađ uzunluđu: 34.15 км

Tekstil endüstrisinde üretim tesisleri



Üretim potansiyeli

- ❖ **Pamuk Üretimi** – **310,8** bin tondan fazla
- ❖ **Pamuk elyaf üretimi** - **114.0** bin tondan fazla
- ❖ **Koza üretimi** - **3000** tondan fazla
- ❖ **İpek üretimi** -**370** tondan fazla
- ❖ **Üretim türleri** - iplik, örgü ve dokuma kumaş, triko ve tekstil konfeksiyon, havlu ürünleri, yatak çarşafı ve mutfak aksesuarları, dekoratif tekstiller
- ❖ **Tekstil endüstrisinde şirketler** – **434**



Tekstil endüstrisine yabancı yatırımlar



Bolgede Kore Cumhuriyeti, ABD, Rusya, Almanya, Büyük Britanya, Çin, Türkiye ve Kazakistan gibi yabancı yatırım şirketler – 91 tane, Tekstil alanında - Kore, ABD, Rusya, Türkiye ve Çin'in önde gelen şirketleri ile ortak girişimler dahil 27 işletme şirketleri mevcut;

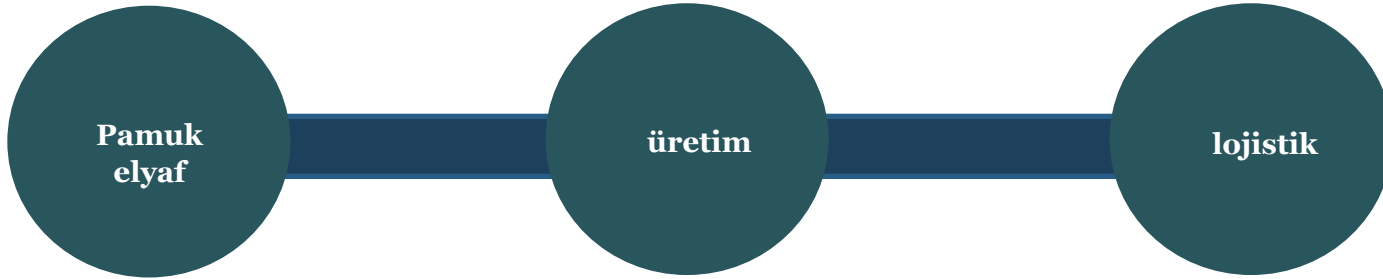
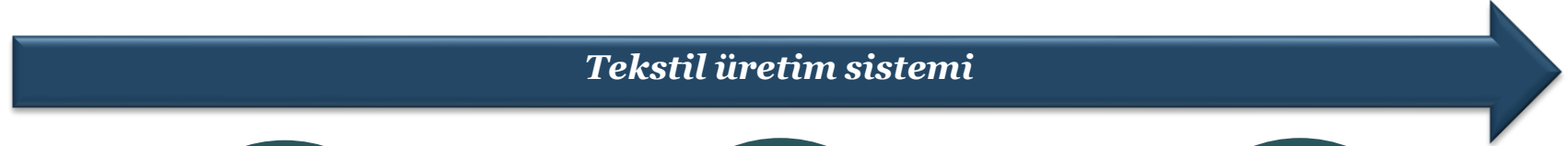
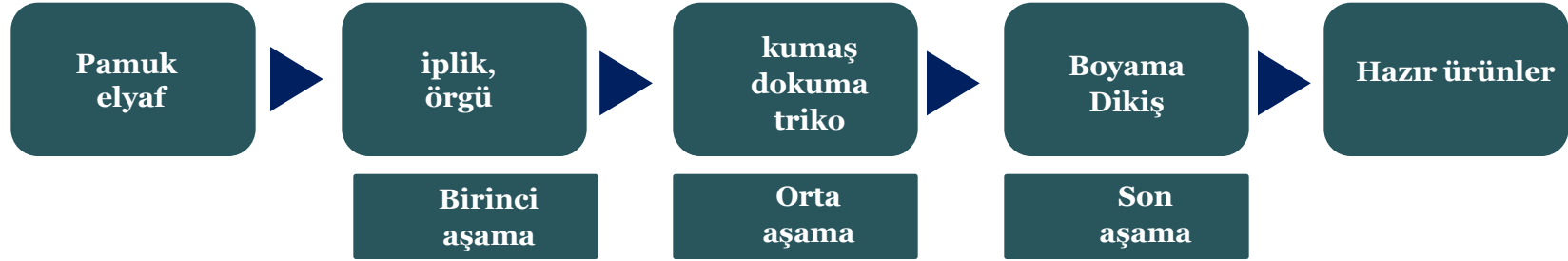
Bölgede faaliyet gösteren başarılı ortak girişimler BUKHARA BRILLIANT SILK JV LLC, COTTON-PLAST LLC, SANOAT GILAM LLC, ARK EKO TEKSTİL LLC, BUHARA PAMUK TEKSTİL JV LLC, PESHKUTEKS, JV LLC, "KAGANTEX" JV LLC ve diğerleri;

Tekstil endüstrisindeki ihracat hacmi **35** milyon dolardan fazla;

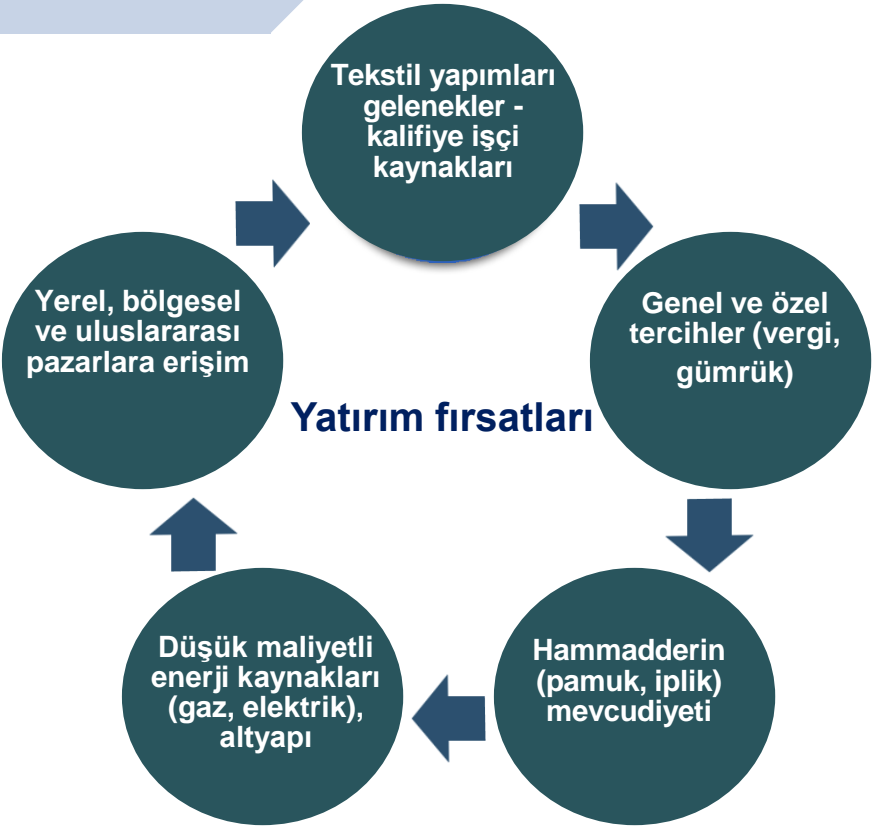
Ürünler Avrupa Birliği, Kore, Türkiye, Çin, Rusya, İran ve diğer ülkelere ihraç edilmektedir..



Tekstil endüstrisindeki projeler için temel strateji



Tekstil Sektöründe Rekabet



Hammaddeler	
310,8 bin ton pamuk	114,0 bin ton pamuk lifi

↓

Nitelikli işgücü kaynakları	
Yüksek kaliteli eğitim	Özel eğitim kurumları

↓

Pazar	
32 milyondan fazla nüfusu olan yerel bir pazar	BDT pazarı - serbest ticaret bölgesinde (300 mln.popülasyon)

↓

Altyapı (KDV dahil)	
Su - 0.12 \$ / 1 m ³ ; Doğal gaz - 0,06 \$ / 1m ³	Elektrik enerjisi - 0.05 \$ / kWh; Petrol - 0,76 \$ / litre

Yatırım taahhütlerini kabul etme şartlarına sıfır değeriyle satışı sunulan nesnelər



Yatırım teklifi №1

Göstergeler

Nesnenin adı	Eski Buharateks binasının 4.5.6. Bölümü
Yasal adres	Romitan ilçesi, Kakhramon köyü
denge sahibi	Romitan ilçesi hokimiyati (yönetimi)
Faaliyyət türü	Hafif sənaye
Kuruluş tarixi	1995 y
Toplam alan	10200 m ²
Bina inşaat alanı	8702 m ²

Altyapı tesisleri

Su	Mevcut deęil
Gaz	Mevcut deęil
Elektrik aęı	Mevcut
Isıtma kaynaęı	yok
Tren İstasyonuna Uzaklık	9,6 km
Havaalanına uzaklık	22 km

Seçim şartları

Yatırımın toplam maliyeti	3,3 млрд. cđm
Yatırım dönemi	3 yıl
İşyeri işgal	118 tane



Yatırım taahhütlerini kabul etme şartlarına sıfır değeriyle satışı sunulan nesnelər



Yatırım teklifi №2

Göstergeler

Nesnenin adı	Eski "Buhara inşaatı" (ДСК) binası
Yasal adres	Бухоро шаҳри, Уйқурувчилар кўчаси, 1-уй
denge sahibi	Buhara şehir yönetimi
Faaliyet türü	Demir ve beton ürünleri imalatı
Kuruluş tarihi	1976 Y
Toplam alan	95000 м²
Bina inşaat alanı	22000 м²

Altyapı tesisleri

Su	mevcut
Gaz	mevcut
Elektrik ağı	mevcut
Isıtma kaynağı	Mevcut değil
Tren İstasyonuna Uzaklık	7 км
Havaalanına uzaklık	3 км



Yatırım taahhütlerini kabul etme şartlarına sıfır değeriyle satışı sunulan nesnelər



Göstergeler

Nesnenin adı	Eski Bukhara gosht LLC'nin bina ve tesisleri
Yasal adres	Buhara şəhri, Shaykhul Olam str., 61/1 ev
denge sahibi	Buhara şəhər çevre düzenlemesi yönetimi
Faaliyet türü	hizmet
Kuruluş tarihi	1972 Y
Toplam alan	38000 m ²
Bina inşaat alanı	15627 m ²

Altyapı tesisleri

Su	mevcut
Gaz	mevcut
Elektrik ağı	mevcut
Isıtma kaynağı	Mevcut değil
Tren İstasyonuna Uzaklık	1 km
Havaalanına uzaklık	3 km



Yatırım taahhütlerini kabul etme şartlarına sıfır değeriyle satışı sunulan nesnelere



Göstergeler

Nesnenin adı	Eski "18. Otobüs Terminali" nin binası ve tesisleri
Yasal adres	Buhara şehir, Temityolcular cad desı 69 ev
denge sahibi	Buhara şehir yönetimi
Faaliyet türü	Ulaşım hizmeti
Kuruluş tarihi	1964 Y
Toplam alan	245000 m ²
Bina inşaat alanı	5302 m ²

Altyapı tesisleri

Su	mevcut
Gaz	mevcut
Elektrik ağı	mevcut
Isıtma kaynağı	Mevcut değil
Tren İstasyonuna Uzaklık	1,5 km
Havaalanına uzaklık	4 km



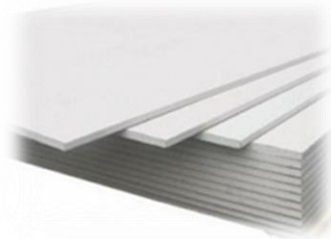


Buhara Bölgesi zengin doğal kaynaklara sahip bölgelerden biri olup, alçıtaşı, kum-çakıl karışımı, kireç tortusu, iyot çökeltileri, grafit ve diğerleri çökelleri bulunmaktadır..

Bölgede 31'ten fazla doğal kaynakları bulunmudur ve şu anda sadece 19 tanesi geliştiriliyor.

Bölgede yer altı ve yerüstü maden rezervleri:

- ✓teknik tuz - **100** milyon tondan fazla;
- ✓kum çakıl karışımı - **375** milyon tondan fazla;
- ✓alçıtaşı - **46,3** milyon tondan fazla;
- ✓kireç taşı - **21,1** milyon tondan fazla;
- ✓kuvars - **35,9** milyon tondan fazla ;
- ✓grafit - **805,9** milyon tondan fazla.



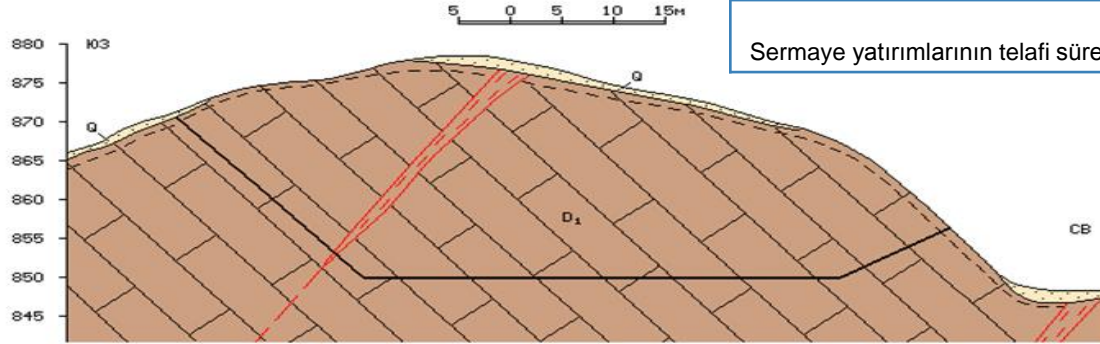
BULUNMUS MİNERAL KAYNAKLAR REZERVLERİ

Tozbuloq III madeni

Bölge: Peshku ilçesi

Kategori	A+B+C₁+C₂
Rezerv	407 bin.m3

Göstergeler	Ölçüm ünitesi	Değer
Yıllık hammadde verimliliği	bin.m3	13,8
Rezervler ile tedarik süresi	Yil	29,2
ürünlerin yıllık üretimi:		
- emtia blokları	bin.m3	5,0
- inşaat molozu	bin.m3	5,8
Sermaye yatırımları	bin. \$	2 113
1m3 blok maliyeti	\$	157
Sermaye yatırımlarının telafi süresi	Yil	4,4



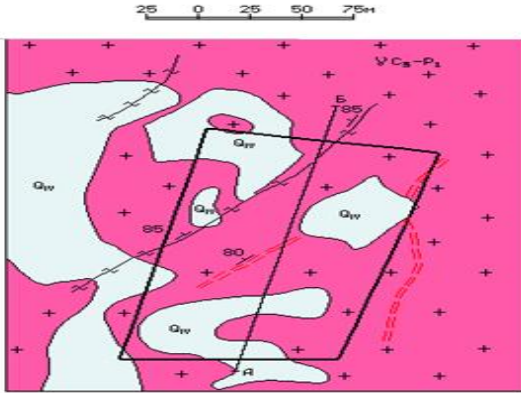
Uygulama Alanı: Yapıların iç ve dış cephe kaplaması için kullanılan II-V grupları ve kaplama plakaları için uygun mermer bloklar, kırma ve mermerlerden etkilenen üretim ünitelerinden gelen atıklar, kırma taş ve kum süslemelerinin üretimi için kullanılabilir.

BULUNMUS MİNERAL KAYNAKLAR REZERVLERİ

Tozbuluq IV madeni

Bölge: Peshku ilçesi

Kategori	A+B+C ₁
Rezerv	330 bin.m3



Göstergeler	Ölçüm ünitesi	Değer
Yıllık hammadde verimliliği	bin.m3	8,7
Ticari ürünlerin yıllık üretimi: - emtia blokları	bin.m3	5,0
- inşaat molozu	bin.m3	3,7
Rezervler ile tedarik süresi	Yil	37,6
Sermaye yatırımları	bin. \$	2 682
1m3 blok maliyeti	\$	149,0
Sermaye yatırımlarının telafi süresi	Yil	5,0



Uygulama Alanı: Tozbulak IV yatağının kırmızı, yenilenmemiş granitlerinin kalitesi, “bakan ürünlerin üretimi için doğal taş bloklar” gereksinimlerini karşılayan ürünlerin üretimini sağlamalıdır.

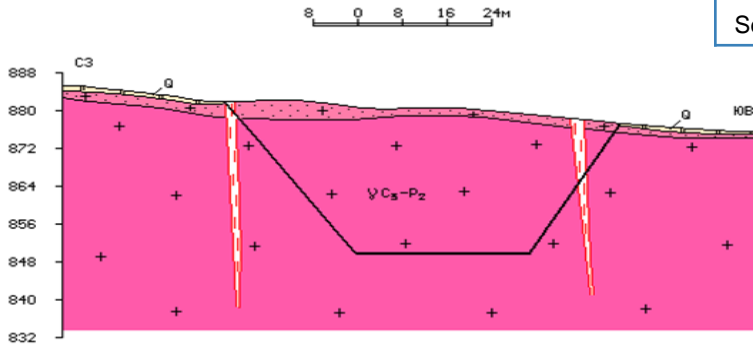
BULUNMUS MİNERAL KAYNAKLAR REZERVLERİ

Tozbuloq II madeni

Bölge: Peshku ilçesi

Kategori	A+B+C₁+C₂
Rezerv	311 bin.m3

Göstergeler	Ölçüm ünitesi	Değer
Yıllık hammadde verimliliği	bin.m3	8,2
Rezervler ile tedarik süresi	Yil	37,5
Ticari ürünlerin yıllık üretimi: - emtia blokları	bin.m3	5,0
- inşaat molozu	bin.m3	1,2
Sermaye yatırımları	bin. \$	2 438
1m3 blok maliyet	\$	182,0
Sermaye yatırımlarının telafi süresi	Yil	5,7



Uygulama alanı: Kahverengi bir griye sahip granit gri, açık gri, pembemsi gridir. Plakaların cilalı yüzeyi yansıtılmıştır. Granitler, binaların ve yapıların iç ve dış cephe kaplamalarında kullanılan blok ve kaplama plakaları için uygundur.

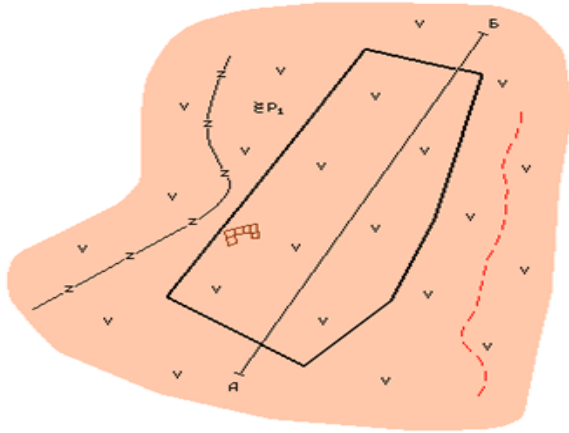
BULUNMUS MİNERAL KAYNAKLAR REZERVLERİ

Tozbuloq II madeni

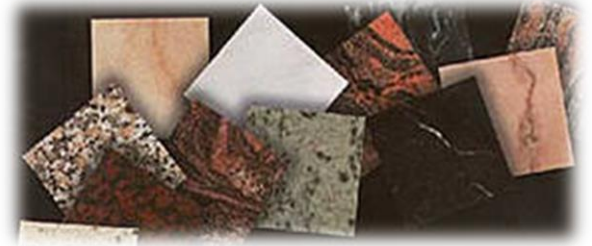
Bölge: Peshku ilçesi

Kategori	A+B+C ₁ +C ₂
Rezerv	537 bin.m3

30 0 30 60 90m



Göstergeler	Ölçüm ünitesi	Değer
Yıllık hammadde verimliliği	bin.m3	13,0
Ticari ürünlerin yıllık üretimi:		
- emtia blokları	bin.m3	5,6
- inşaat molozu	bin.m3	7,4
Rezervler ile tedarik süresi	Yil	40,9
Sermaye yatırımları	bin. \$	2721
1m3 blok maliyet	\$	105.2
Sermaye yatırımlarının telafi süresi	Yil	6,4



Uygulama alanı: Nefelin-siyenitlerin binaların ve yapıların iç ve dış kaplaması için blok ve kaplama levhalarının üretilmesinde uygunluğu belirlenmiştir.

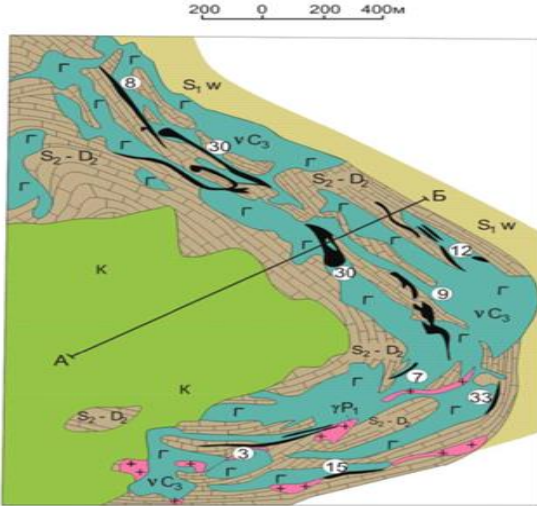
BULUNMUS MİNERAL KAYNAKLAR REZERVLERİ

Tazgaskan madeni

Bölge: Peshku ilçesi

Kategori	A+B+C₁+C₂
Rezerv	805,9 bin.m³

Göstergeler	Ölçüm ünitesi	Değer
Yıllık cevher çıkışı	Bin ton.	100
Grafit konsantresi yıllık üretimi	Bin ton.	10,4
Rezervler ile tedarik süresi	Yıl	9,6
Sermaye yatırımları	Bin \$	6434
1 ton grafit konsantresinin maliyet fiyatı	\$	522
Sermaye yatırımlarının geri ödeme süresi	Yıl	3,5



Uygulama alanı: Cevher giydirildikten sonra elde edilen konsantrelerin üretimi için uygundur. (konsantre içindeki grafit içeriği yuzde 66 ve yuzde 74 ulaşır).



Buhara bölgesinde her yıl

1 milyon 400 binden fazla derileri ve 323 tondan fazla yün üretiliyor

dahil:

Koyun derisi - **bir milyondan** fazla parça;

Sığır derisi - **400 binden fazla** parça.

Uzmanlara göre, bölgede 2016-2020 yılları içinde üretilen deriler **600 000 çift ayakkabı 20.000'den fazla bitmiş deri ürünü** üretmeye yeterli.





Yünün işlenmesi durumu

• Koyun yünü, Buhara'da üretilen koyun yünün çoğu kaba yündür, aralarında Karakul koyunlarının yünü kalitesi göreceli olarak daha iyidir.

• Bir dizi bölgede Karakul koyun yetiştiriciliğinde yerel nüfus tarafından yünün sadece 20%i halı, ve lif üretimi için işleniyor;

• Yünün yaklaşık 60%i işlenmemiş olarak kalır ve bu, küçük çiftçilerin yaşam standartlarını iyileştirmede büyük bir yedek olarak hizmet edebilir.



Bölgede **1900 bin** koyun ve ondan **500 bin tanesi** Karakul koyunudur.



Buhara'da yıllık olarak **3857** ton yün üretilir.





«Gijduvan» Serbest Ekonomik Bölgesi



«Gijduvan» SEB



Uluslararası karayolu M37,
«Gijduvan» SEBden geçiyor

«Gijduvan» SEB
"Bukhara" ve "Navoi"

Uluslararası Havaalanı 50 km
uzaklıktadır



Demiryolu hattını «Gijduvan»
SEB 'a bırakması planlanıyor.



"Gijduvan« SEB, 12 Ocak 2017 tarihli PQ-4931
numaralı Özbekistan Cumhuriyeti
Cumhurbaşkanı Kararı uyarınca kurulmuştur.



Kurulan tarih

2017 Yıl



Geçerlilik süresi

30 yıl



Toplam alan

67,5 kilometrekare



Finans merkezi

lojistik

Gümrük sonrası

Vergi politikası

Gümrük teşvikleri

- Kendi üretim ihtiyaçları için ithal edilen ekipman, hammadde, malzeme ve bileşenler için gümrük ödemeleri (gümrükleme ücretleri hariç);
- Ülkede üretilmeyen ve proje uygulaması kapsamında uygulanan Özbekistan Cumhuriyeti Bakanlar Kurulu tarafından ithal edilen inşaat malzemeleri için gümrük vergileri (gümrük vergisi ücretleri hariç).

Vergi teşvikleri

Arazi vergisi

Gelir vergisi

Tüzel kişiler üzerinde emlak vergisi

Refah ve sosyal altyapının
vergilendirilmesi

Tek vergi ödemesi

Bütçe Dışı Sağlık Kurumlarının Malzeme ve Teknik
Altyapısının Geliştirilmesi Fonu'na zorunlu
ödemeler



Vergi imtiyazı dönemi

- **300** binden **3** milyon dolara kadar yatırım için — **3 yıl**
- **3** milyondan **5** milyon dolara kadar yatırım için — **5 yıl**
- **5** milyondan **10** milyon dolara kadar yatırım için — **7 yıl**;
- **10** milyondan **fazla** yatırım için — **10 yıl**;
- sonraki 5 yıl içinde kar vergisi ve tek vergi oranları yarisi düşülecektir.

Altyapı



Gümrük altyapısı



Enerji kaynağı



yollar



Su kaynağı



kanalizasyon



bağlantı





«Gijduvan» Serbest Ekonomik Bölgesi



«Gijduvan» Serbest Ekonomik Bölgesinin aktivite yönleri

Tarım ürünleri, meyve ve sebzelerin derin işleme, depolama ve ambalajlanması

Tekstil endüstrisi

Halı Sektörü

Ayakkabı ve deri endüstrisi

Ekolojik olarak güvenli kimya ve petrokimya endüstrisi

İlaç endüstrisi

Gıda endüstrisi

Elektroteknik sanayi

Makine yapımı

Otomotiv endüstrisi

Yapı malzemeleri üretimi

Diğer alanlar

Yatırım taahhütlerini kabul etme şartlarına sıfır değeriyle satışı sunulan nesnelere



Üretim kapasiteleri

- ❖ Mevcut Binalar - **176**;
- ❖ Kuruluş tarafından işgal edilen toplam alan - **656** hektar;
- ❖ Kapalı alanlar dahil (üretim alanları, binalar ve başkalar)- **735,3** bin metrekare;
- ❖ İşletmeler ve kuruluşlar tarafından kullanılmayan arazi alanları-**548,5** hektar;
- ❖ İşletme ve organizasyonda kapalı alanlar (üretim alanları, binalar ve başkalar) - **581,6** bin metrekare.

Turizm potansiyeli



BUHARA

AÇIK SKY ALTINDA ŞEHİR MÜZESİ

Turizm potansiyeli



Yaklaşık **700** tarihi ve mimari anıtlar mevcut ve devlet tarafından korunuyor.

UNESCO Dünya Kültür Mirası Siteleri listesinde **118** tarihi anıt yer almaktadır.

- **123** tane otel;
- **50'den fazla** ulusal ve yabancı restoran
- **38** turizm şirketleri;
- **84** ta ortak çevirmenler.

Günde yaklaşık **4100** ziyaretçilere hizmet vermek için bir fırsat var.



Kültür Turizmi



Antik Buhara şehri UNESCO dünya listesine dahil uluslararası bir turizm merkezidir ;

Bu - 700'den fazla mimarlık ve tarih anıt korunmuş şehir-müze.

Buhara, birçok düşünürün, bilim adamının, ilahiyatçıların ve şairlerin yaşadığı bir şehirdir. Bunlardan biri Ebu Ali ibn Sina (Avicenna). Tıp, psikoloji, matematik, mantık, fizik, müzik, şiir, zooloji alanında birçok ilginç eserin yazarıdır. Onun en büyük yaratımı «Tıbbi Bilimin Yasa'sı».



Медресе Мири Араб
(1530-1536 годы)



Мемориал
Саманидов
(943 год)



Медресе Улугбека
(1417 год)

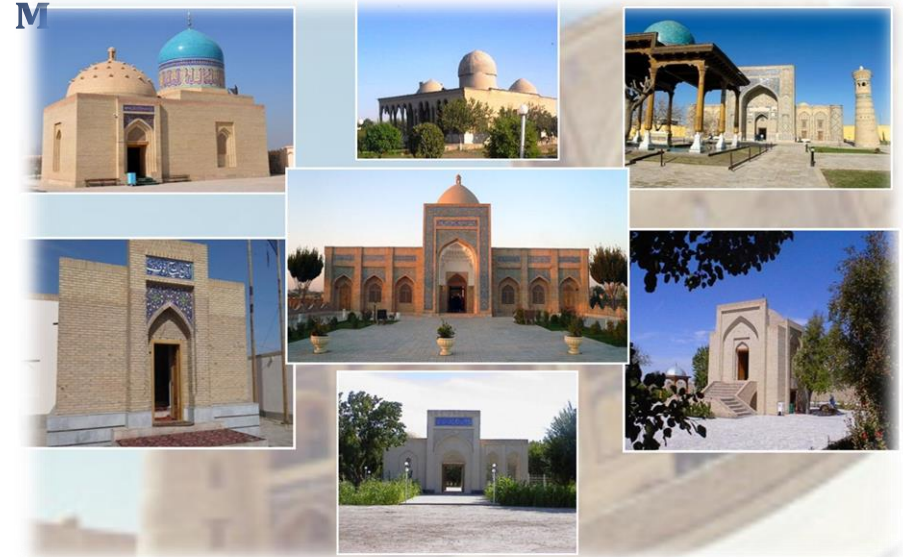


Большой Мичеть
(1515 год)



Дворец Ситораи Мохи-Хосса
(в конце 19 века в начале 20 века)

Ziyaret Turizmi



Özbekistan Cumhuriyeti Cumhurbaşkanı'nın Kararına göre "2017-2019'da Bukhara bölgesi ve Bukhara kentinin turizm potansiyelinin gelişimini hızlandırma amaçlı tedbirler" 19 Mayıs 2017 tarihli PP-2980 sayılı Niyet Beyanı'nda, Etti Pir'de Ulusal Altyapı Geliştirme Oteli inşa edilmesi planlanmaktadır.

Yatırım taahhütlerini kabul etme şartlarına sıfır değeriyle satışı sunulan nesnelər



Göstergeler

Nesnenin adı	"Zarafshon" otel binası
Yasal adres	uhara şəhri, M.Ikbol caddesi, 7. ev
denge sahibi	Buhara şəhər yönetimi
Faaliyyət türü	Otel Hizmeti
Kuruluş tarixi	1976 yıl
Toplam alan	9342,8 metrekare
Bina inşaat alanı	4741,8 metrekare

Altyapı tesisleri

Su	Mevcut
Gaz	Mevcut
Elektrik ağı	Mevcut
Isıtma kaynağı	Mevcut
Tren İstasyonuna Uzaklık	12 km
Havaalanına uzaklık	3 km

Seçim şartları

Yatırımın toplam maliyeti	14 milyar sum
Yatırım dönemi	18 ay
İşyeri işgal	65



"Antik Buhara" modern turizm bölgesi projesi

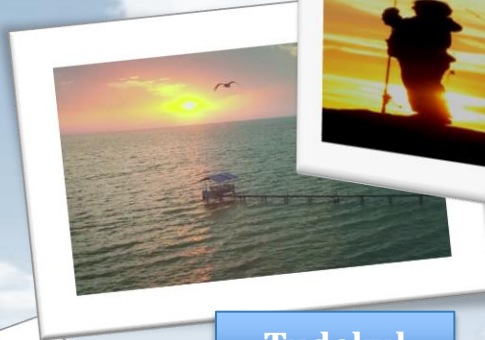


Bir konferans salonu, 2 tane 5 yıldızlı oteller, modern çay evleri, barlar, küçük sinemalar, küçük göller ve en az 10 hektarlık topraklarda diğer eğlence tesisleri ile modern bir turizm bölgesi "Antik Buhara" oluşturmak planlanmaktadır.

Ekoturizm



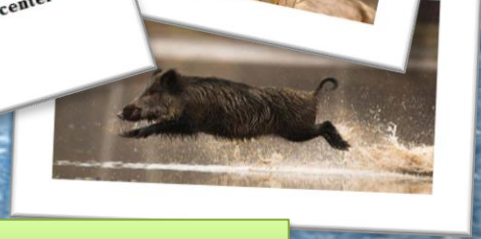
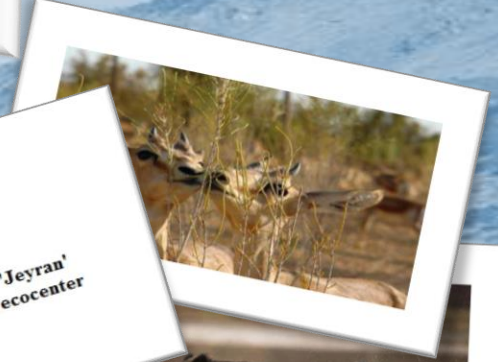
Safari



Tudakul



Ecomerkez "Jayron"



Gastronomi turizmi





Buhara bölgesinde özel üretim nasıl açılır?

Üretim yerleşimi için davetiye
gönder:

www.buxoro.uz

investdepbukhara@umail.uz



Ticari teklif

Doğrudan bize ulaşın:



İlginiz için teşekkür ederiz!



Referans için:
Buhara şehri, I.Muminova 1, 200118
Telefon: +99865 2237608, +99865 2243781
Faks: +99865 2230389
El. mail: investdepbukhara@umail.uz
Web sitesi: www.buxoro.uz