



**İSTANBUL  
SANAYİ ODASI**

# **Dünyada İmalat PMI® Gelişmeleri**

*Kasım 2021*

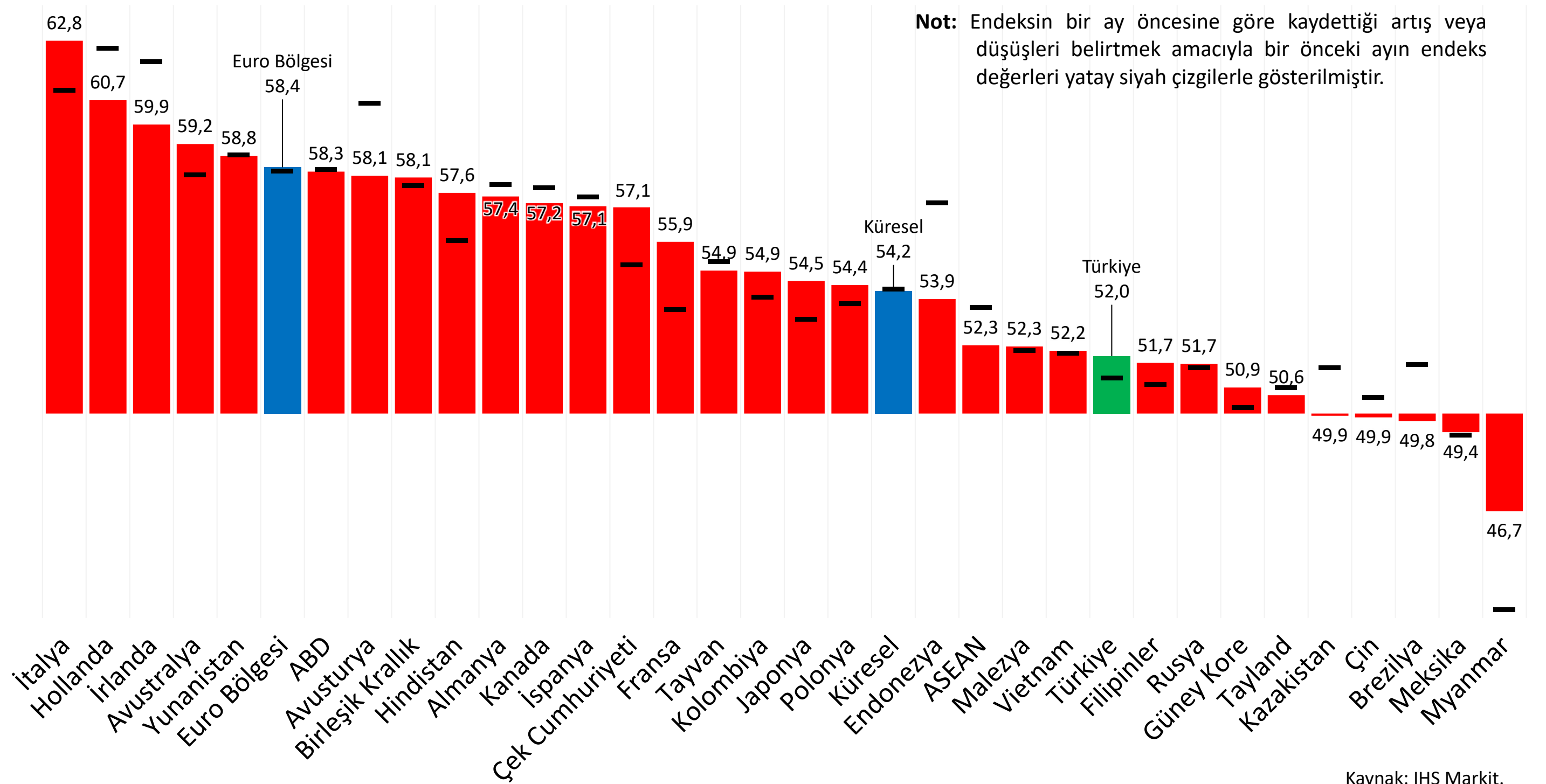


# Genel Görünüm

## Küresel imalat sektöründe arz yönlü baskılara rağmen üretim artışı hafif hızlandı.

- **Küresel İmalat Sanayi Satınalma Yöneticileri Endeksi® (PMI)**, Kasım'da 0,1 puanlık düşüşle 54,2 değerini aldı. Üretimin hafif hız kazanmasına rağmen yeni siparişler ve istihdam artışı yavaşladı.
- Kasım'da İmalat PMI endekslerinin hesaplandığı 31 ulusal ekonomiden 26'sında endeks eşik değer 50,0'nin üzerinde gerçekleşti. Ancak fiyat artışları ve tedarik gecikmeleri rekor düzeylere yakın seyretti.
- **İstanbul Sanayi Odası Türkiye İmalat PMI**, Kasım'da 0,8 puan artışla 52'ye yükseldi. Üretim yeniden büyümeye geçerken istihdamın artış eğilimi 1,5 yıla ulaştı. İhracattaki güçlü seyre rağmen toplam yeni siparişler hız kesti. Kur artışı, yüksek emtia fiyatları ve arz kısıtları nedeniyle enflasyonist baskılar yoğunlaştı.

**İmalat PMI, Kasım 2021**  
(>50 = Geçen aya göre iyileşme)

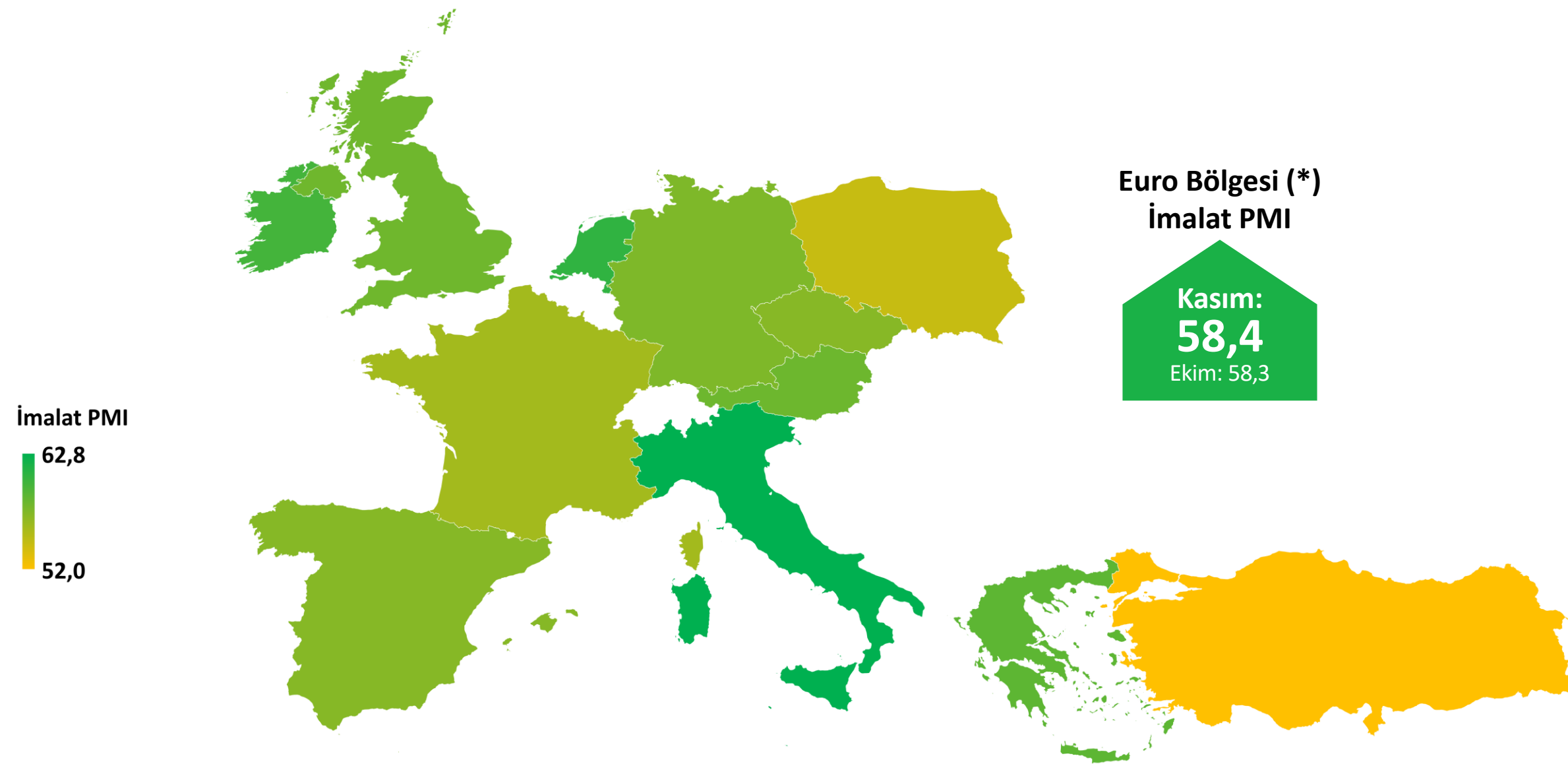


Kaynak: IHS Markit.

# Avrupa

## Tedarik darboğazlarının yol açtığı yüksek enflasyonist baskı devam etti.

- Türkiye'nin en büyük ihracat pazarlarının yer aldığı Euro Bölgesi'nde, İmalat PMI Kasım'da 0,1 puanlık sınırlı bir artışla 58,4 değerini aldı. Endeksin güçlü seviyesine rağmen imalatçılar özellikle ham madde tedarik etme konusunda ciddi zorluklarla karşılaşmaya devam etti.
- Kasım'da kıtadaki en güçlü imalat sanayi performansı İtalya, Hollanda ve İrlanda'da gerçekleşti. İmalat PMI İtalya'da anket tarihinin rekor seviyesinde ölçülürken Yunanistan'da da tarihsel olarak yüksek değerlerinden birini aldı. İngiltere'de de üretim artışı ivme kazandı.
- Yüksek emtia fiyatları ve tedarik zincirlerindeki darboğaz nedeniyle birçok ülkede girdi ve satış fiyatları enflasyonu zirve seviyelerde seyretti. İmalatçı firmaların tedarik güvenliği sağlamak amacıyla stok biriktirme eğilimlerinin güçlendiği görüldü.



İmalat PMI	Ekim 2021	Kasım 2021
İtalya	61,1	62,8
Hollanda	62,5	60,7
İrlanda	62,1	59,9
Yunanistan	58,9	58,8
Avusturya	60,6	58,1
Birleşik Krallık	57,8	58,1
Almanya	57,8	57,4
İspanya	57,4	57,1
Çek Cumhuriyeti	55,1	57,1
Fransa	53,6	55,9
Polonya	53,8	54,4
<b>Türkiye</b>	<b>51,2</b>	<b>52,0</b>

Kaynak: IHS Markit.

(\*) Euro Bölgesi PMI endeksine dahil olan ülkeler: Almanya, Avusturya, Fransa, İtalya, İrlanda, İspanya, Hollanda ve Yunanistan.

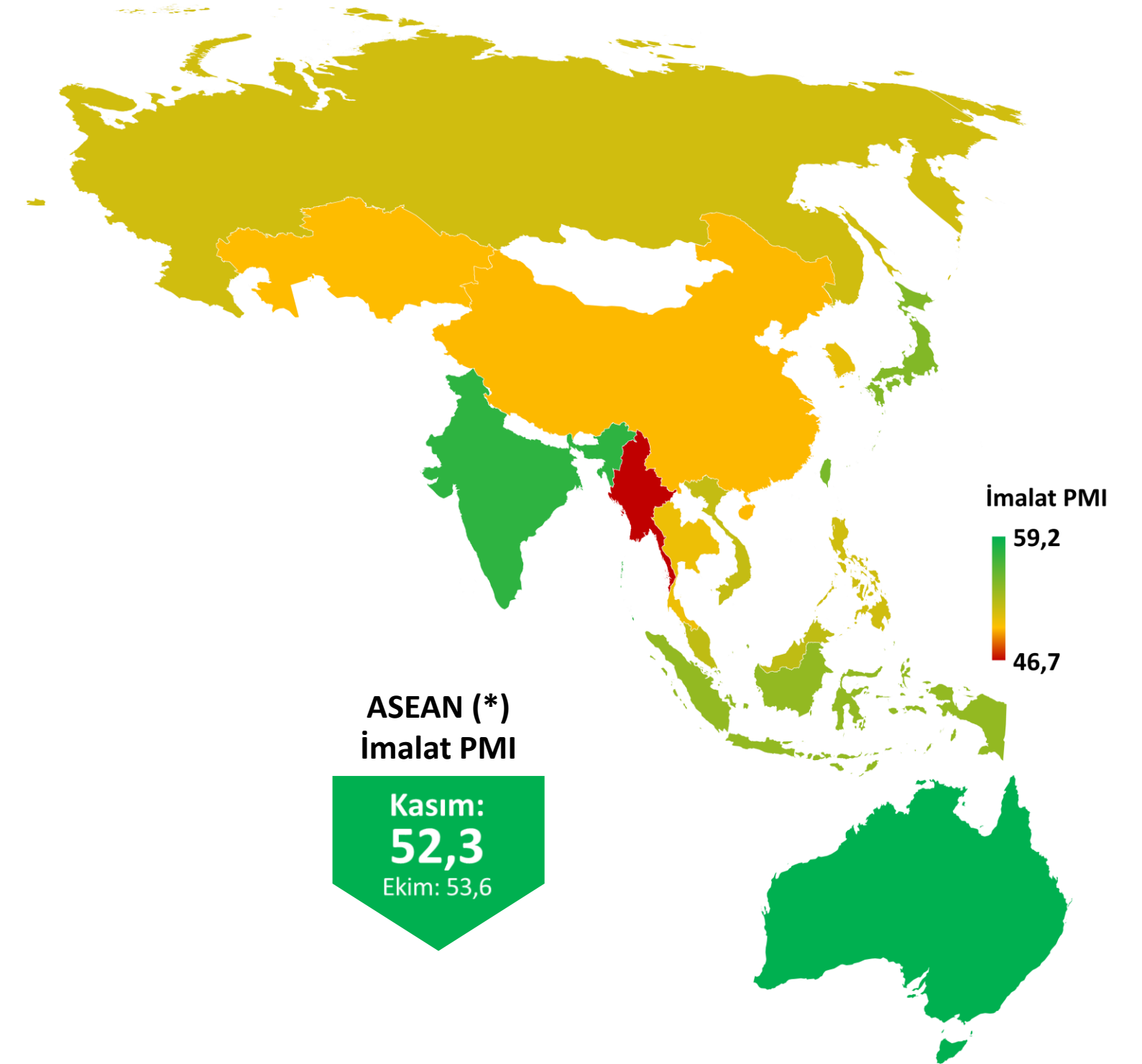
# Asya-Pasifik

## Çin'de son dört ayın ilk üretim artışı kaydedildi; ASEAN ülkelerinde toparlanma sürdü.

- Kasım'da Asya-Pasifik ekonomilerinin büyük bir kısmında faaliyet koşulları iyileşti. En güçlü imalat sanayi performansı Avustralya, Hindistan ve Tayvan'da gerçekleşti.
- Çin'de imalat sanayi aktivitesi Ekim'deki hafif iyileşmenin ardından Kasım'da yatay seyretti. Arz kısıtlarının hafiflemesiyle üretim son dört ayda ilk kez artış gösterdi.
- Japonya'da yeni siparişler ve üretimde yedi ayın en yüksek artışı görülürken diğer taraftan tedarik zinciri aksamaları ve maliyet enflasyonu güçlendi.
- Rusya'da faaliyet koşulları son altı ayın en güçlü iyileşmesini kaydetti ve istihdamda 2018 sonundan beri en hızlı artış gerçekleşti.
- Güney Kore'de ham madde yetersizlikleri nedeniyle imalat sanayi üretimi üst üste ikinci ay azalırken yeni siparişler de durağan seyretti.
- ASEAN bölgesinde Ekim ayında başlayan toparlanma devam etti. İmalat PMI Ekim ayına göre azalsa da, üretim alt endeksi anket geçmişinin rekor seviyelerine yakın gerçekleşti.

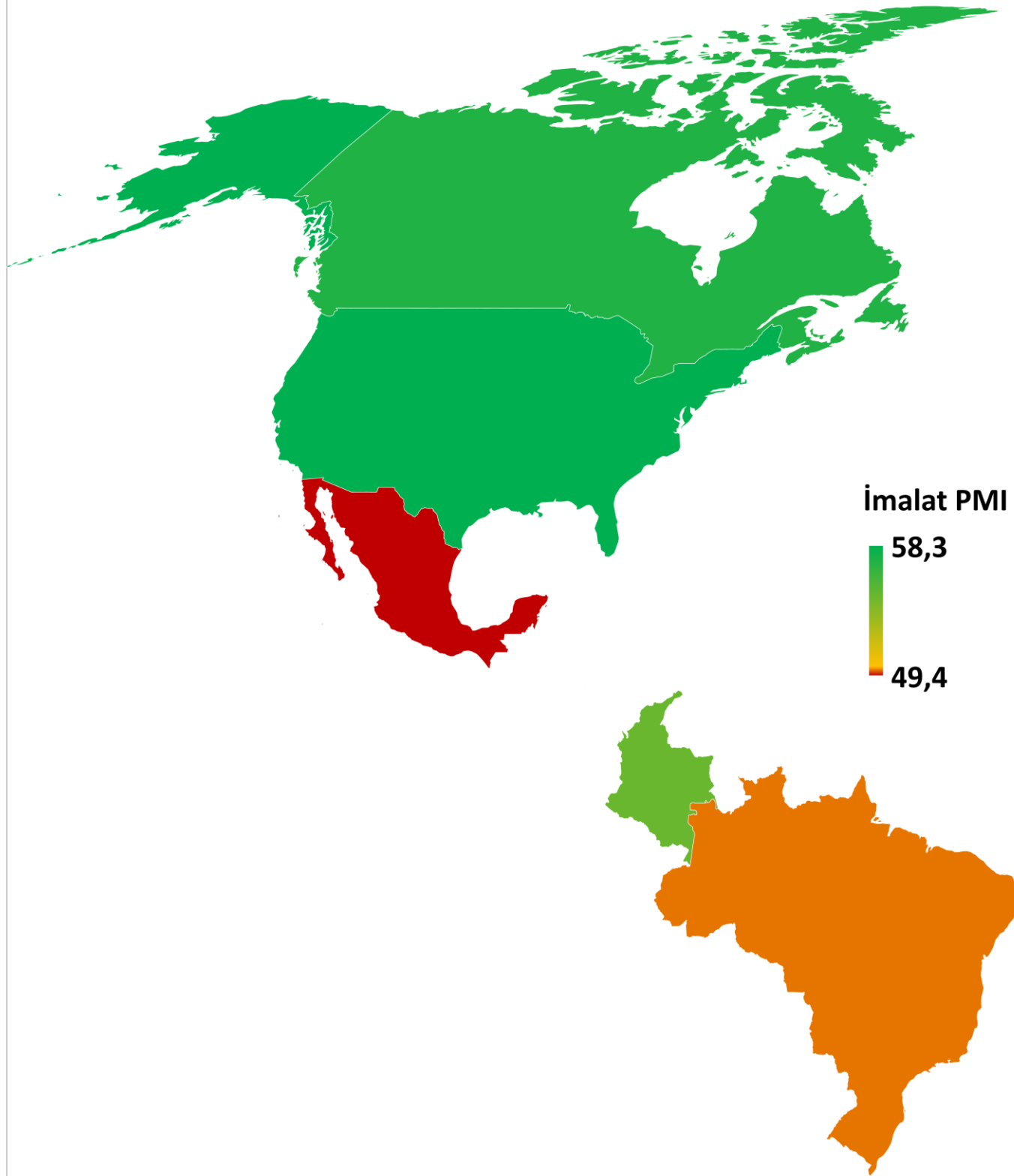
İmalat PMI	Ekim 2021	Kasım 2021
Avustralya	58,2	59,2
Hindistan	55,9	57,6
Tayvan	55,2	54,9
Japonya	53,2	54,5
Endonezya	57,2	53,9
Malezya	52,2	52,3
Vietnam	52,1	52,2
Filipinler	51,0	51,7
Rusya	51,6	51,7
Güney Kore	50,2	50,9
Tayland	50,9	50,6
Kazakistan	51,6	49,9
Çin	50,6	49,9
Myanmar	43,3	46,7

Kaynak: IHS Markit.



(\*) ASEAN PMI endeksine dahil olan ülkeler: Endonezya, Filipinler, Malezya, Myanmar, Singapur, Tayland, Vietnam.

# Amerika



İmalat PMI	Ekim 2021	Kasım 2021
ABD	58,4	58,3
Kanada	57,7	57,2
Kolombiya	54,0	54,9
Brezilya	51,7	49,8
Meksika	49,3	49,4

Kaynak: IHS Markit.

## Arz kısıtları ve enflasyonist baskılar kıta genelinde hissedildi.

- ABD'de 58,3 ile oldukça yüksek gerçekleşen İmalat PMI endeksine rağmen talepteki ivme kaybı ve arz güçlükleri nedeniyle Kasım'da son 11 ayın en düşük büyümesi gerçekleşti. İşgücü kıtlığı nedeniyle istihdam artışının yavaşladığı gözlemlendi.
- Kanada'da güçlü seyreden üretim artışına bağlı olarak sektörün büyüme trendi 17 ayı geride bıraktı. Ancak yükselen girdi enflasyonu ve ham madde tedarikindeki zorluklar büyüme temposunu sınırladı
- Meksika'daki imalat firmaları Ekim'de olduğu gibi Kasım ayında da arz yönlü aksaklıklardan olumsuz etkilendi. Üretim daralmaya devam ederken girdi fiyatları enflasyonu oldukça yüksek seyretti.
- İmalat PMI hesaplanan iki Güney Amerika ülkesinden Brezilya'da yüksek enflasyon, artan faizler ve zayıflayan nedeniyle imalat sektörü durgunluğa girdi. Kolombiya'da ise endeks Ekim ayına göre artsa da enflasyondaki yükseliş gelecek aylara ilişkin belirsizlik yaratıyor.





# Metodoloji

## PMI nedir, nasıl yorumlanır?

- Satınalma Yöneticileri Endeksi (PMI), IHS Markit tarafından üretilen ve ilgili ekonominin/ sektörün faaliyet koşullarının ölçülmesinde kullanılan bir öncü göstergedir.
- 50,0'nin üzerindeki değerler iyileşmeye, 50,0'nin altındaki değerler bozulmaya işaret etmektedir.

## İmalat PMI nasıl hesaplanır?

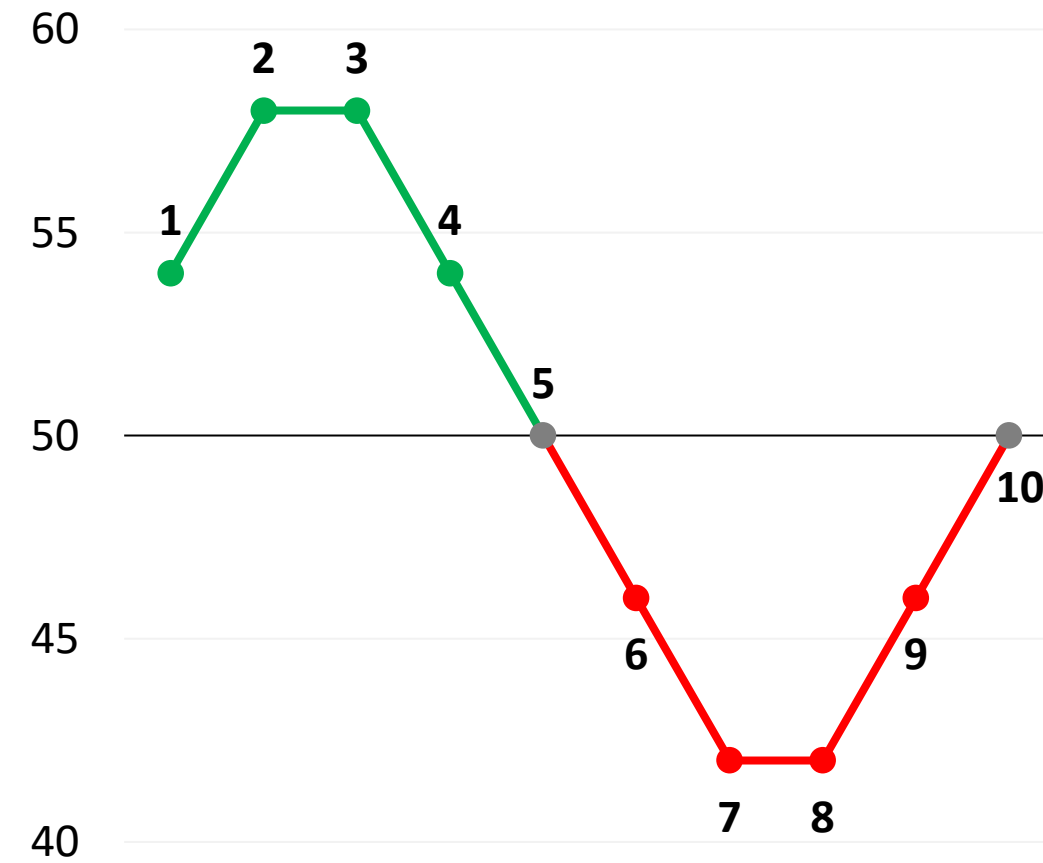
- Yeni siparişler, üretim, istihdam, tedarikçilerin teslim süresi ve girdi stokları olmak üzere 5 alt endeksten elde edilmektedir.
- Türkiye'de 400'ün üzerinde imalatçı firmadan toplanan anket verileri kullanılmaktadır.
- Tüm endeksler mevsim etkilerinden arındırılmaktadır.

## PMI neden önemlidir?

- 40'ı aşkın ülkede<sup>(\*)</sup> ortak yöntemlerle hesaplanan PMI, sektör ve ekonomilerin mevcut faaliyet koşullarına ilişkin hızlı, güvenilir ve karşılaştırılabilir bir veri seti sağlamaktadır.
- Tüm dünyada, merkez bankaları gibi pek çok politika yapıcı kurumun yanı sıra ekonomistler ve piyasa analistleri tarafından da yakından takip edilmektedir.

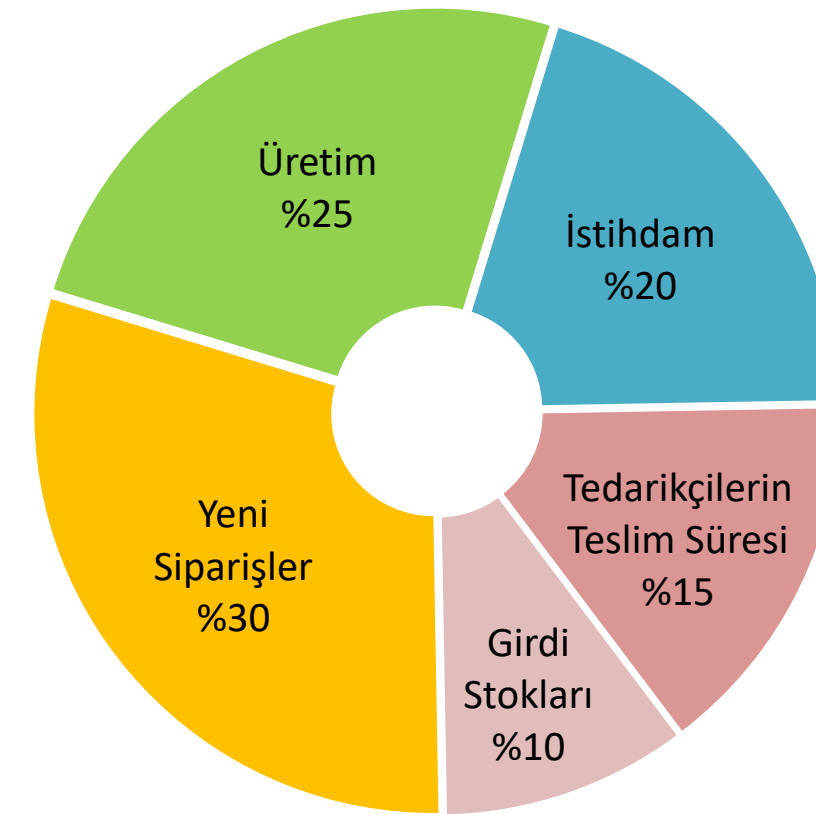
## Endeks Yorumu

50= önceki aya göre değişim yok



1	Büyüdü
2	Daha yüksek oranda büyüdü
3	Aynı oranda büyüdü
4	Daha düşük oranda büyüdü
5	Büyüme kaydedilen bir önceki ayın ardından değişim göstermedi
6	Değişim kaydedilmeyen bir önceki ayın ardından geriledi
7	Daha yüksek oranda geriledi
8	Aynı oranda geriledi
9	Daha düşük oranda geriledi
10	Gerileme kaydedilen bir önceki ayın ardından değişim göstermedi

## İmalat PMI Alt Endeks Ağırlıkları



(\*) İmalat sektörüne ait PMI endeksleri, IHS Markit tarafından Türkiye dahil olmak üzere toplam 31 ülkede üretilmektedir. Diğer ülkelerdeki PMI endeksleri, imalat dışı sektörleri de kapsayan bileşik endekslerdir. Bu nedenle ülkelere göre sağlıklı karşılaştırma yapılabilmesi için, sunumun kapsamı imalat sanayi sektörüne özgü PMI endekslerinin üretildiği 31 ülke ve 3 bölge (Dünya, Euro Bölgesi, ASEAN) ile sınırlı tutulmuştur.



## İSTANBUL SANAYİ ODASI

Ekonomik Arařtırmalar ve Kurumsal Finans Őubesi

Tel: (212) 252 29 00

Faks: (212) 249 50 84

E-posta: [arastirma@iso.org.tr](mailto:arastirma@iso.org.tr)

Meřrutiyet Cad. No. 63 Odakule

34430 Beyođlu/İstanbul

[www.iso.org.tr](http://www.iso.org.tr)



Bu sunum, IHS Markit'ten elde edilen bilgiler kullanılmak suretiyle, sadece İSO üyelerini bilgilendirmek amacıyla hazırlanmıştır.  
Kullanılan verilere ilişkin tüm fikri mülkiyet hakları IHS Markit'e aittir.