

# İSO TÜRKİYE İHRACAT İKLİMİ ENDEKSİ

İstanbul Sanayi Odası

İhracat ikliminde son 6 ayın en güçlü iyileşmesi gerçekleşti

## ÖNEMLİ NOKTALAR

İhracat İklimi Endeksi Şubat'ta 55,2'ye yükseldi

Ana ihracat pazarlarında Omikron dalgası geri çekildi

Asya'nın bazı bölgeleri halen COVID-19 aksamalarının baskısı altında

## TÜRKİYE İMALAT İHRACAT İKLİMİ ENDEKSİ



### SON 12 AY

Mart-21	54,7
Nis-21	56,0
May-21	58,4
Haz-21	58,5
Tem-21	57,7
Ağu-21	55,9
Eyl-21	54,7
Eki-21	54,7
Kas-21	55,1
Ara-21	53,9
Oca-22	52,3
Şub-22	55,2

Şubat ayında birçok ana ihracat pazarında COVID-19 Omikron varyantının hafiflemesine bağlı olarak Türk imalatçıların uluslararası talep koşullarında iyileşme belirtileri gözlemlendi.

Türkiye İmalat Sektörü İhracat İklimi Endeksi, ulusal PMI anketlerindeki PMI üretim endekslerinin bir araya getirilerek ağırlıklandırılmasıyla hesaplanmaktadır. Ağırlıklar, ihracat pazarlarının Türk imalat sektörü ihracatından aldıkları paylara ilişkin istatistikler kullanılarak oluşturulmaktadır.

Ocak ayında 52,3 olarak ölçülen İstanbul Sanayi Odası Türkiye İmalat Sektörü İhracat İklimi Endeksi Şubat'ta 55,2'ye yükselerek Türk imalat ihracatçıların talep ikliminde belirgin bir iyileşmeye işaret etti. Söz konusu iyileşme geçen yılın Ağustos ayından beri en güçlü düzeyde gerçekleşti.

Talep koşullarının Şubat ayında daha hızlı güçlenmesi esas olarak Omikron varyantının birçok ana ihracat pazarında yatışmasından kaynaklandı. İlk çeyrek ortasında COVID-19 kaynaklı

aksaklıkların azalmasına bağlı olarak Türk imalat ürünlerinin en büyük altı ihracat pazarında üretim eğilimleri iyileşme gösterdi.

Almanya'da ekonomik faaliyetler geçen yıl sonunda kaydedilen düşüşün ardından toparlanmaya devam etti ve üretim Şubat'ta belirgin bir artış kaydetti. Fransa ve İtalya gibi diğer Euro Bölgesi ülkelerinde büyüme Ocak ayına göre hızlanırken yılın başında daralma görülen İspanya ise üretimde güçlü bir canlanma sinyali verdi.

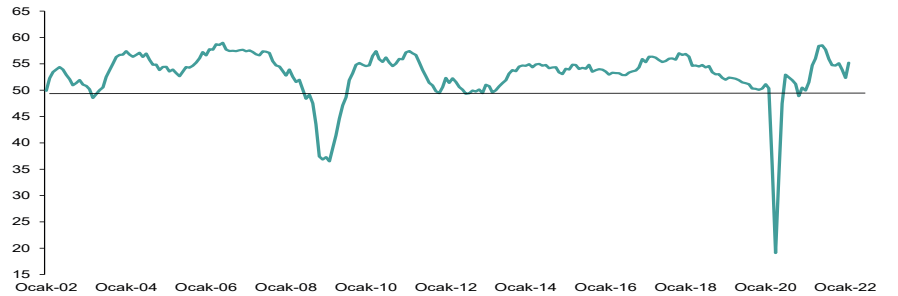
ABD'nin ekonomik aktivitesi, Ocak'ta son bir buçuk yılın en yavaş artışını göstermesinin ardından Şubat'ta hızlanma kaydetti.

Birleşik Krallık'ta üretim artışı Şubat'ta güçlü bir ivme kazandı ve büyüme son sekiz ayın en yüksek hızında gerçekleşti.

Türk imalatçıların Orta Doğu'daki ana ihracat pazarı olan Birleşik Arap Emirlikleri'nde de petrol dışı aktivitenin istikrarlı bir şekilde arttığı ve büyümenin güçlendiği görüldü. Anket kapsamında

## İmalat PMI İhracat İklimi Endeksi

mea, %50= önceki aya göre iyileşme



takip edilen tüm ülkeler içerisinde en belirgin üretim artışı Katar'da gerçekleşti. Bu bölgedeki görece olumsuz gelişme ise Mısır ve Lübnan'da daralmanın devam etmesi oldu.

Omikron varyantı dalgasının çoğu ana ihracat pazarında hafiflemiş olmasına rağmen Asya başta olmak üzere diğer bölgelerde virüsün yayılmasına bağlı aksamalar yaşandı. Bu durumdan özellikle etkilenen ve ekonomik aktivitenin keskin bir düşüş kaydettiği Hong Kong'da takip edilen ülkeler içerisindeki en belirgin daralma gerçekleşti.

Diğer yandan, Çin'de üretim üst üste ikinci ay yatay seyredirken Japonya'da iktisadi faaliyet geçen yılın Ağustos ayından beri en hızlı düşüşü kaydetti.

#### Yorum:

İstanbul Sanayi Odası Türkiye İhracat İklimi Endeksi hakkında değerlendirmede bulunan IHS Markit Ekonomi Direktörü Andrew Harker, şunları söyledi:

“Omikron varyantının özellikle ana ihracat pazarlarındaki etkisinin azalması, Şubat'ta Türk imalat sanayi ihracatçılarına destek sağladı. Bu dönemde salgının yol açtığı aksamalarda sona yaklaşıldığına yönelik umutların arttığı gözlemlendi. Öte yandan, iş dünyası için yeni bir tehdit oluşturan Ukrayna savaşının uluslararası talep üzerindeki etkileri önümüzdeki dönemde görülecek.”

#### Daha fazla bilgi için lütfen iletişime geçiniz:

##### İstanbul Sanayi Odası

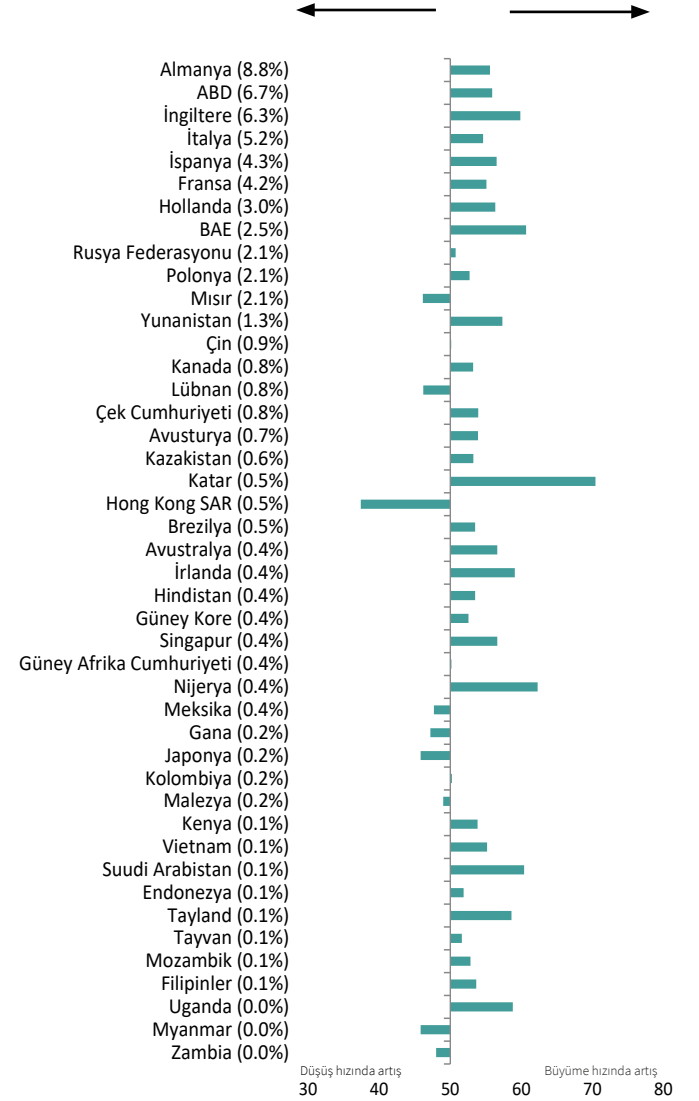
Nesrin Akçay, Ekonomik Araştırmalar ve Kurumsal Finans Şb. Md.

Telefon +90 212 252 29 00 Dahili: 180

Email: nakcay@iso.org.tr

#### Ülke Sıralaması

PMI Üretim Endeksi (2021 yılı ihracat ağırlıklarına göre sıralanmıştır)  
mea, %50= önceki aya göre büyüme



Kaynak: ISO, IHS Markit

##### IHS Markit

Andrew Harker, Ekonomi Direktörü

Telefon +44 1491 461 016

Email: andrew.harker@ihsmarkit.com

## İhracat İklimi Endeksi Hakkında

İhracat İklimi PMI endeksleri ulusal PMI anketlerindeki üretim trendlerine ilişkin verilerin ağırlıklandırılmasıyla hesaplanmaktadır. Ağırlıklar resmi istatistiklere göre ticaret partnerlerinin ilgili ülkenin dış ticaretine yaptığı katkıların görece öneme göre oluşturulmaktadır. Ulusal PMI anketlerindeki üretim trendlerinin, ilgili ülkelerin Türk imalatçıları açısından öneme göre ağırlıklandırılması sonucunda Türk imalatçıların ihracat pazarlarındaki ekonomik durum hakkında bilgi veren bir öncü gösterge elde edilmektedir. Tüm veriler mevsimsel etkilerden arındırılmıştır.

50,0 eşik düzeyinin üzerinde ölçülen her değer ihracat ikliminde iyileşme olduğunu gösterirken, 50,0 eşik düzeyinin altında ölçülen değerler ise bozulmaya işaret etmektedir. Ölçülen değer 50,0 eşik düzeyinden ne kadar uzaksa ihracat iklimindeki değişim o kadar yüksektir.

## İstanbul Sanayi Odası Hakkında

Kurulduğu 1952 yılından bu yana üyelerinin Türkiye ekonomisine katkılarından aldığı güçle faaliyetlerini sürdüren İstanbul Sanayi Odası (İSO), Türkiye'nin en büyük sanayi odası, Türk sanayisinin de en güçlü temsilcilerinden biridir. İSO üyeleri tarafından yaratılan katma değer Türkiye sanayi sektörü katma değeri içindeki payı %40'ın üzerindedir. İSO üyeleri Türkiye sanayi sektörü üretiminin %35'ini gerçekleştirmektedir. Türkiye'nin 500 Büyük Sanayi Kuruluşu'nun yaklaşık %36'sı İSO üyelerinden oluşmaktadır.

İstanbul Sanayi Odası, üyelerine yenilikçi hizmetler sunarak, sanayimizin sürdürülebilir gelişmesini desteklemekte ve rekabet gücünün gelişmesine katkıda bulunmaktadır. Bu amaçla; inovasyon, teknoloji geliştirme, üniversite-sanayi işbirliği, mesleki eğitim, uluslararası ilişkiler, çevre ve enerji gibi sanayimiz için hayati önem taşıyan konularda yurt içi ve uluslararası ortaklıklarla yeni projeler ve hizmetler geliştirerek sanayicilerimizin kullanımına sunmaktadır. İstanbul sanayisi ile ilgili en geniş bilgi birikimine sahip olan İSO, gerçekleştirdiği ekonomik araştırmalar ve derlediği verilerle bir yandan sanayicilerimize yön gösterirken diğer yandan ekonomi ve sanayi politikalarının şekillenmesine katkıda bulunmaktadır.

## IHS Markit Hakkında

IHS Markit (NYSE: INFO), dünya ekonomisine yön veren pazarlar ve sektörler hakkında bilgi, analiz ve çözümler üreten dünya lideri bir şirkettir. Finans dışı özel sektör, finans sektörü ve kamudan oluşan geniş müşteri yelpazesine operasyonel verimliliklerini artırmalarını, sağlıklı ve bilgilendirici karar almalarını sağlayacak yeni nesil bilgi, analiz ve çözümler sunmaktadır. IHS Markit'in özel sektör ve kamuda 50.000'den fazla kilit müşterisi bulunmaktadır. Fortune Global 500'ün yüzde 85'ine ve dünyanın lider finans kuruluşlarına hizmet vermektedir. Genel Merkezi Londra olan IHS Markit, sürdürülebilir ve karlı büyümeyi benimsemiş bir şirkettir.

IHS Markit, IHS Markit Ltd.'nin kayıtlı ticari markasıdır. Diğer bütün şirket ve ürün isimleri ilgili sahibin ticari markası olabilir. Copyright © 2022 IHS Markit Ltd. Tüm Hakları Saklıdır.

İstanbul Sanayi Odası Türkiye İhracat İklimi Endeksi'nin fikri mülkiyet hakları IHS Markit şirketine aittir veya bir lisans anlaşması çerçevesinde kullanılmaktadır. Önceden IHS Markit'in izni alınmaksızın, kopyalama, dağıtma veya yayınlama dahil ancak bunlarla sınırlı olmamak üzere, buradaki verilerin herhangi bir şekilde izinsiz kullanılması yasaktır. Buradaki içerik veya bilgiler ("veriler"), verilerdeki hatalar, yanlışlıklar, ihmaller veya gecikmeler nedeniyle veya bunlarla ilgili olarak, veya buna dayanarak gerçekleştirilen eylemler nedeniyle IHS Markit'in herhangi bir yükümlülüğü veya sorumluluğu bulunmamaktadır. IHS Markit, verilerin kullanılmasından kaynaklanan herhangi bir özel, arızı veya dolaylı kayıptan hiçbir şekilde sorumlu tutulamaz. Purchasing Managers' Index™ ve PMI® Markit Economics Limited şirketinin ticari markalarıdır veya bir lisans anlaşması çerçevesinde kullanılmaktadır. IHS Markit, IHS Markit Limited şirketinin ticari markasıdır.