



# Ulusal Enerji Görünümü

## Mayıs 2026

# İNDEKS

Kurulu Güç	Kurulu Güç Miktarı	S.1	Ulusal Doğ. Tüketiminin Önceki Yılın Aynı Ayına Göre Değişimi	S.8	
	Toplam Kurulu Gücünü Gelişimi	S.1		Sanayi Doğ. Tüketiminin Bir Önceki Yılın Aynı Ayına Göre Değişimi	S.8
	Önceki Yılın Aynı Ayına Göre % Değişim	S.1		Doğalgaz Tüketiminin Kullanıcı Türü Bazında Dağılımı	S.8
Kurulu Güç Kaynak Dağılımı	Kurulu Güç Kaynak Dağılımı	S.2	Bir Önceki Aya Göre Sanayi Doğalgaz Tüketim Değişimi	S.8	
	Kurulu Güç Dağılımının Önceki Yıl Aynı Aya Göre Değişimi	S.2	Min & Max GRF	S.9	
Ulusal Elektrik Tüketimi	Ulusal Puant Bilgileri	S.3	Botaş Kademe 2 Doğalgaz Fiyat Gelişimi SM <sup>3</sup>	S.9	
	Önceki Yılın Aynı Ayına Göre Tüketim Değişimi	S.3	İthalat Miktarlarının Bir Önceki Yılın Aynı Ayına Göre Değişimi	S.10	
	Elektrik Tüketim Gelişimi (2024/2025/2026)	S.3	İthalat Miktarlarının Boru Gazi & LGN bazında Dağılımı	S.10	
	Bir Önceki Aya Göre Tüketim Değişimi	S.3	İthalat Miktarlarının Ülkelere Göre Dağılımının Değişimi	S.10	
	Tüketim Miktarı	S.3	WTI & BRENT Oil Endeksi	S.11	
	Faturalanan Elektrik Tüketiminin Tüketici Türü Bazında Dağılımı	S.4	Rotterdam Kömür Endeksi	S.11	
	Önceki Yılın Aynı Ayına Göre Faturalanan Sanayi Tüketim Değişimi	S.4	Dutch TTF Doğalgaz Endeksi	S.11	
	Önceki Aya Göre Faturalanan Sanayi Tüketim Değişimi	S.4	Baltık Kuru Yük Endeksi (Navlun)	S.11	
	Ulusal Elektrik Üretiminin Önceki Yılın Aynı Ayına Göre Değişimi	S.5	Emtia Fiyatlarının Gelişimi	S.12	
	Ulusal Elektrik Üretimi	Toplam Üretimin Kaynaklara Dağılımı	S.5		
Yenilenebilir Enerjinin Toplam Üretimdeki Payı		S.5			
Yenilenebilir Üretim Payının Önceki Yılın Aynı Ayına Göre Karşılaştırması		S.5			
Aylık Üretimin Kuruluşlara Göre Dağılımı		S.5			
Elektrik Fiyatları	PTF & YEKDEM Gelişimi (₺)	S.6			
	PTF & YEKDEM Karşılaştırma (₺/\$)	S.6			
	3 Zaman Diliminde PTF Ortalamaları Gelişimi	S.6			
	PTF + YEKDEM Bir Önceki Yılın Aynı Ayına Göre Değişimi	S.6			
	Ulusal Tarife Fiyatları	S.7			
PTF & Ulusal Tarife Karşılaştırması	S.7				

**Kaynakça:** Tüm içerik, TEİAŞ Yük Tevzi Raporları, EPDK Dönemlik Periyodik Raporları, EPIAŞ Şeffaflık Platformu, ETKB – EİGM Piyasa Gözlem Raporları, Tradingview.com, Investing.com, kaynaklarından toplanan kamuya açık bilgi, veri ve grafikler kullanılarak hazırlanmıştır.



## Enerji ve Doğalgaz İstatistikleri Mayıs 2026

## KURULU GÜÇ

**Kurulu Güç** teorik bir büyüklüktür. Faaliyetteki tüm santrallerin toplam maksimum üretim kapasitesini ifade eder. Kurulu Güç, çeşitli kaynaklardan oluşan santrallerin, herhangi bir anda gerçekleştirilecek maksimum üretim talebini karşılayarak, arz güvenliğini garanti edeceği seviyede tutulur. Artan enerji talebiyle beraber çeşitli faktörler gözetilerek artırılır.

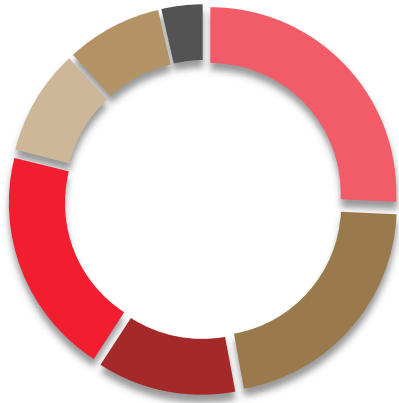
Mayıs 2025 Kurulu Güç  
**118.934 MW**

Mayıs 2026 Kurulu Güç  
**125.478 MW**

Mayıs 2025  
**%60,32 Yenilenebilir**  
**%39,68 Fosil**

Mayıs 2026  
**%62,53 Yenilenebilir**  
**%37,47 Fosil**

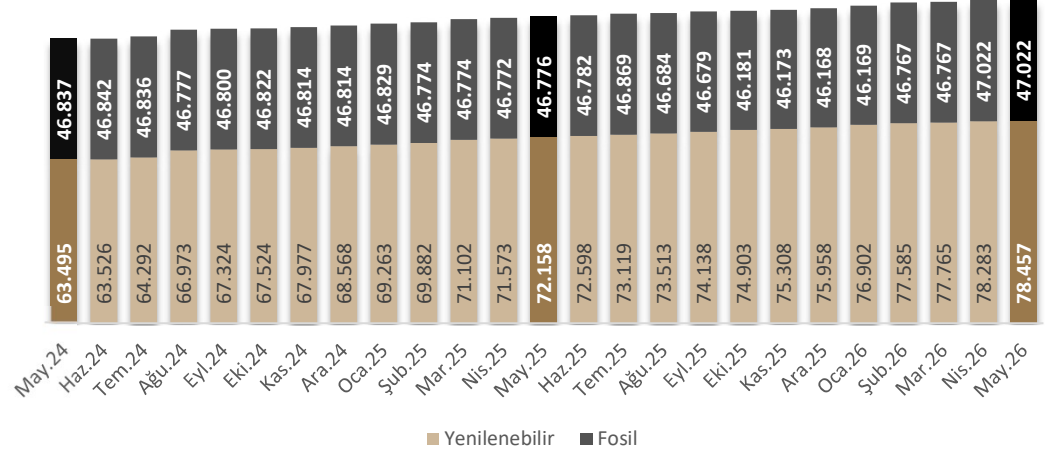
### Kurulu Gücün Kaynaklara Göre Dağılımı



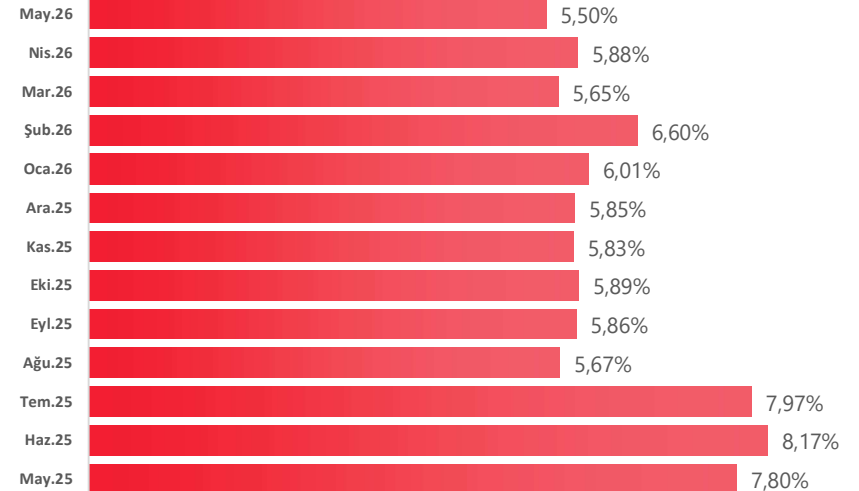
Kaynak	May. 26	May. 25
Hidro MW	25,75%	27,12%
Güneş MW	21,39%	18,90%
Rüzgar MW	12,04%	11,15%
Doğalgaz MW	19,72%	20,69%
Kömür MW	9,20%	9,65%
İthal Kömür MW	8,34%	8,79%
Diğer MW	3,56%	3,70%

### Toplam Kurulu Gücün Gelişimi MW

Mayıs 2025'e göre Kurulu Güç Artışı **%5,50** 6.544 MW



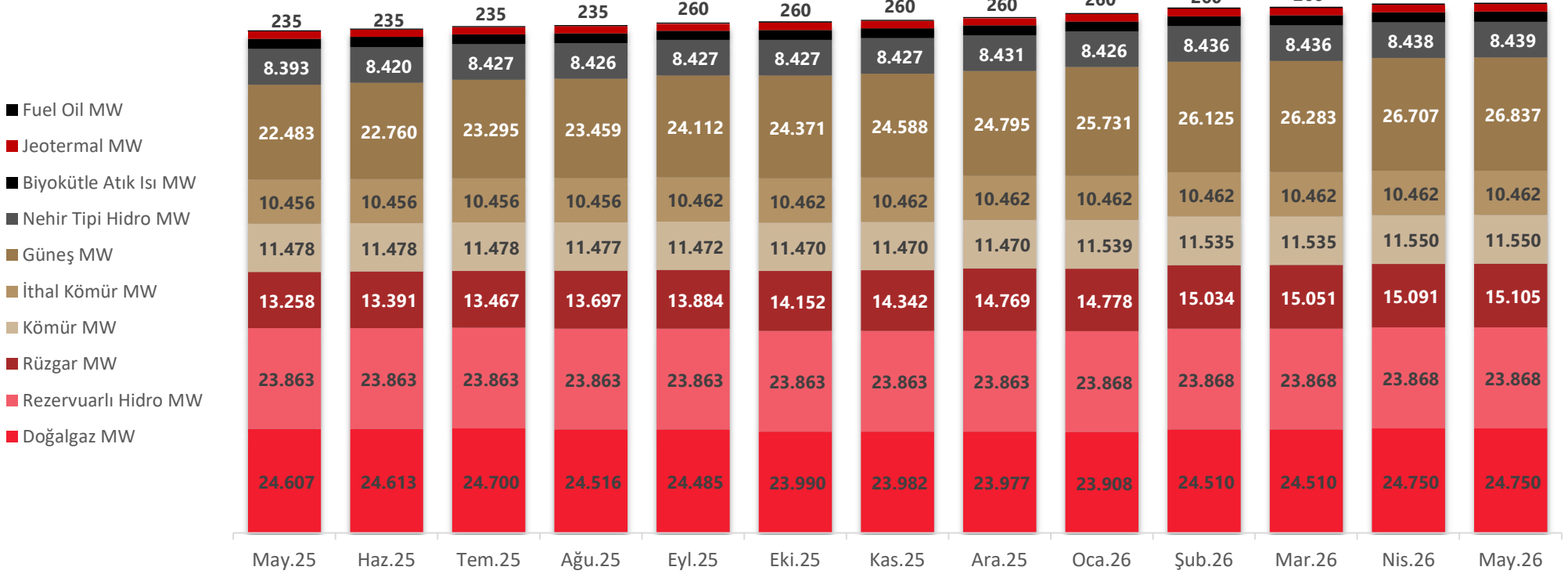
### Önceki Yılın Aynı Ayına Göre % Değişim





Toplam kurulu gücümüz bir önceki **Mayıs** ayına göre **6.544 MW** artarak **%5,50** artış gerçekleştirmiş olup artıştaki en büyük katkı yenilenebilir kaynaklardan gelmiştir.

**Kurulu Güç Kaynak Dağılımı (MW)**



Dönem	Doğalgaz	Rezervuarlı	Rüzgar	Kömür	İthal Kömür	Güneş	Nehir Tipi Hidro	Biyokütle Atık Isı	Jeotermal	Fuel Oil	Toplam
May.25	24.607	23.863	13.258	11.478	10.456	22.483	8.393	2.428	1.734	235	118.934
May.26	24.750	23.868	15.105	11.550	10.462	26.837	8.439	2.408	1.798	260	125.478
Değişim	0,58%	0,02%	13,94%	0,63%	0,06%	19,36%	0,55%	-0,79%	3,74%	10,46%	5,50%

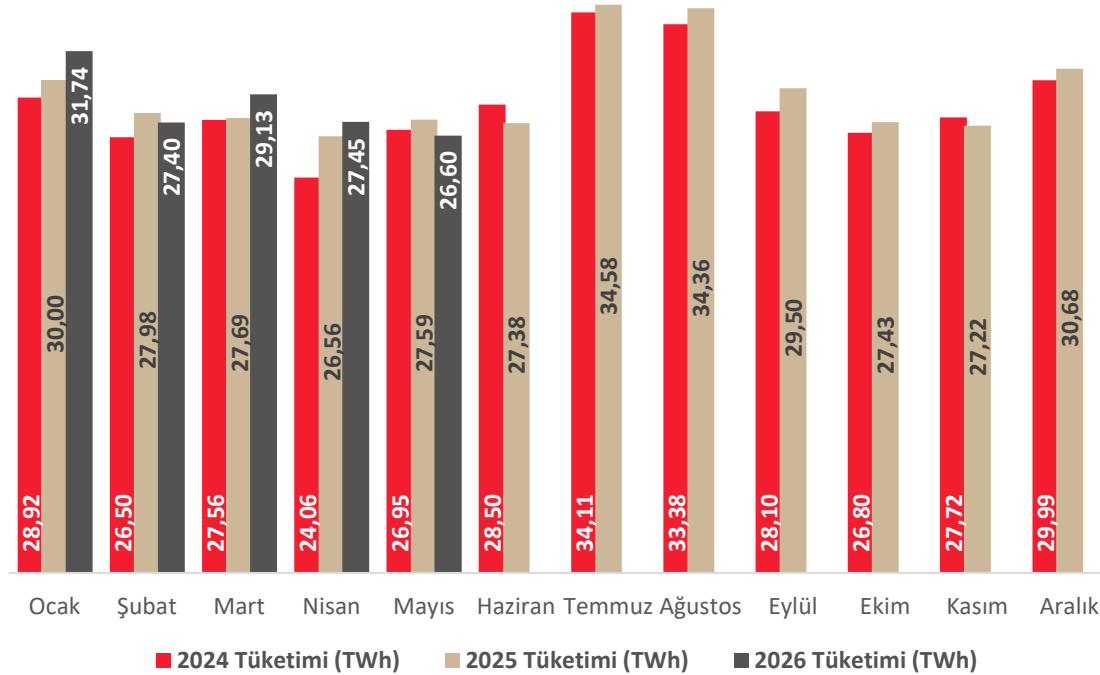


## Enerji ve Doğalgaz İstatistikleri Mayıs 2026

Mayıs ayında elektrik tüketimi bir önceki Mayıs'a göre **-%3,59** azalış göstermiştir, Nisan ayına göre **-%3,10** azalmıştır.

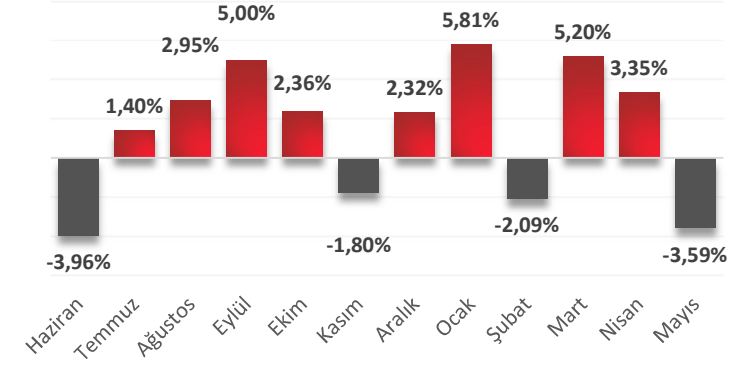
ULUSAL PUANT	TARİH	SAAT	DEĞER
TOPLAM TÜKETİM - MWh	Mayıs 26		26.604.487
TOPLAM TÜKETİM İTH/İHR HARIÇ	Mayıs 26		26.108.876
MAKSİMUM ANLIK TALEP - MW	04.05.2026	14:00	46.753,18
MAKSİMUM GÜNLÜK TÜKETİM - MWh	05.05.2026		963.704,70
MİNİMUM ANLIK TALEP - MW	30.05.2026	07:00	20.618,45
MİNİMUM GÜNLÜK TÜKETİM - MWh	27.05.2026		651.186,86

### Elektrik Tüketim Gelişimi 2024/2025/2026 - TWh

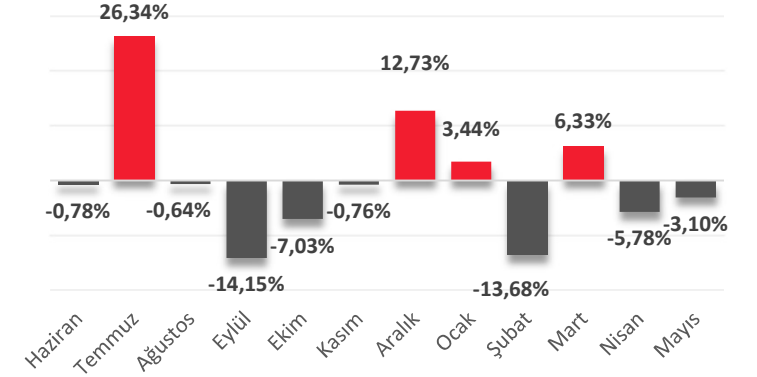


## ULUSAL ELEKTRİK TÜKETİMİ

### Önceki Yılın Aynı Ayına Göre Tüketim Değişimi



### Bir Önceki Aya Göre Tüketim Değişimi

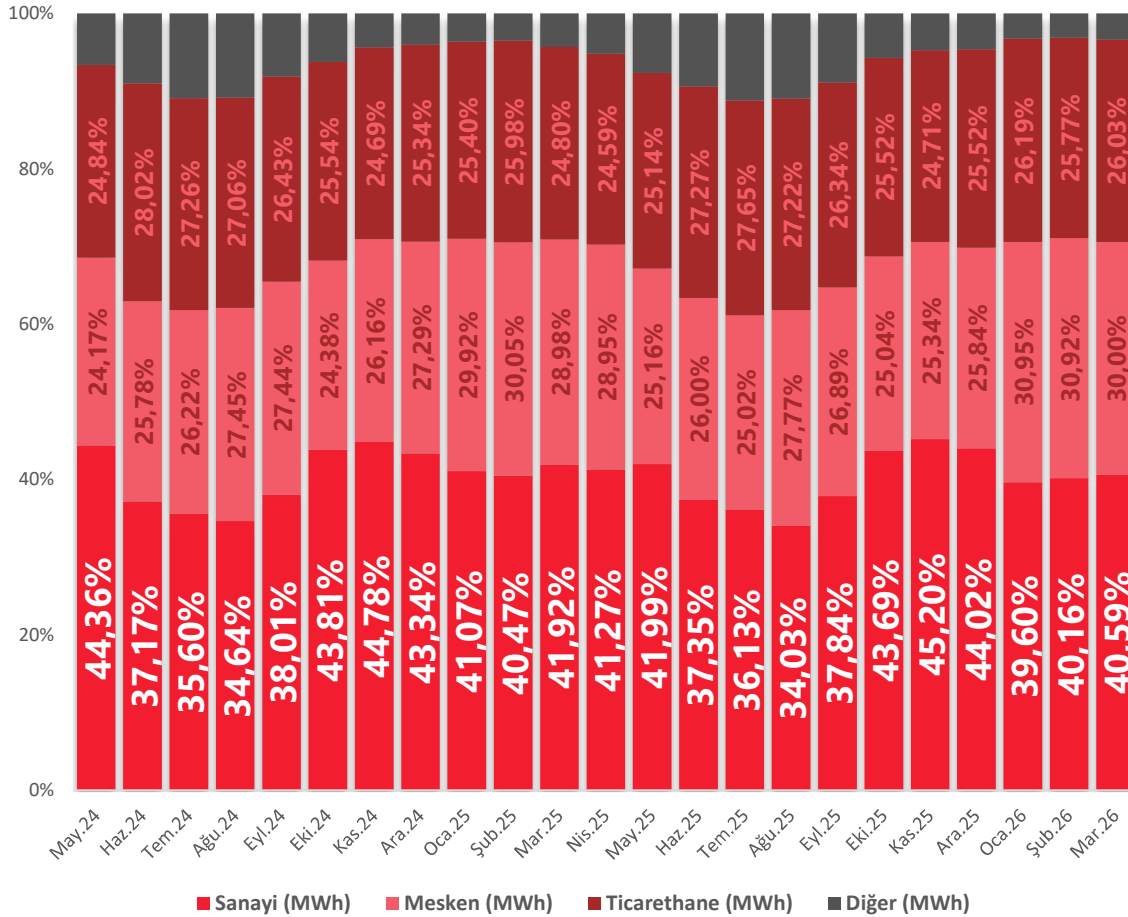


ÜRETİM	İHRACAT	İTHALAT	TÜKETİM	ŞARJ	DEŞARJ
26.817.206	353.711	141.901	26.604.487	3.703	2.910
100,80%	-1,32%	0,53%	100,00%	0,01%	0,01%

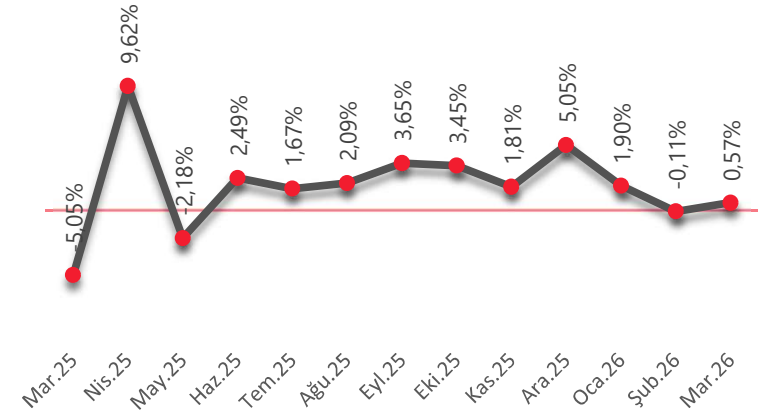


**Mart** verilerine göre Sanayi Tarife Grubu bir önceki yıldan **%0,57** oranında daha fazla tüketim gerçekleştirmiş görünmektedir. **2021 yılından bu yana** Sanayi tüketiminin **10,64 TWh** ile **Aralık 2025 dönemi en yüksek tüketim olarak kayıtlarımıza geçmiş bulunmaktadır.** 2024 yılı toplamına göre **2025 yılı** toplam Sanayi Tüketiminde **%1,80** artış gerçekleşmiştir. **Uzun dönemli 2021 - 2025** Sanayi aylık ortalama faturalanan tüketim miktarı **9,32 TWh**'dir. **2023** yılında ortalama **9,11 TWh** düzeyindedir. **2024** yılı ortalaması **9,37 TWh**'dir. **2025** yılı ortalaması ise **9,67 TWh** seviyesindedir. **Ocak-Mart 2026** dönemlerinde ise ortalama **9,73 TWh** olarak gerçekleşmiştir.

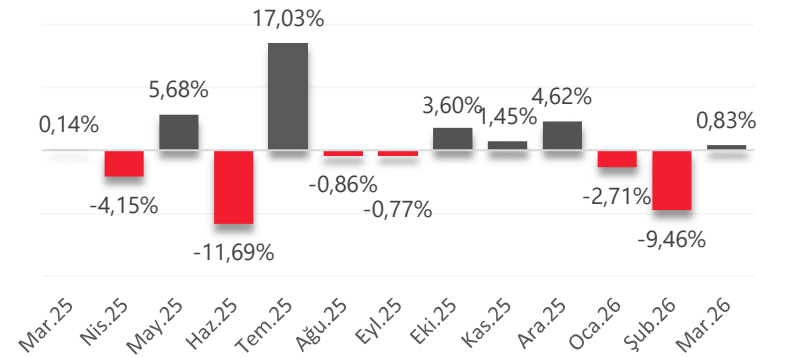
### Faturalanan Elektrik Tüketiminin Tüketici Türü Bazında Dağılımı



### Önceki Yılın Aynı Ayına Göre Faturalanan Sanayi Tüketim Değişimi



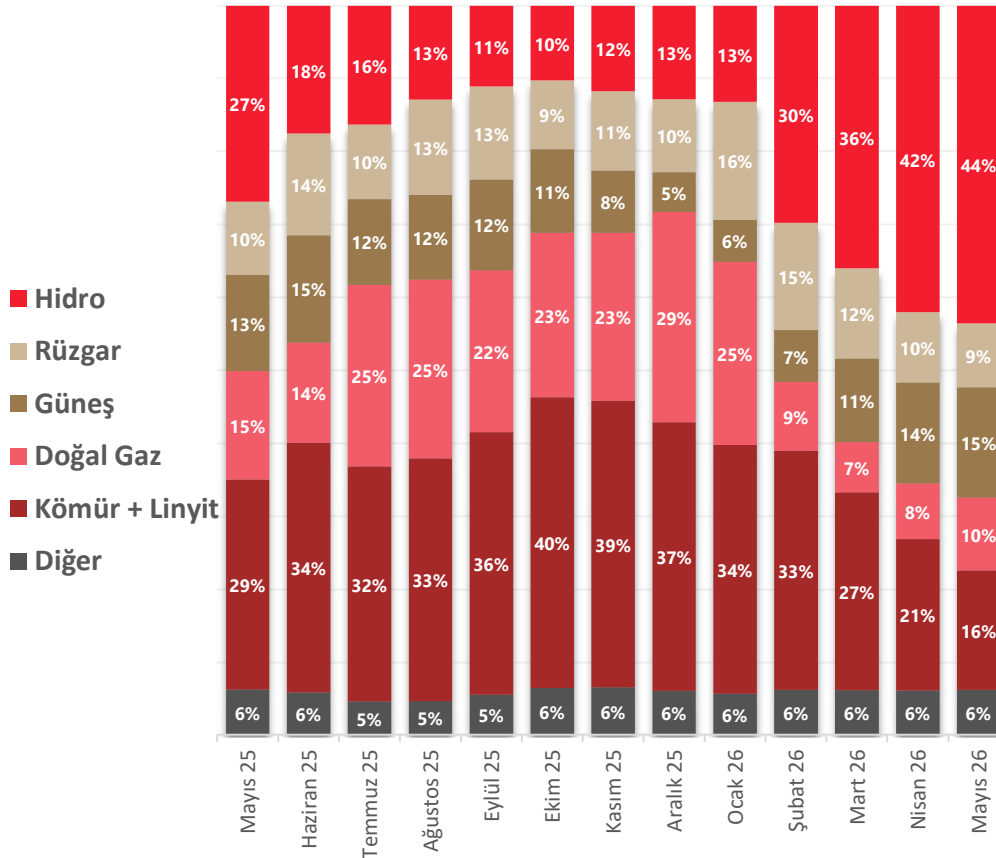
### Önceki Aya Göre Faturalanan Sanayi Tüketim Değişimi



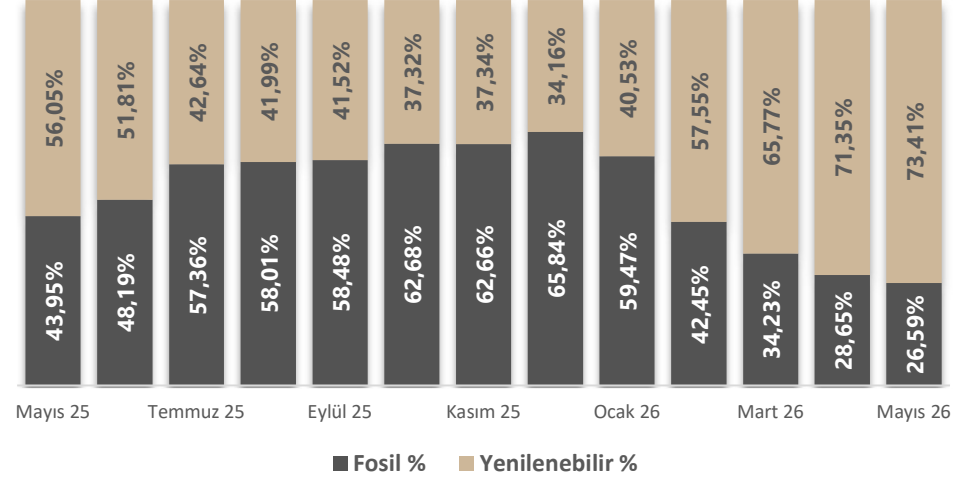


Dönem	Kömür + Linyit	Barajlı + Akarsu	Doğal Gaz	Rüzgar	Diğer	Güneş	Toplam	Fosil	Yenilenebilir
May.25	7,91	7,38	4,10	2,77	1,71	3,61	27,48	12,08	15,40
May.26	4,39	11,68	2,68	2,36	1,66	4,05	26,82	7,13	19,69
Değişim	-44,52%	58,11%	-34,62%	-14,75%	-3,03%	12,41%	-2,41%	-40,96%	27,82%

### Toplam Üretim Kaynaklara Dağılımı (TWh)



### Yenilenebilir Enerjinin Toplam Üretimdeki Payı



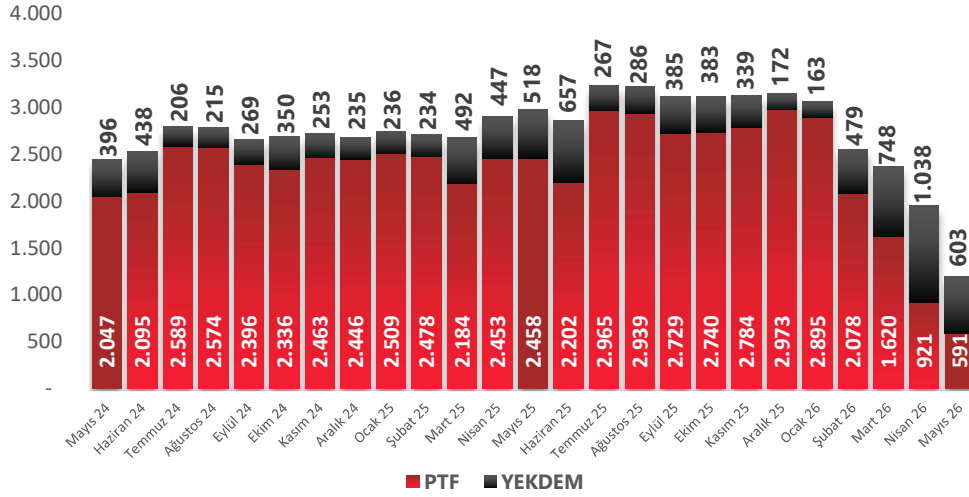
### Aylık Üretim Kuruluşlara Göre Dağılımı



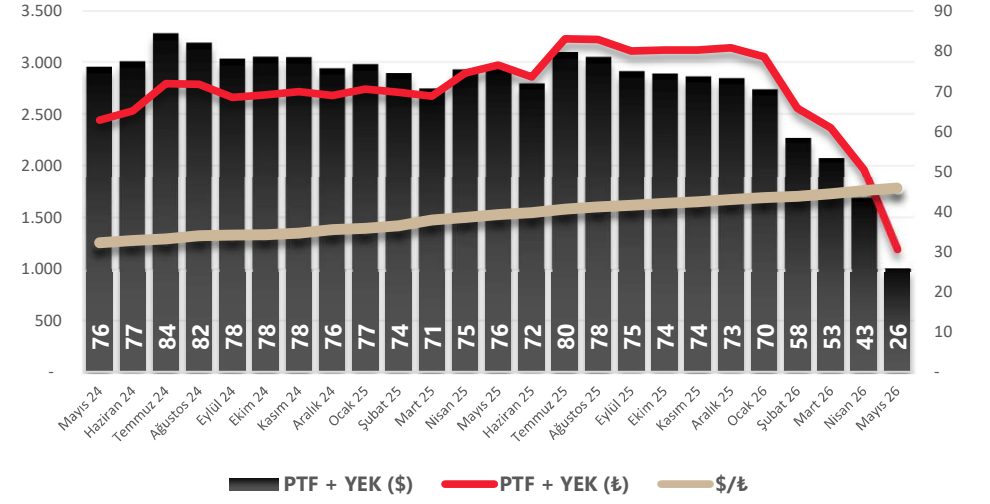


EPDK kararı gereği **YEKDEM** negatif çıktığında yüksek tüketimli serbest tüketiciler için sıfır (0€/MWh) olarak uygulanmaktadır. **Nisan 2026 YEKDEM 1.038,343 €/MWh** gerçekleşmiştir. **Mayıs 2026 dönemi için EPDK Resmi Tahmini: 602,51 €/MWh düzeyindedir.**

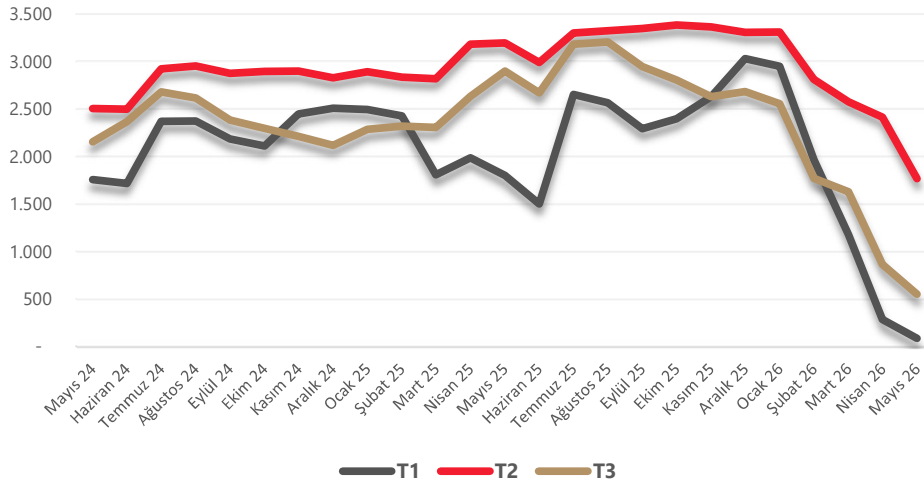
### PTF & YEKDEM Gelişimi - TL/MWh



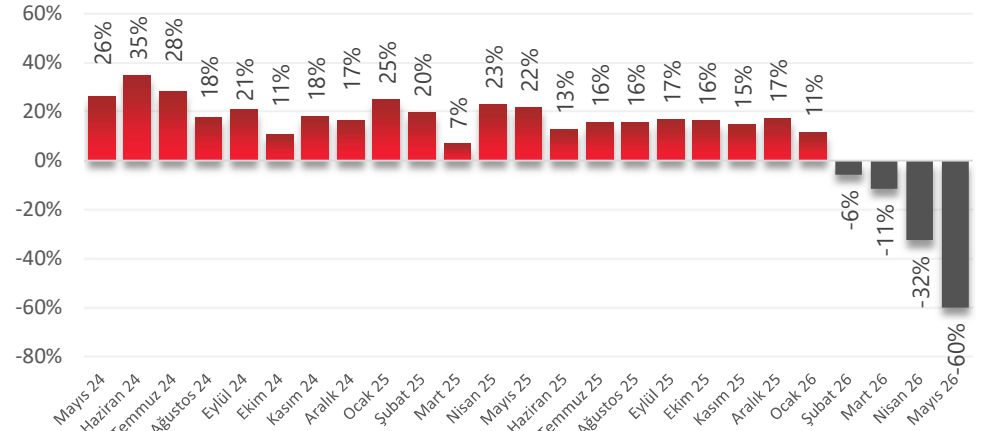
### PTF & YEKDEM Karşılaştırma - €/€



### 3 Zaman Diliminde PTF Ortalamaları Gelişimi



### PTF + YEKDEM Bir Önceki Yılın Aynı Ayına Göre



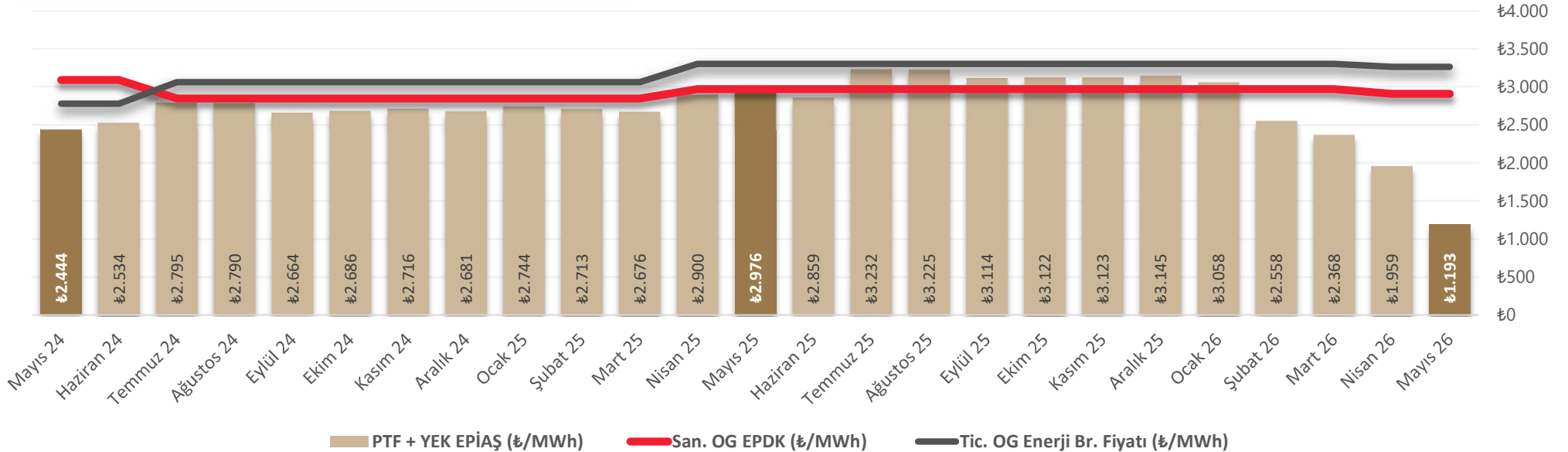


## Enerji ve Doğalgaz İstatistikleri Mayıs 2026

### Ulusal Tarife - Nisan 2026

Nisan 26		Tüketici Tarifeleri		Güç Bedeli
Görevli Tedarik Şirketinden Enerji Alan İletim Sistemi Kullanıcısı Tüketiciler		Tek Zamanlı Enerji Bedeli		Hariç Toplam Tarifeler
Tüketici		₺3,1249		
Aylık Tüketim Ortalaması 83,3 MWh altında olan OG Dağıtım Sistemi Kullanıcısı Tüketiciler		Tek Zamanlı Enerji Bedeli	Dağıtım Bedeli	Tek Zamanlı Enerji Bedeli
Çift Terim	Sanayi	₺2,9097	₺1,0705	₺3,9802
	Kamu ve Özel Hizmetler Sektörü ile Diğer	₺3,2620	₺1,6683	₺4,9304
Tek Terim	Sanayi	₺2,9097	₺1,1825	₺4,0921
	Kamu ve Özel Hizmetler Sektörü ile Diğer	₺3,2620	₺2,0811	₺5,3431
AG Dağıtım Sistemi Kullanıcısı Tüketiciler		Tek Zamanlı Enerji Bedeli	Dağıtım Bedeli	Tek Zamanlı Enerji Bedeli
Tek Terim	Sanayi	₺2,9853	₺1,8295	₺4,8148
	Kamu ve Özel Hizmetler Sektörü ile Diğer (30 kWh/gün ve altı)	₺2,8731	₺2,4794	₺5,3525
	Kamu ve Özel Hizmetler Sektörü ile Diğer (30 kWh/gün üstü)	₺3,4547	₺2,4794	₺5,9341

### Elektrik Fiyatları



## ELEKTRİK FİYATLARI

### SKTT Limit Bilgilendirmesi

2023 Yılında **1.000 MWh** ve üstü tüketimi **Aylık 83,3MWh** olan elektrik tüketicileri SKTT olarak anılan farklı bir formülasyon ile elektrik tedarik edebilirler. Bu limit 1.000 MWh her yıl Ekim ayında belirlenmektedir. SKTT nin iki bileşeni vardır. **PTF ve YEKDEM**. Bu ikisinin toplamı ile oluşan maliyete **en fazla %9,38 oranında makul kar konulması öngörülmüştür**. Ancak Tedarik şirketleri bu kar oranı üzerinden belirlenecek şekilde teklifler verebilirler.

Tüketimi belirlenen limitin altında olan aboneler dilerse Ulusal Tarife den faydalanabilmektedir.

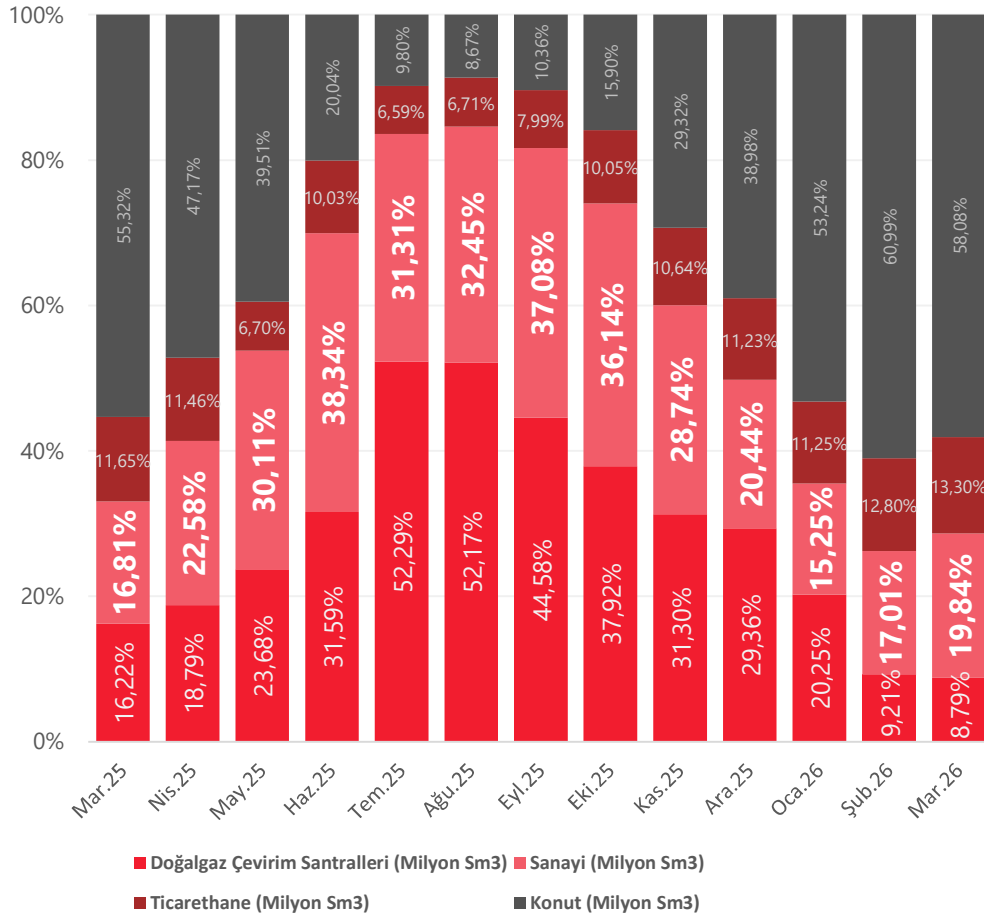
\*2024 yılı için ilgili limit yıllık 1.000 MWh'tan **15 MWh'a** düşürülmüştür. Yeni limit aylık ortalama **1,25 MWh'a karşılık gelmektedir**. Uygulamanın 2025 Şubat ayından itibaren geçerli olmasına karar verilmiş olup. **2026 yılında da 15MWh'lık limit geçerliliğini korumaktadır**.



## Enerji ve Doğalgaz İstatistikleri Mayıs 2026

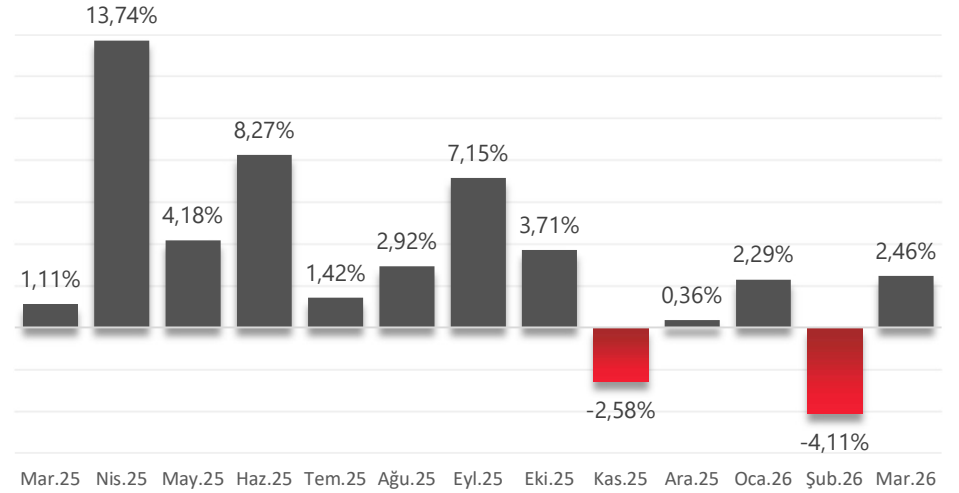
Dönem	Çevrim Sant.	Sanayi	Ticarethane	Konut	Toplam
Mar.25	1.125	1.166	808	3.835	6.933
Mar.26	529	1.194	801	3.497	6.021
Değişim	-52,95%	2,46%	-0,86%	-8,83%	-13,16%

### Doğalgaz Tüketiminin Kullanıcı Türü Bazında

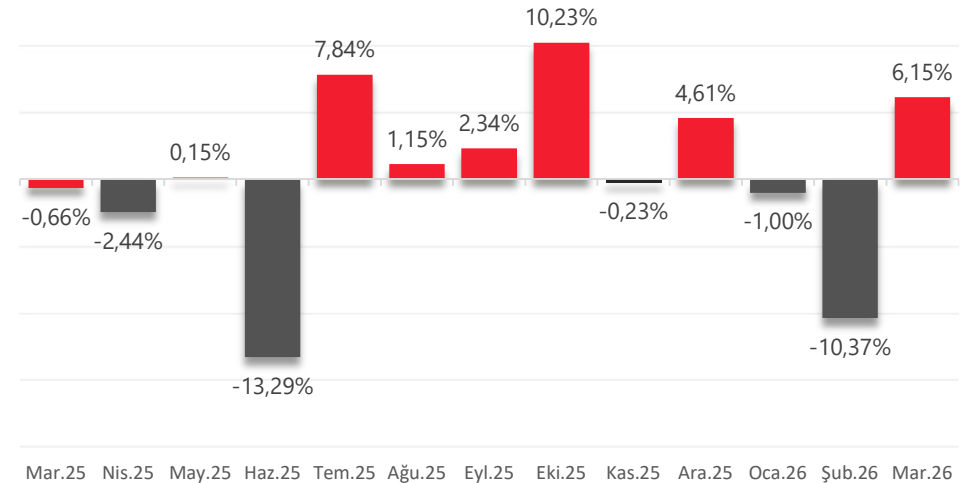


## ULUSAL DOĞALGAZ TÜKETİMİ

### Sanayi Doğ. Tük. Bir Önceki Yılın Aynı Ayına Göre Değişimi



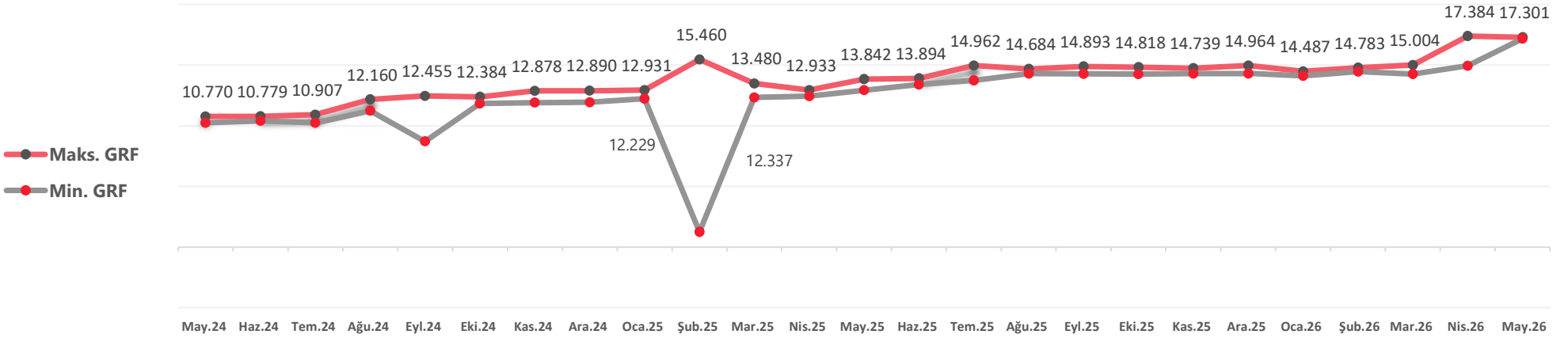
### Bir Önceki Aya Göre Sanayi Doğalgaz Tüketim Değişimi



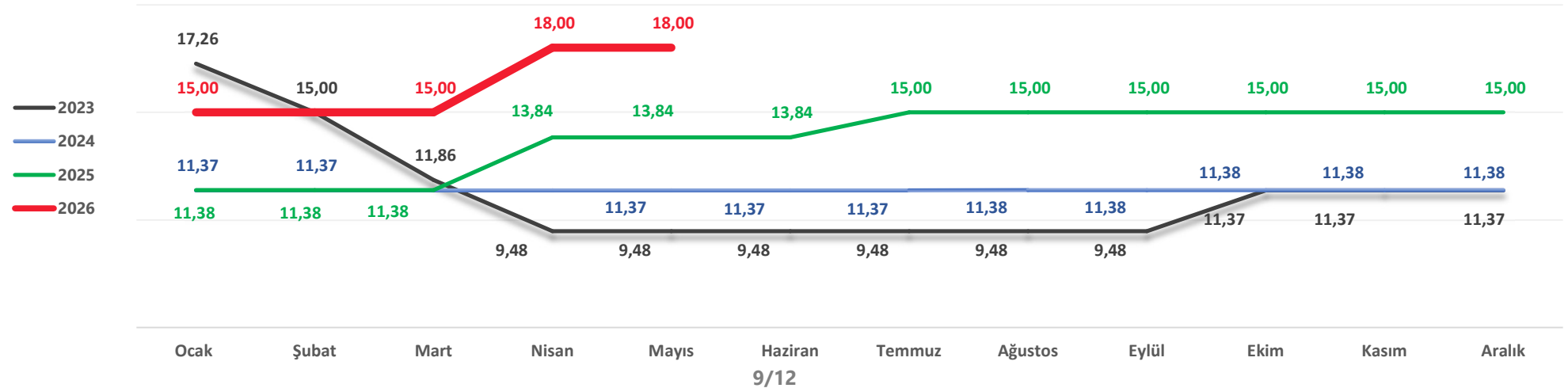


Ekim 2022 dönemi başlangıçlı GRF, Kademe 2 (yıllık 300.001 sm<sup>3</sup> tüketim üstü) tüketicilerin %60 ı aşan tüketimleri için GRF aritmetik ortalaması kullanılırken Mart 2023'ten itibaren bu ortalama bir katsayı kullanılarak oluşturuluyordu. Bu metod **Ağustos 2024 için açıklanan tarifeye beraber terk edildi.** Tarife sadeleştirilerek tek bir fiyat yayınlandı.

### MİN & MAX GRF

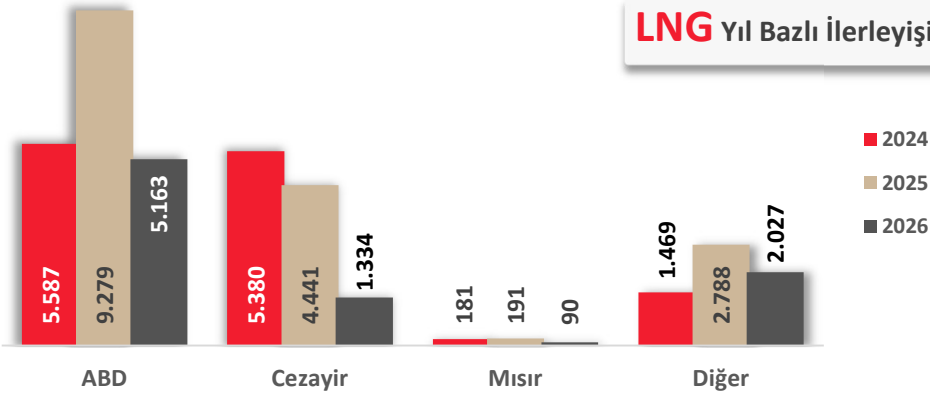


### Botaş Doğalgaz Fiyat Gelişimi SM<sup>3</sup>

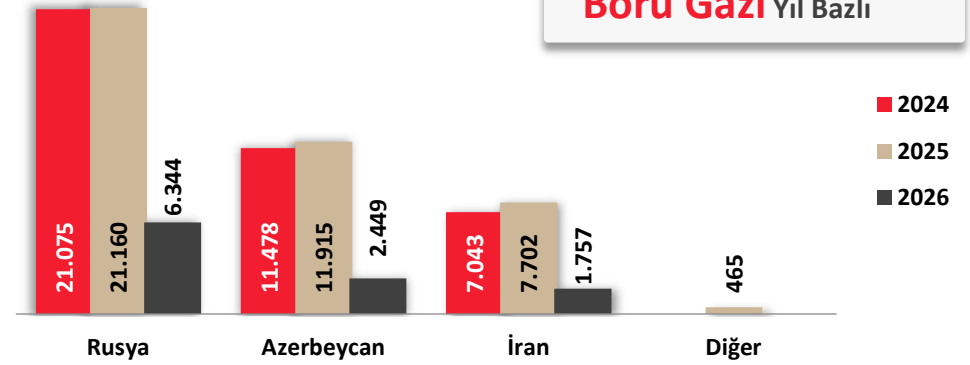




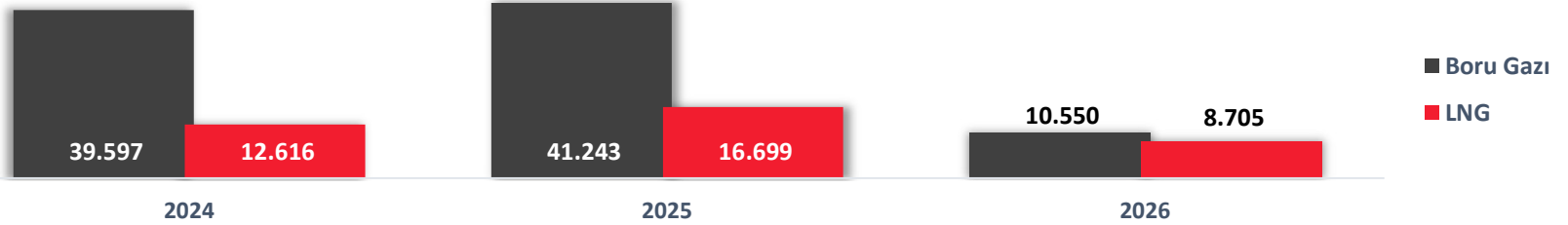
**LNG** Yıl Bazlı İlerleyişi



**Boru Gazı** Yıl Bazlı



**Yıl Bazında  
Toplam  
İthalat Miktarları**



**İthalat Miktarlarının Ülkelere Göre Dağılımı (Aylık)**

	Eki.24	Kas.24	Ara.24	Oca.25	Şub.25	Mar.25	Nis.25	May.25	Haz.25	Tem.25	Ağu.25	Eyl.25	Eki.25	Kas.25	Ara.25	Oca.26	Şub.26	Mar.26
Rusya	1711	2729	3033	2781	2411	1791	1820	1193	971	1775	1835	1447	1629	1205	2304	2703	1089	2551
İran	866	854	552	186	83	450	707	792	697	854	840	807	820	889	576	130	804	824
Azerbaycan	1009	970	1037	795	876	1043	1000	1057	1020	1004	1047	958	997	1036	1081	1037	428	983
Cezayir	366	387	347	514	334	643	305	282	278	279	299	297	364	368	480	475	386	473
ABD		770	2006	1577	2108	1556	100	96	100			96	98	1227	2321	2755	1431	977
Nijerya			95	186	289	211									189	98	544	95
Mısır													97					
Yunanistan						66												
Türkmenistan						112	130	120	103									
Trinidad Tobago					165									102	102			95
İspanya		97														82		
Ekvator Ginesi			208	298										106	102		309	
Norveç			86															
Mozambik					74													
Brezilya				81														
Kamerun					92	192									101	85		
Senegal													101	104				
Moritanya														106		175		180
Angola															201	96	97	96
Avustralya																	91	
Umman					90												80	
<b>Genel Toplam</b>	<b>3.952</b>	<b>5.806</b>	<b>7.364</b>	<b>6.419</b>	<b>6.522</b>	<b>6.064</b>	<b>4.061</b>	<b>3.539</b>	<b>3.168</b>	<b>3.913</b>	<b>4.021</b>	<b>3.605</b>	<b>4.105</b>	<b>5.038</b>	<b>7.654</b>	<b>7.723</b>	<b>5.260</b>	<b>6.272</b>

2025 Toplam İthalat SM<sup>3</sup>

**58.110**

2026 Toplam İthalat SM<sup>3</sup>

**19.255**

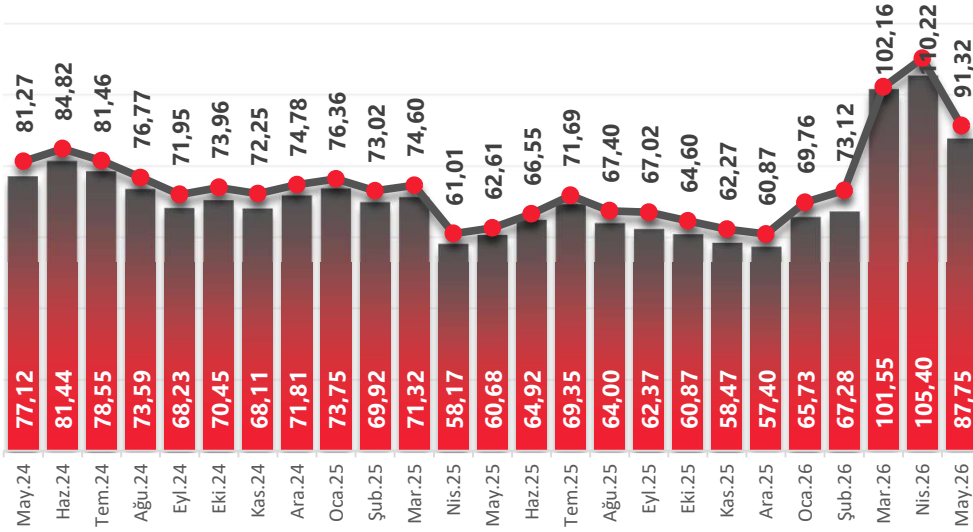
2026 İthalat Ort. Aylık Değişim

**1,32%**

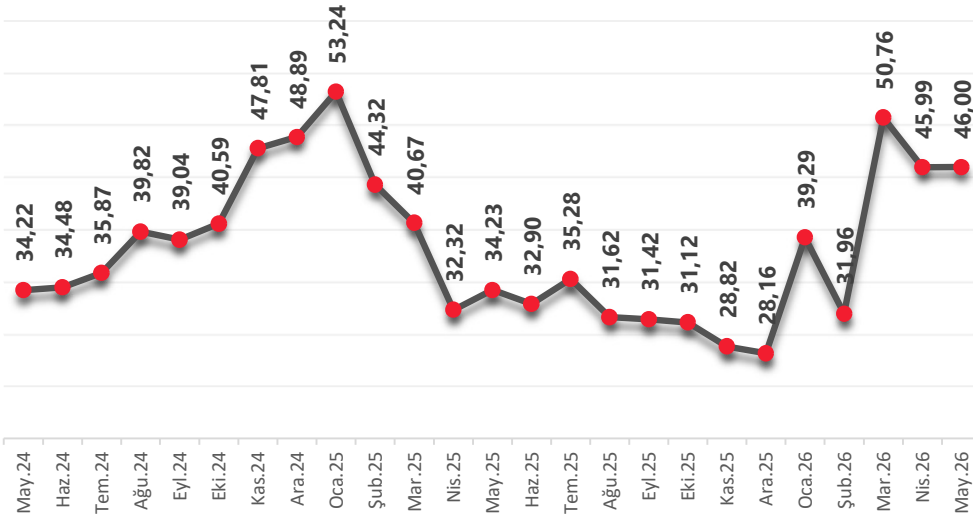


## Enerji ve Doğalgaz İstatistikleri Mayıs 2026

### WTI & BRENT Oil Endeks

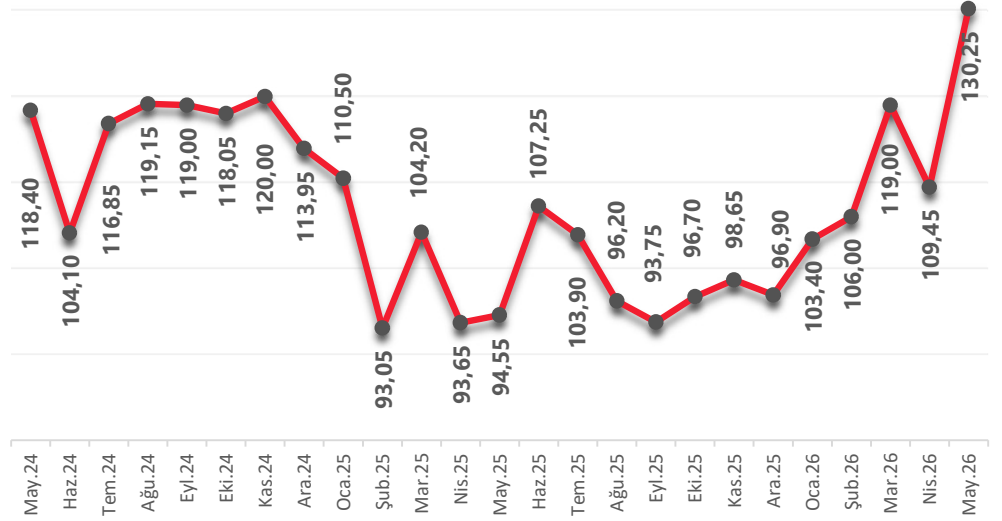


### Dutch TTF Doğalgaz Endeksi

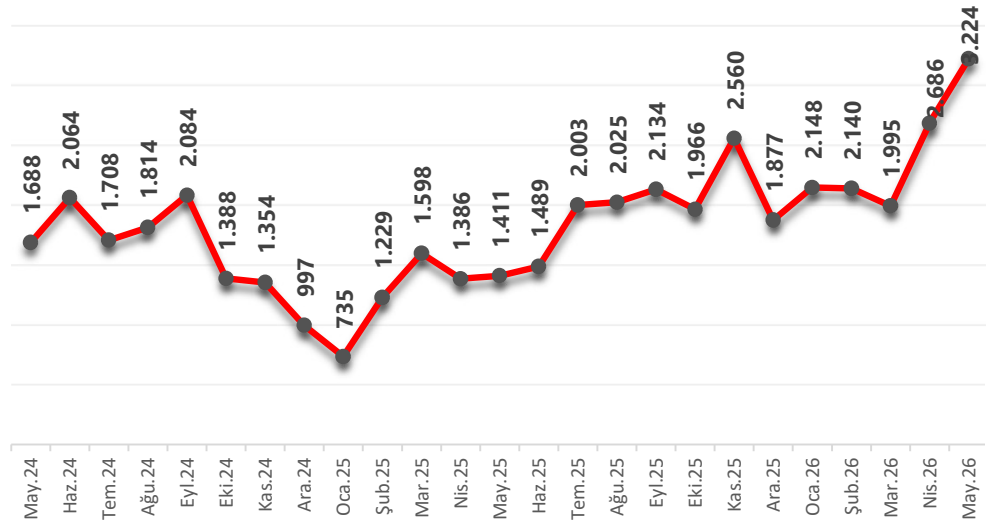


## ENERJİ EMTİALARI VE NAVLUN

### Rotterdam Kömür Endeksi



### Baltık Kuru Yük Endeksi - Navlun





	HAM PETROL WTI/ \$	BRENT PETROL (\$)	ROTTERDAM KÖMÜR \$	DUTCH TTF DOĞALGAZ \$	EPIAŞ ELEKTRİK PTF/\$	EPIAŞ GAZ GRF/\$	BOTAŞ GAZ TARİFE/\$	BALTİK KURU YÜK ENDEKSİ BDI/\$	\$/₺
Oca.24	75,78	80,65	99,36	30,24	71,44	385,54	369,77	1.398,00	30,76
Şub.24	78,09	72,06	104,40	24,87	72,64	352,03	365,02	2.111,00	31,16
Mar.24	83,06	86,88	119,55	27,34	77,48	312,49	351,81	1.821,00	32,33
Nis.24	81,43	85,87	102,90	29,12	72,78	303,50	351,27	1.685,00	32,38
May.24	<b>77,12</b>	<b>81,27</b>	<b>118,40</b>	<b>34,22</b>	<b>75,99</b>	<b>325,92</b>	<b>353,67</b>	<b>1.688,00</b>	<b>32,16</b>
Haz.24	81,44	84,82	104,10	34,48	77,36	324,03	347,30	2.064,00	32,75
Tem.24	78,55	81,46	116,85	35,87	84,32	319,43	343,11	1.708,00	33,15
Ağu.24	73,59	76,77	119,15	39,82	82,00	347,21	334,34	1.814,00	34,02
Eyl.24	68,23	71,95	119,00	39,04	78,02	352,65	333,06	2.084,00	34,15
Eki.24	70,45	73,96	118,05	40,59	78,50	351,13	332,38	1.388,00	34,22
Kas.24	68,11	72,25	120,00	47,81	78,41	354,83	328,35	1.354,00	34,64
Ara.24	71,81	74,78	113,95	48,89	75,60	353,45	320,76	997,00	35,46
Oca.25	73,75	76,36	110,50	53,24	76,68	353,89	317,80	735,00	35,79
Şub.25	69,92	73,02	93,05	44,32	74,42	349,65	312,05	1.229,00	36,45
Mar.25	71,32	74,60	104,20	40,67	70,63	348,21	300,27	1.598,00	37,88
Nis.25	58,17	61,01	93,65	32,32	75,34	332,08	359,52	1.386,00	38,49
May.25	<b>60,68</b>	<b>62,61</b>	<b>94,55</b>	<b>34,23</b>	<b>75,89</b>	<b>349,61</b>	<b>352,83</b>	<b>1.411,00</b>	<b>39,22</b>
Haz.25	64,92	66,55	107,25	32,90	71,88	347,74	377,08	1.489,00	39,78
Tem.25	69,35	71,69	103,90	35,28	79,66	361,21	369,73	2.003,00	40,57
Ağu.25	64,00	67,40	96,20	31,62	78,47	354,75	364,96	2.025,00	41,10
Eyl.25	62,37	67,02	93,75	31,42	74,89	349,21	360,75	2.134,00	41,58
Eki.25	60,87	64,60	96,70	31,12	74,30	345,59	356,98	1.966,00	42,02
Kas.25	58,47	62,27	98,65	28,82	73,62	344,09	353,61	2.560,00	42,42
Ara.25	57,40	60,87	96,90	28,16	73,20	340,11	349,16	1.877,00	42,96
Oca.26	65,73	69,76	103,40	39,29	70,37	330,59	345,22	2.148,00	43,45
Şub.26	67,28	73,12	106,00	31,96	58,34	334,73	342,16	2.140,00	43,84
Mar.26	101,55	102,16	119,00	50,76	53,32	331,57	337,71	1.995,00	44,42
Nis.26	105,40	110,22	109,45	45,99	43,37	378,74	398,46	2.686,00	45,17
May.26	<b>87,75</b>	<b>91,32</b>	<b>130,25</b>	<b>46,00</b>	<b>26,02</b>	<b>379,61</b>	<b>392,40</b>	<b>3.224,00</b>	<b>45,87</b>

\* **Elektrik sektöründe** fiyat belirlenmesinde referans olan emtia fiyatlarının gelişimi izlenmiştir.

\* Değerler ay sonu kapanış değerleridir.

\* Korelasyonu göstermek için TL değerler USD olarak değiştirilmiştir

\* Dolar/TL ilgili ayın ortalama değeridir.

\* İlgili dönemde dünya ticaretinin pozisyonunu göstermek üzere güvenilir bir veri ve öncü gösterge olarak kabul edilen BDI Baltık Kuru Yük Endeksi eklenmiştir. Navlun fiyatlarının ilerleyişi küresel ticaretin büyüme ve yavaşlama eğilimi için bir gösterge niteliği taşımaktadır.

Ülkemizdeki elektrik fiyat seviyeleri, yüksek oranda enerji emtialarının fiyatlarına bağlı olarak hareket etmektedir. Bunun nedeni enerji hammaddesi açısından yurtdışına bağımlılığın devam etmesidir.

**Gaz, Kömür, Petrol** gibi emtiaların fiyat hareketleri birkaç ay gecikme ile yurt içindeki **GAZ ve Elektrik** fiyat düzeylerinde belirleyici bir etki ortaya çıkarmaktadır.

Bu izleme ile amaç yakın vadeli fiyat hareketlerine ilişkin bir öngörü oluşturabilmektir.

Yurt içi fiyat öngörülerini için enflasyon ve döviz kuru vb. gibi iç etkileri de hesaba katmak gereklidir.