



# Ulusal Enerji Görünümü

## Mart 2026

# İNDEKS

Kurulu Güç	Kurulu Güç Miktarı	S.1	Ulusal Doğ. Tüketiminin Önceki Yılın Aynı Ayına Göre Değişimi	S.8	
	Toplam Kurulu Gücünü Gelişimi	S.1		Sanayi Doğ. Tüketiminin Bir Önceki Yılın Aynı Ayına Göre Değişimi	S.8
	Önceki Yılın Aynı Ayına Göre % Değişim	S.1		Doğalgaz Tüketiminin Kullanıcı Türü Bazında Dağılımı	S.8
Kurulu Güç Kaynak Dağılımı	Kurulu Güç Kaynak Dağılımı	S.2	Bir Önceki Aya Göre Sanayi Doğalgaz Tüketim Değişimi	S.8	
	Kurulu Güç Dağılımının Önceki Yıl Aynı Aya Göre Değişimi	S.2	Min & Max GRF	S.9	
Ulusal Elektrik Tüketimi	Ulusal Puant Bilgileri	S.3	Botaş Kademe 2 Doğalgaz Fiyat Gelişimi SM <sup>3</sup>	S.9	
	Önceki Yılın Aynı Ayına Göre Tüketim Değişimi	S.3	İthalat Miktarlarının Bir Önceki Yılın Aynı Ayına Göre Değişimi	S.10	
	Elektrik Tüketim Gelişimi (2024/2025/2026)	S.3	İthalat Miktarlarının Boru Gazi & LGN bazında Dağılımı	S.10	
	Bir Önceki Aya Göre Tüketim Değişimi	S.3	İthalat Miktarlarının Ülkelere Göre Dağılımının Değişimi	S.10	
	Tüketim Miktarı	S.3	WTI & BRENT Oil Endeksi	S.11	
	Faturalanan Elektrik Tüketiminin Tüketici Türü Bazında Dağılımı	S.4	Rotterdam Kömür Endeksi	S.11	
	Önceki Yılın Aynı Ayına Göre Faturalanan Sanayi Tüketim Değişimi	S.4	Dutch TTF Doğalgaz Endeksi	S.11	
	Önceki Aya Göre Faturalanan Sanayi Tüketim Değişimi	S.4	Baltık Kuru Yük Endeksi (Navlun)	S.11	
	Ulusal Elektrik Üretiminin Önceki Yılın Aynı Ayına Göre Değişimi	S.5	Emtia Fiyatlarının Gelişimi	S.12	
	Ulusal Elektrik Üretimi	Toplam Üretimin Kaynaklara Dağılımı	S.5		
Yenilenebilir Enerjinin Toplam Üretimdeki Payı		S.5			
Yenilenebilir Üretim Payının Önceki Yılın Aynı Ayına Göre Karşılaştırması		S.5			
Aylık Üretimin Kuruluşlara Göre Dağılımı		S.5			
Elektrik Fiyatları	PTF & YEKDEM Gelişimi (₺)	S.6			
	PTF & YEKDEM Karşılaştırma (₺/\$)	S.6			
	3 Zaman Diliminde PTF Ortalamaları Gelişimi	S.6			
	PTF + YEKDEM Bir Önceki Yılın Aynı Ayına Göre Değişimi	S.6			
	Ulusal Tarife Fiyatları	S.7			
	PTF & Ulusal Tarife Karşılaştırması	S.7			

**Kaynakça:** Tüm içerik, TEİAŞ Yük Tevzi Raporları, EPDK Dönemlik Periyodik Raporları, EPIAŞ Şeffaflık Platformu, ETKB – EİGM Piyasa Gözlem Raporları, Tradingview.com, Investing.com, kaynaklarından toplanan kamuya açık bilgi, veri ve grafikler kullanılarak hazırlanmıştır.



## Enerji ve Doğalgaz İstatistikleri Mart 2026

## KURULU GÜÇ

**Kurulu Güç** teorik bir büyüklüktür. Faaliyetteki tüm santrallerin toplam maksimum üretim kapasitesini ifade eder. Kurulu Güç, çeşitli kaynaklardan oluşan santrallerin, herhangi bir anda gerçekleştirilecek maksimum üretim talebini karşılayarak, arz güvenliğini garanti edeceği seviyede tutulur. Artan enerji talebiyle beraber çeşitli faktörler gözetilerek artırılır.

Mart 2025 Kurulu Güç  
**117.876 MW**

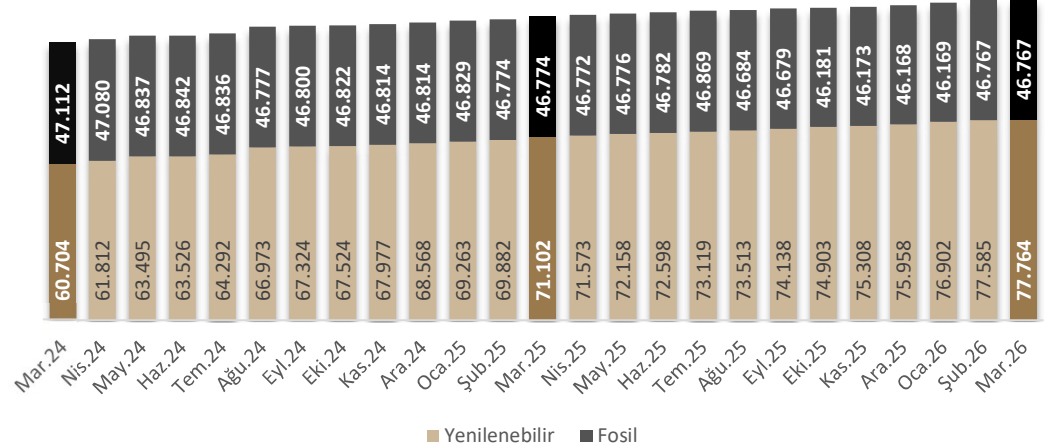
Mart 2026 Kurulu Güç  
**124.532 MW**

Mart 2025  
**%59,90 Yenilenebilir**  
**%40,10 Fosil**

Mart 2026  
**%62,39 Yenilenebilir**  
**%37,61 Fosil**

### Toplam Kurulu Gücün Gelişimi MW

Mart 2025'e göre Kurulu Güç Artışı **%5,65 6.656 MW**

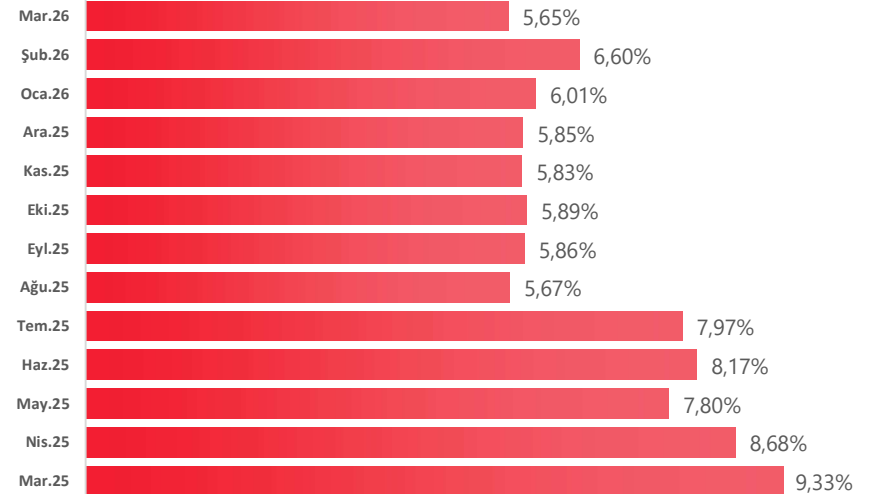


### Kurulu Gücün Kaynaklara Göre Dağılımı



Kaynak	Mar. 26	Mar. 25
Hidro MW	25,94%	27,33%
Güneş MW	21,10%	18,34%
Rüzgar MW	12,09%	11,11%
Doğalgaz MW	19,68%	20,87%
Kömür MW	9,26%	9,74%
İthal Kömür MW	8,40%	8,87%
Diğer MW	3,52%	3,73%

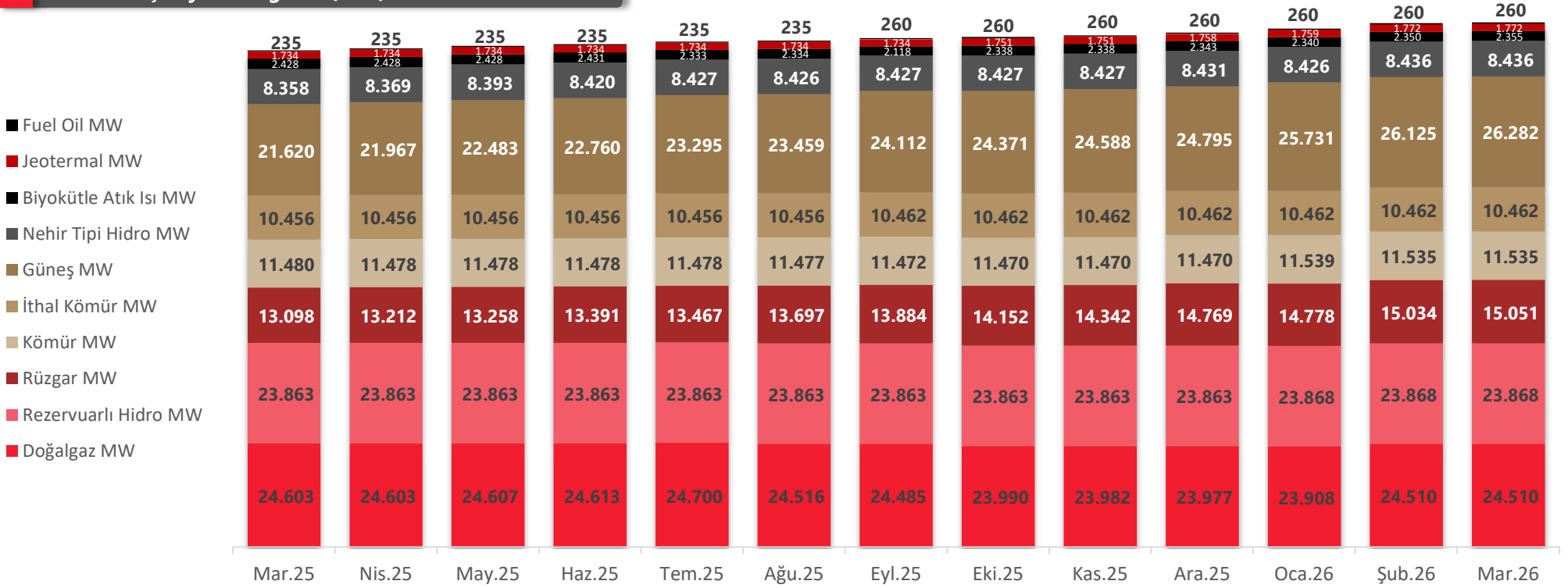
### Önceki Yılın Aynı Ayına Göre % Değişim





Toplam kurulu gücümüz bir önceki Mart ayına göre 6.655 MW artarak %5,65 artış gerçekleştirmiş olup artıştaki en büyük katkı yenilenebilir kaynaklardan gelmiştir.

Kurulu Güç Kaynak Dağılımı (MW)



Dönem	Doğalgaz	Rezervuarlı	Rüzgar	Kömür	İthal Kömür	Güneş	Nehir Tipi Hidro	Biyokütle Atık Isı	Jeotermal	Fuel Oil	Toplam
Mar.25	24.603	23.863	13.098	11.480	10.456	21.620	8.358	2.428	1.734	235	117.876
Mar.26	24.510	23.868	15.051	11.535	10.462	26.283	8.436	2.355	1.772	260	124.532
Değişim	-0,38%	0,02%	14,91%	0,48%	0,06%	21,56%	0,93%	-3,02%	2,21%	10,46%	5,65%

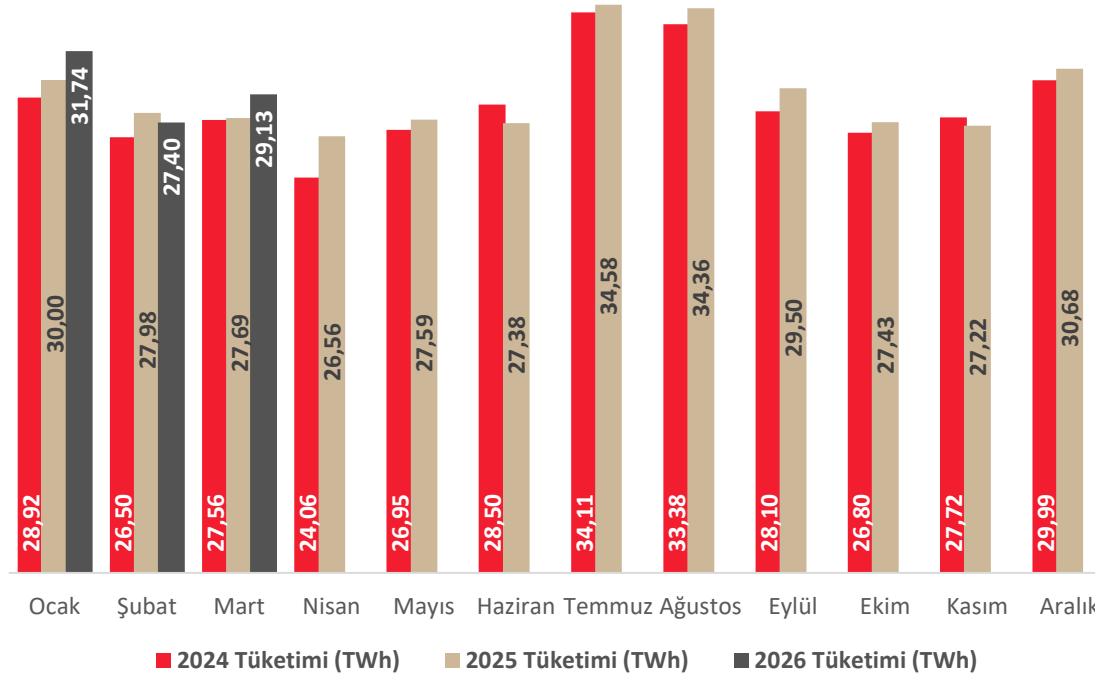


## Enerji ve Doğalgaz İstatistikleri Mart 2026

Mart ayında elektrik tüketimi bir önceki Mart'a göre %5 artış göstermiştir, Şubat ayına göre %6,33 artmıştır.

ULUSAL PUANT	TARİH	SAAT	DEĞER
TOPLAM TÜKETİM - MWh	Mart 26		29.132.736
TOPLAM TÜKETİM İTH/İHR HARIÇ	Mart 26		28.675.742
MAKSİMUM ANLIK TALEP - MW	02.03.2026	20:15	47.109,84
MAKSİMUM GÜNLÜK TÜKETİM - MWh	03.03.2026		1.019.509,72
MİNİMUM ANLIK TALEP - MW	21.03.2026	08:00	24.236,85
MİNİMUM GÜNLÜK TÜKETİM - MWh	20.03.2026		707.410,65

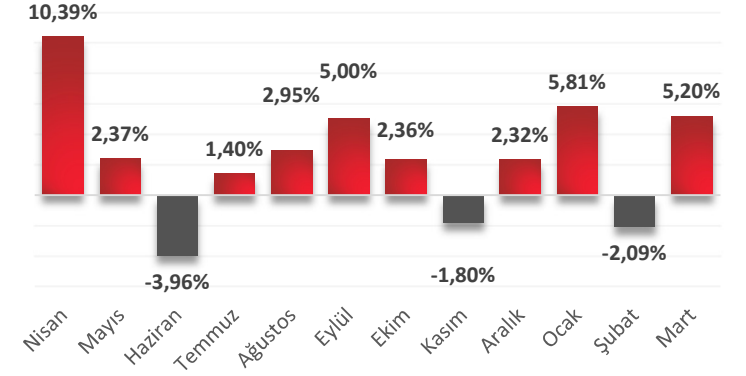
### Elektrik Tüketim Gelişimi 2024/2025/2026 - TWh



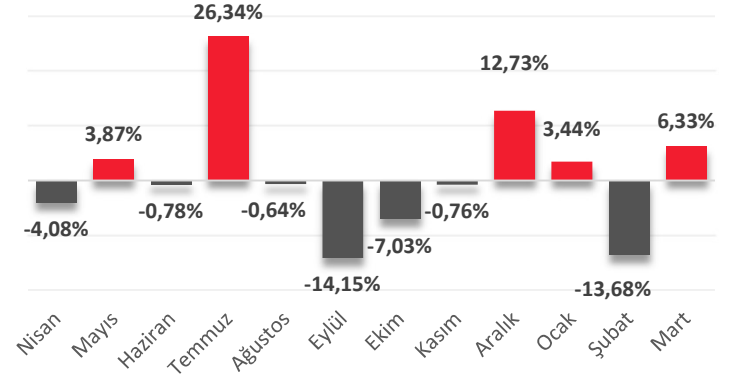
■ 2024 Tüketimi (TWh) ■ 2025 Tüketimi (TWh) ■ 2026 Tüketimi (TWh)

## ULUSAL ELEKTRİK TÜKETİMİ

### Önceki Yılın Aynı Ayına Göre Tüketim Değişimi



### Bir Önceki Aya Göre Tüketim Değişimi

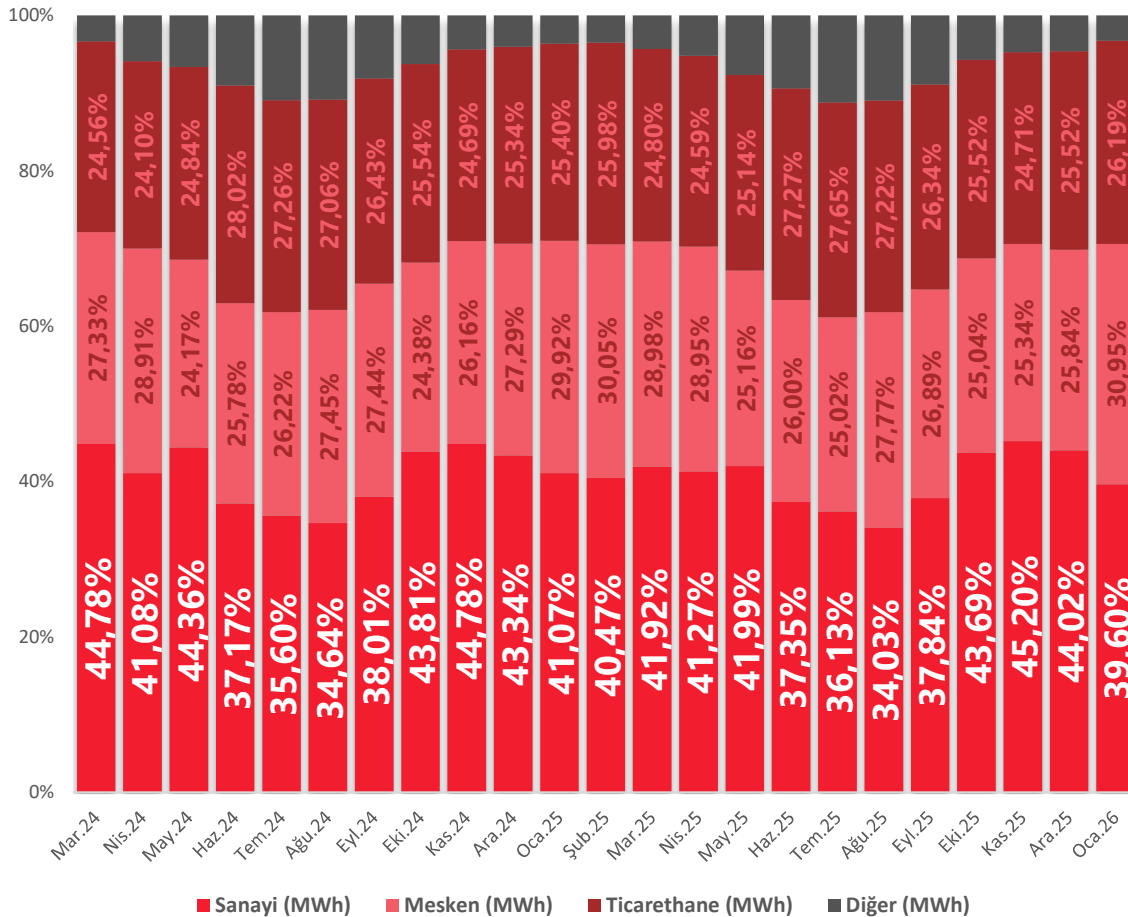


ÜRETİM	İHRACAT	İTHALAT	TÜKETİM	ŞARJ	DEŞARJ
29.369.253	347.059	109.935	29.132.736	1.416	2.110
100,81%	-1,18%	0,38%	100,00%	0,00%	0,01%

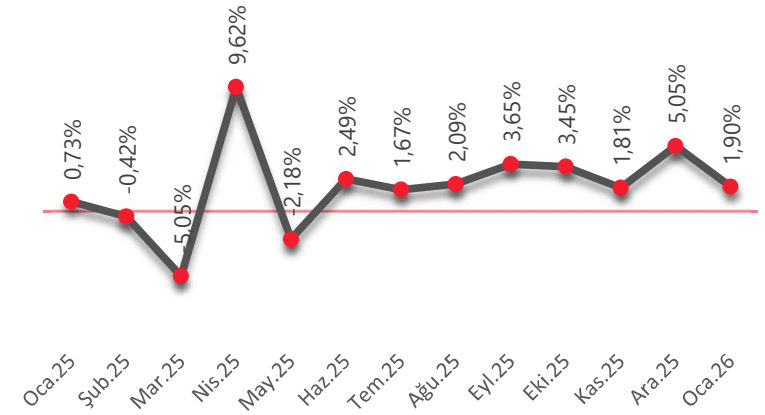


**Ocak** verilerine göre Sanayi Tarife Grubu bir önceki yıldan **%1,90** oranında daha çok tüketim gerçekleştirmiş görünmektedir. **2021 yılından bu yana** Sanayi tüketiminin en yüksek olduğu dönem olarak **10,17 TWh** ile **Kasım 2025** gözükmekteydi fakat **Aralık 2025** verilerinin açıklanmasıyla birlikte **10,64 TWh** ile **en yüksek tüketim olarak kayıtlarımıza geçmiş bulunmaktadır**. **2024** yılı toplamına göre **2025 yılı** toplam Sanayi Tüketiminde **%1,80** artış gerçekleşmiştir. **Uzun dönemli 2021 - 2026** Sanayi aylık ortalama faturalanan tüketim miktarı **9,34 TWh**'dir. **2023** yılında ortalama **9,11 TWh** düzeyindedir. **2024** yılı ortalaması **9,37 TWh**'dir. **2025** yılı ortalaması ise **9,67 TWh** seviyesindedir. **Ocak 2026** döneminde ise **10,35 TWh** olarak gerçekleşmiştir.

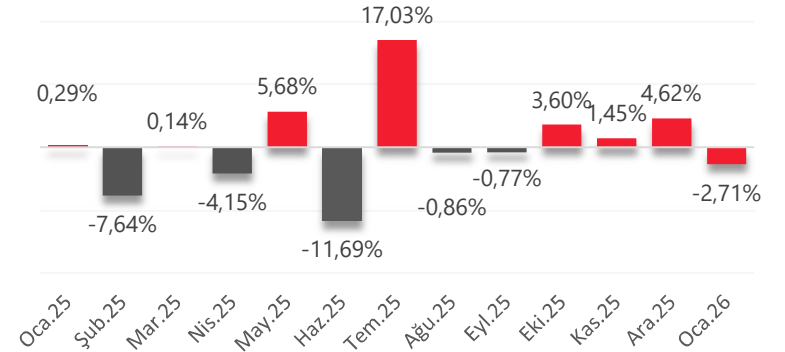
### Faturalanan Elektrik Tüketiminin Tüketici Türü Bazında Dağılımı



### Önceki Yılın Aynı Ayına Göre Faturalanan Sanayi Tüketim Değişimi



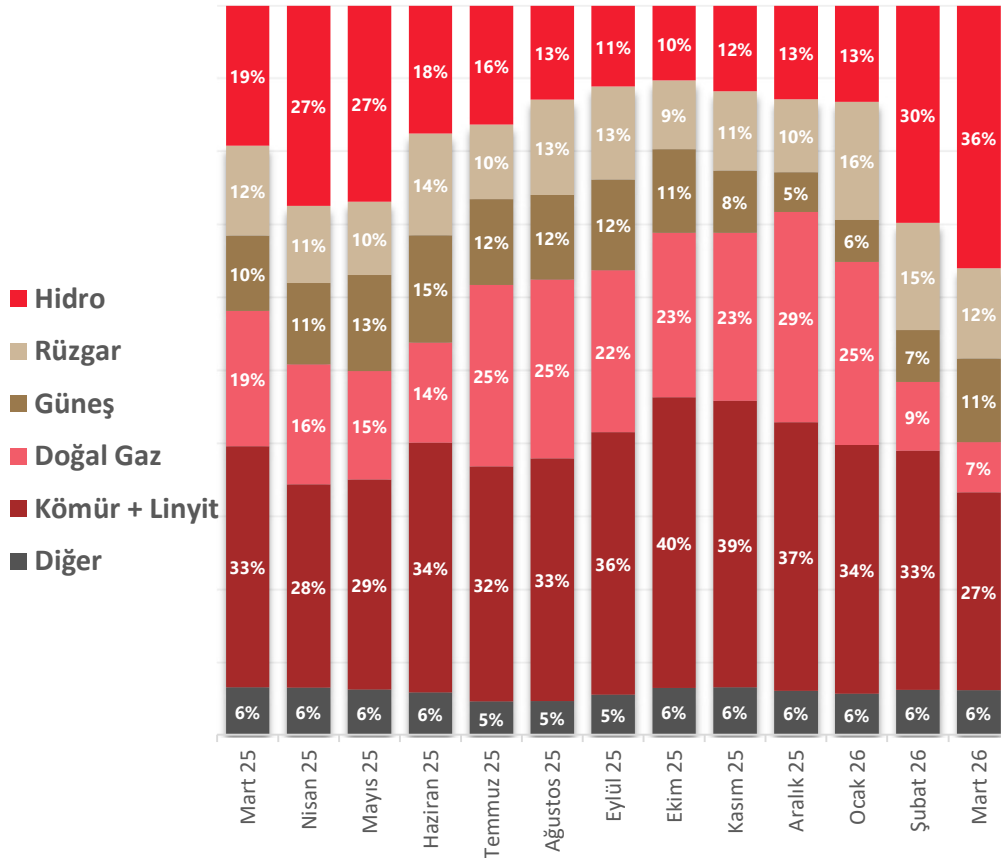
### Önceki Aya Göre Faturalanan Sanayi Tüketim Değişimi



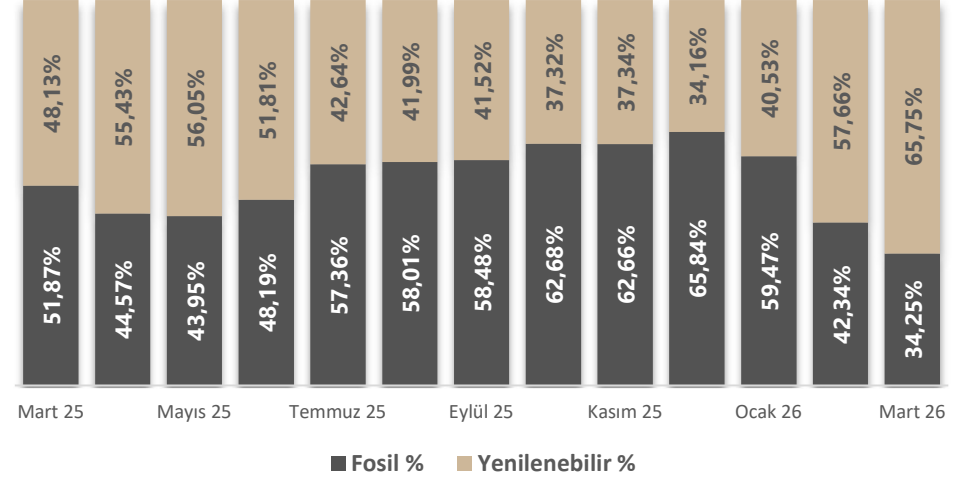


Dönem	Kömür + Linyit	Barajlı + Akarsu	Doğal Gaz	Rüzgar	Diğer	Güneş	Toplam	Fosil	Yenilenebilir
Mar.25	9,27	5,38	5,20	3,46	1,82	2,89	28,02	14,53	13,48
Mar.26	7,98	10,57	2,01	3,64	1,79	3,37	29,37	10,06	19,31
Değişim	-13,90%	96,50%	-61,35%	5,35%	-1,40%	16,62%	4,83%	-30,79%	43,21%

### Toplam Üretim Kaynaklara Dağılımı (TWh)



### Yenilenebilir Enerjinin Toplam Üretimdeki Payı



### Aylık Üretim Kuruluşlara Göre Dağılımı



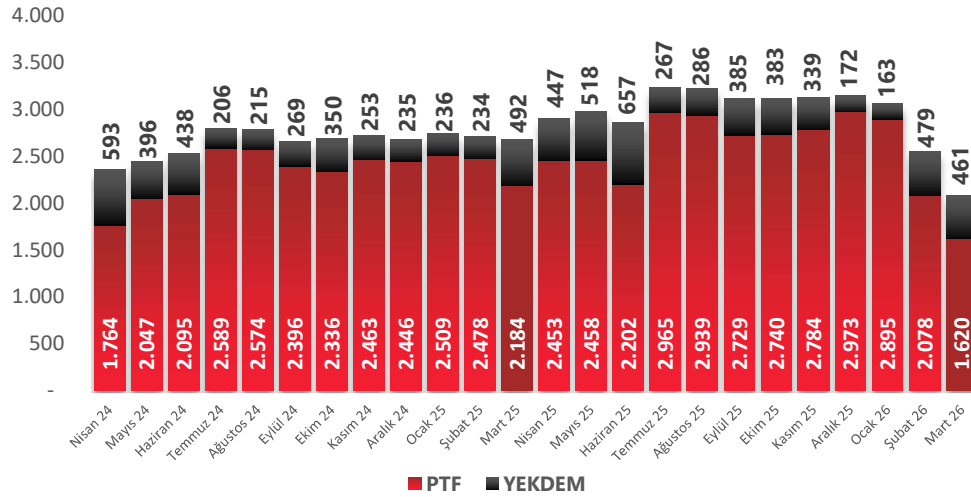


## Enerji ve Doğalgaz İstatistikleri Mart 2026

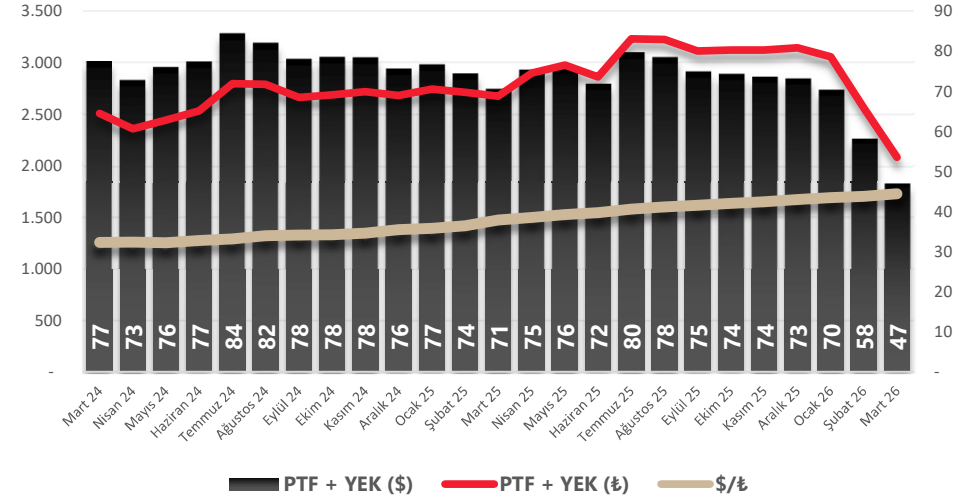
## ELEKTRİK FİYATLARI

EPDK kararı gereği **YEKDEM** negatif çıktığında yüksek tüketimli serbest tüketiciler için sıfır (0€/MWh) olarak uygulanmaktadır. **Şubat 2026 YEKDEM 479,347 ₺/MWh** gerçekleşmiştir. **Mart 2026 dönemi için EPDK Resmi Tahmini: 460,88 ₺ düzeyindedir.**

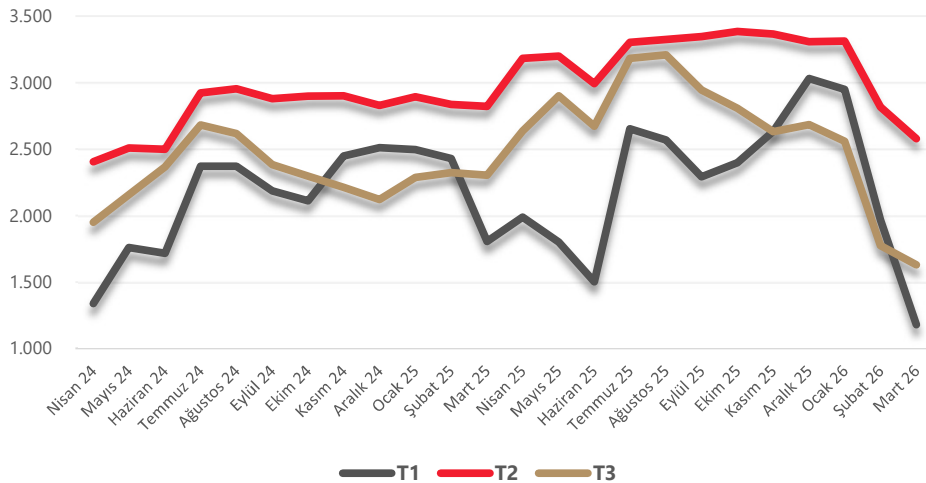
### PTF & YEKDEM Gelişimi - TL/MWh



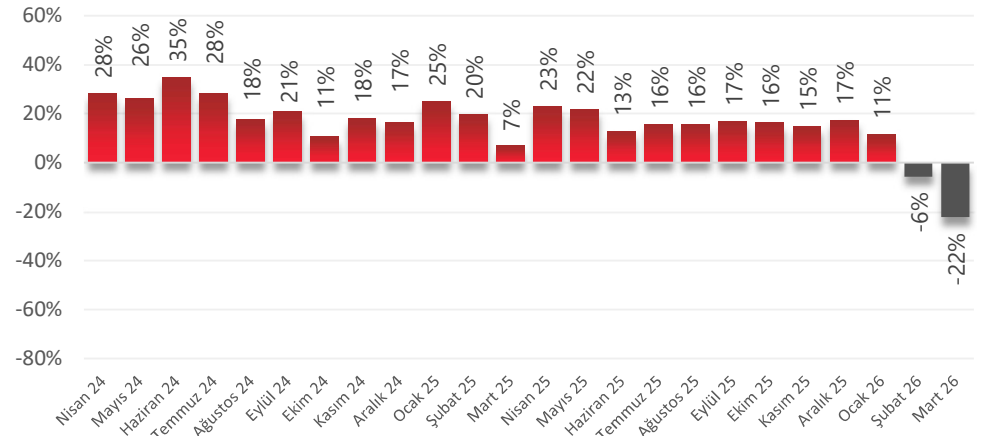
### PTF & YEKDEM Karşılaştırma - ₺/\$



### 3 Zaman Diliminde PTF Ortalamaları Gelişimi



### PTF + YEKDEM Bir Önceki Yılın Aynı Ayına Göre



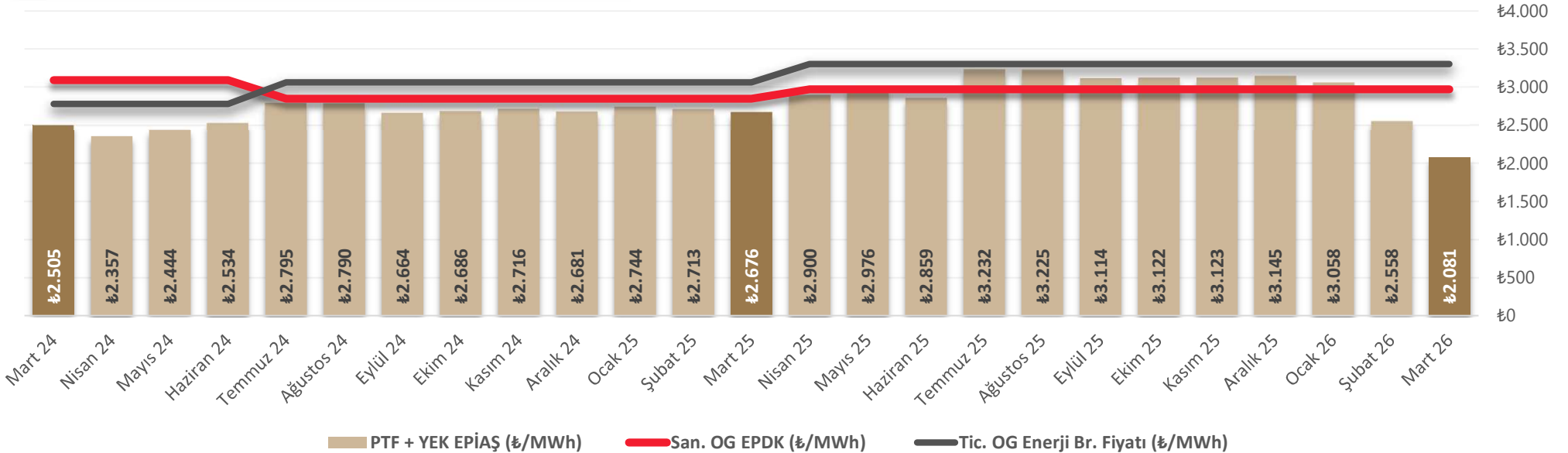


## Enerji ve Doğalgaz İstatistikleri Mart 2026

### Ulusal Tarife - Mart 2026

Nisan 25		Tüketici Tarifeleri		Güç Bedeli
Görevli Tedarik Şirketinden Enerji Alan İletim Sistemi Kullanıcısı Tüketiciler		Tek Zamanlı Enerji Bedeli		Hariç Toplam Tarifeler
Tüketici		₺3,1249		
Aylık Tüketim Ortalaması 83,3 MWh altında olan OG Dağıtım Sistemi Kullanıcısı Tüketiciler		Tek Zamanlı Enerji Bedeli	Dağıtım Bedeli	Tek Zamanlı Enerji Bedeli
Çift Terim	Sanayi	₺2,8575	₺0,8106	₺3,6680
	Kamu ve Özel Hizmetler Sektörü ile Diğer	₺3,3356	₺1,2633	₺4,5989
Tek Terim	Sanayi	₺2,9702	₺0,8954	₺3,8656
	Kamu ve Özel Hizmetler Sektörü ile Diğer	₺3,3022	₺1,5758	₺4,8780
AG Dağıtım Sistemi Kullanıcısı Tüketiciler		Tek Zamanlı Enerji Bedeli	Dağıtım Bedeli	Tek Zamanlı Enerji Bedeli
Tek Terim	Sanayi	₺2,6933	₺1,3853	₺4,0787
	Kamu ve Özel Hizmetler Sektörü ile Diğer (30 kWh/gün ve altı)	₺2,5740	₺1,8774	₺4,4514
	Kamu ve Özel Hizmetler Sektörü ile Diğer (30 kWh/gün üstü)	₺3,2694	₺1,8774	₺5,1468

### Elektrik Fiyatları



## ELEKTRİK FİYATLARI

### SKTT Limit Bilgilendirmesi

2023 Yılında **1.000 MWh** ve üstü tüketimi **Aylık 83,3MWh** olan elektrik tüketicileri SKTT olarak anılan farklı bir formülasyon ile elektrik tedarik edebilirler. Bu limit 1.000 MWh her yıl Ekim ayında belirlenmektedir. SKTT nin iki bileşeni vardır. **PTF ve YEKDEM**. Bu ikisinin toplamı ile oluşan maliyete **en fazla %9,38 oranında makul kar konulması öngörülmüştür**. Ancak Tedarik şirketleri bu kar oranı üzerinden belirlenecek şekilde teklifler verebilirler.

Tüketimi belirlenen limitin altında olan aboneler dilerse Ulusal Tarife den faydalanabilmektedir.

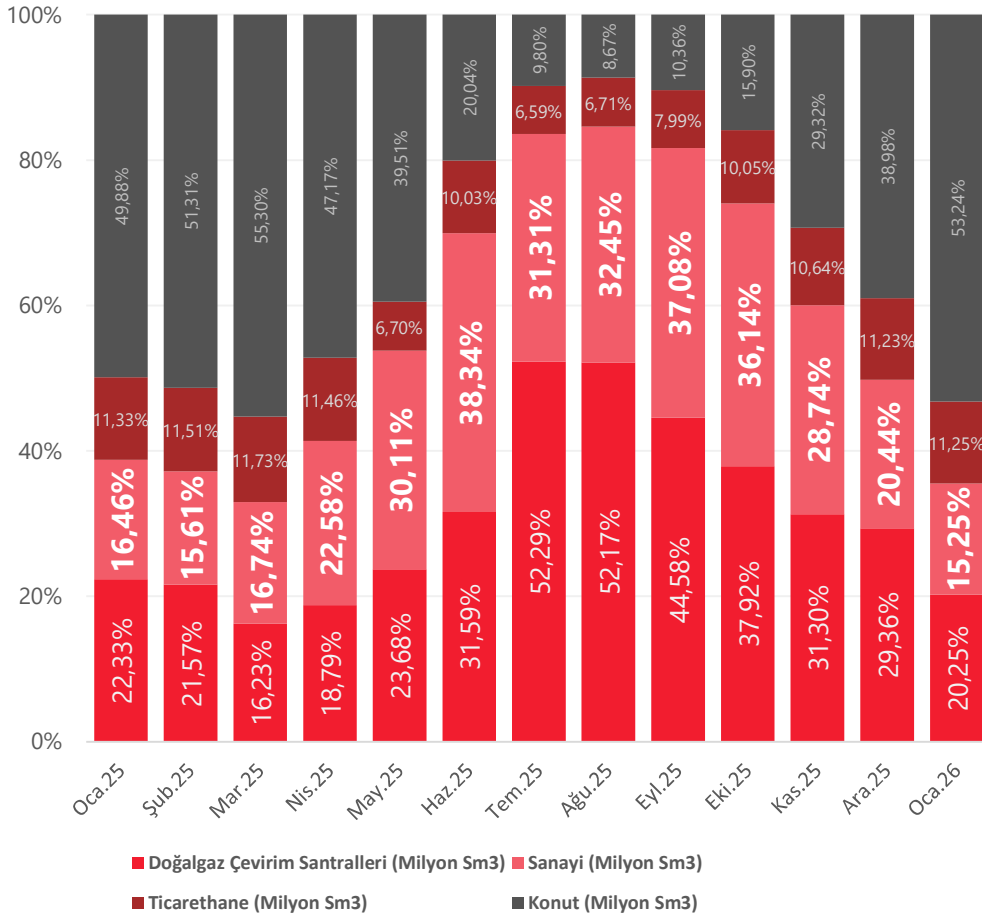
\*2024 yılı için ilgili limit yıllık 1.000 MWh'tan **15 MWh'a** düşürülmüştür. Yeni limit aylık ortalama **1,25 MWh'a karşılık gelmektedir**. Uygulamanın 2025 Şubat ayından itibaren geçerli olmasına karar verilmiş olup. **2026 yılında da 15MWh'lık limit geçerliliğini korumaktadır**.



## Enerji ve Doğalgaz İstatistikleri Mart 2026

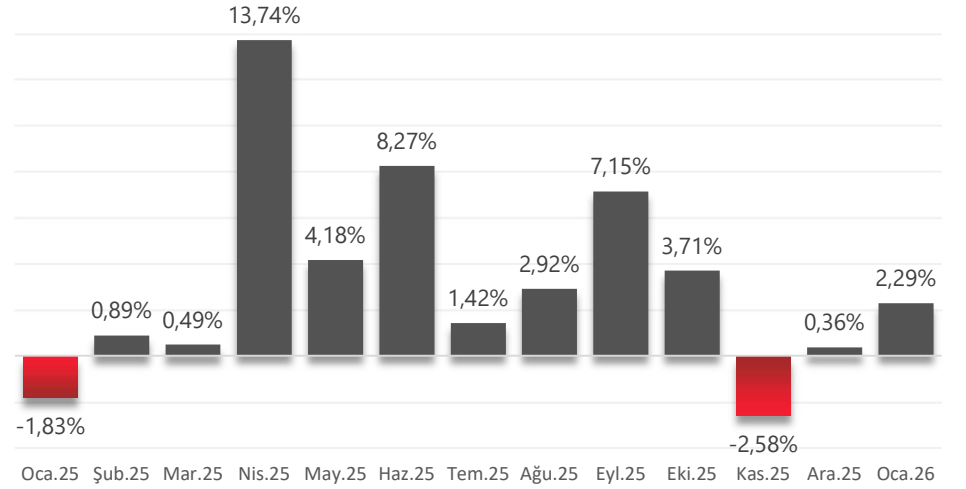
Dönem	Çevrim Sant.	Sanayi	Ticarethane	Konut	Toplam
Oca.25	1.665	1.228	845	3.719	7.456
Oca.26	1.667	1.256	926	4.382	8.231
Değişim	0,13%	2,29%	9,67%	17,82%	10,39%

### Doğalgaz Tüketiminin Kullanıcı Türü Bazında

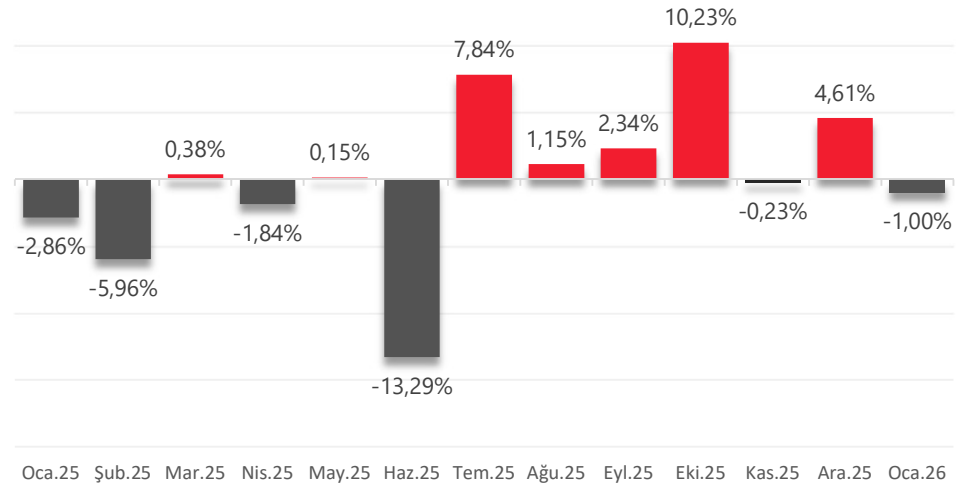


## ULUSAL DOĞALGAZ TÜKETİMİ

### Sanayi Doğ. Tük. Bir Önceki Yılın Aynı Ayına Göre Değişimi



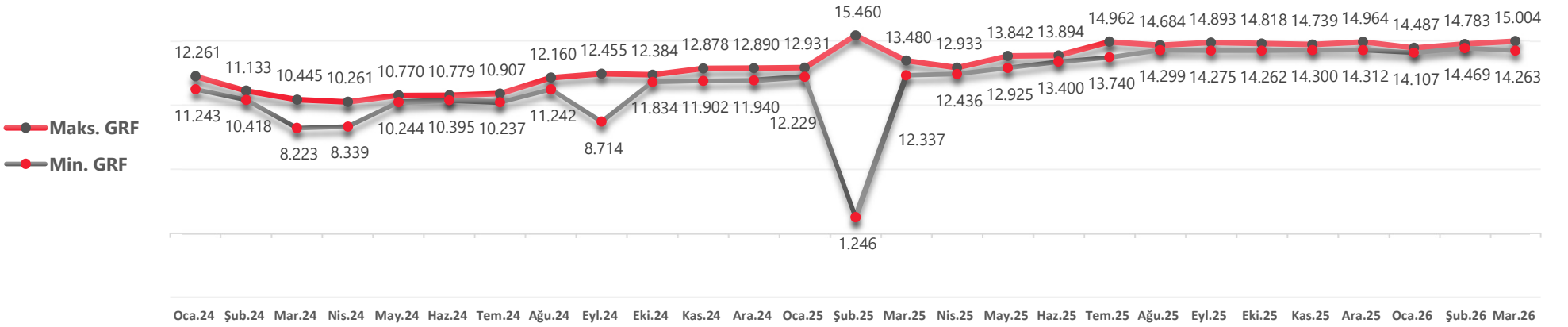
### Bir Önceki Aya Göre Sanayi Doğalgaz Tüketim Değişimi



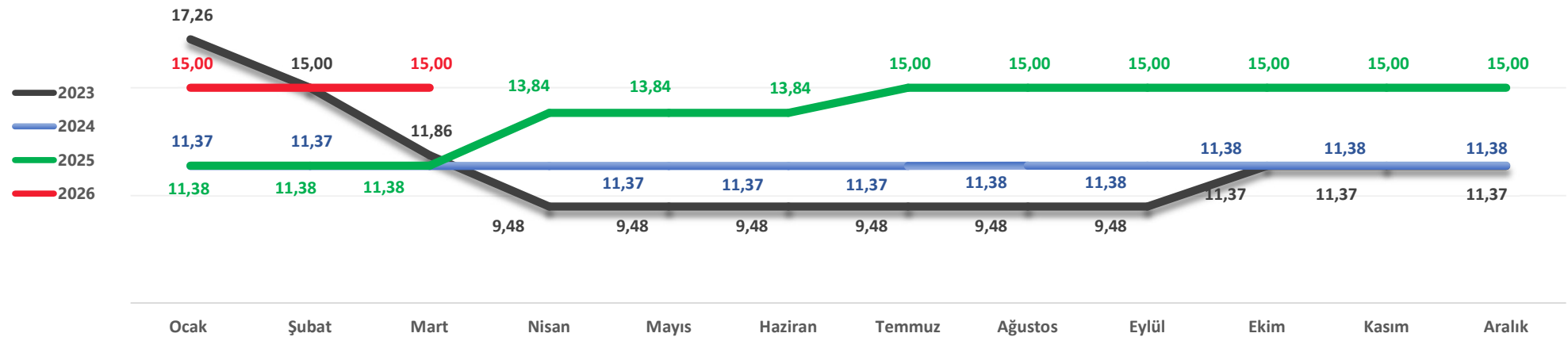


Ekim 2022 dönemi başlangıçlı GRF, Kademe 2 (yıllık 300.001 sm<sup>3</sup> tüketim üstü) tüketicilerin %60 ı aşan tüketimleri için GRF aritmetik ortalaması kullanılırken Mart 2023'ten itibaren bu ortalama bir katsayı kullanılarak oluşturuluyordu. Bu metod **Ağustos 2024 için açıklanan tarifeye beraber terk edildi.** Tarife sadeleştirilerek tek bir fiyat yayınlandı.

### MİN & MAX GRF

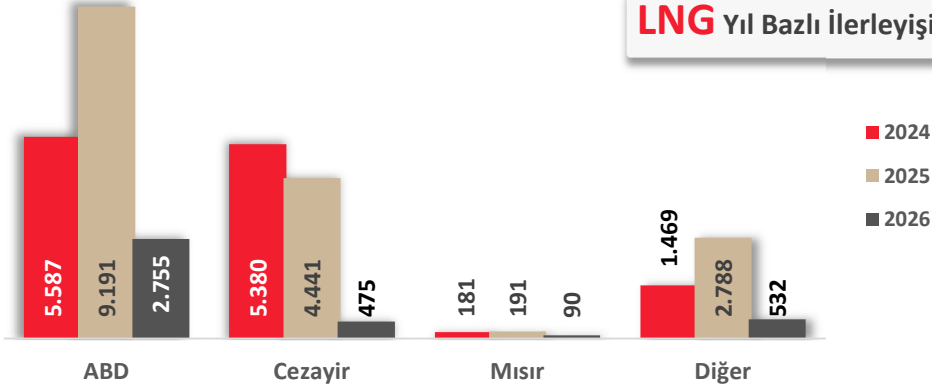


### Botaş Doğalgaz Fiyat Gelişimi SM<sup>3</sup>

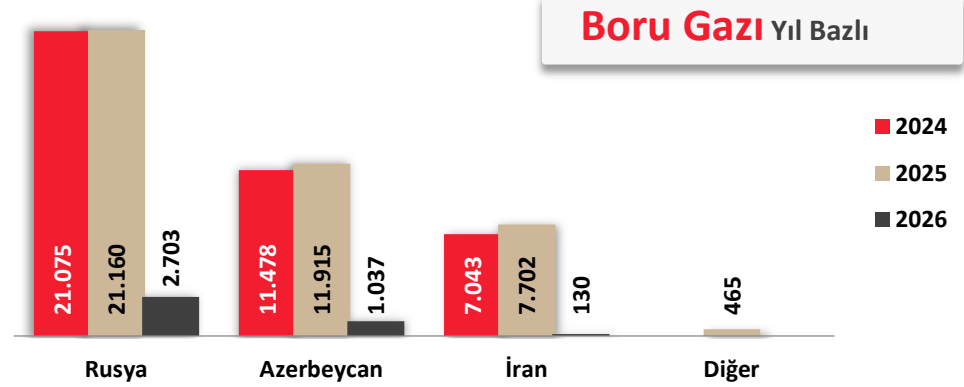




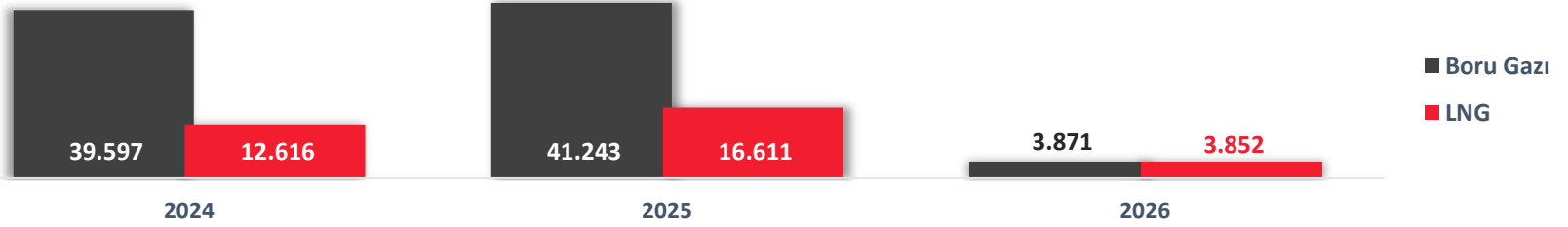
**LNG** Yıl Bazlı İlerleyişi



**Boru Gazı** Yıl Bazlı



**Yıl Bazında  
Toplam  
İthalat Miktarları**



**İthalat Miktarlarının Ülkelere Göre Dağılımı (Aylık)**

	Ağu.24	Eyl.24	Eki.24	Kas.24	Ara.24	Oca.25	Şub.25	Mar.25	Nis.25	May.25	Haz.25	Tem.25	Ağu.25	Eyl.25	Eki.25	Kas.25	Ara.25	Oca.26
Rusya	2274	1446	1711	2729	3033	2781	2411	1791	1820	1193	971	1775	1835	1447	1629	1205	2304	2703
İran	491	511	866	854	552	186	83	561	707	792	697	854	840	807	820	889	576	130
Azerbaycan	742	1035	1009	970	1037	795	876	1043	1000	1057	1020	1004	1047	958	997	1036	1081	1037
Cezayir	385	385	366	387	347	514	334	643	305	282	278	279	299	297	364	368	480	475
ABD				770	2006	1577	2019	1490	100	96	100			96	98	1227	2321	2755
Nijerya					95	186	289	211									189	93
Mısır															97		94	90
Yunanistan								66										
Türkmenistan									130	120	103							
Trinidad Tobago							165									102	102	
İspanya				97														82
Ekvator Ginesi					208	298										106	102	
Norveç					86		90											
Mozambik							74											
Brezilya						81												
Kamerun							92	192									101	85
Senegal															101		104	
Moritanya																106		175
Angola																	201	96
<b>Genel Toplam</b>	<b>3.893</b>	<b>3.378</b>	<b>3.952</b>	<b>5.806</b>	<b>7.364</b>	<b>6.419</b>	<b>6.433</b>	<b>5.996</b>	<b>4.061</b>	<b>3.539</b>	<b>3.168</b>	<b>3.913</b>	<b>4.021</b>	<b>3.605</b>	<b>4.105</b>	<b>5.038</b>	<b>7.654</b>	<b>7.723</b>

2024 Toplam  
İthalat SM<sup>3</sup>

**52.213**

2025 Toplam  
İthalat SM<sup>3</sup>

**57.955**

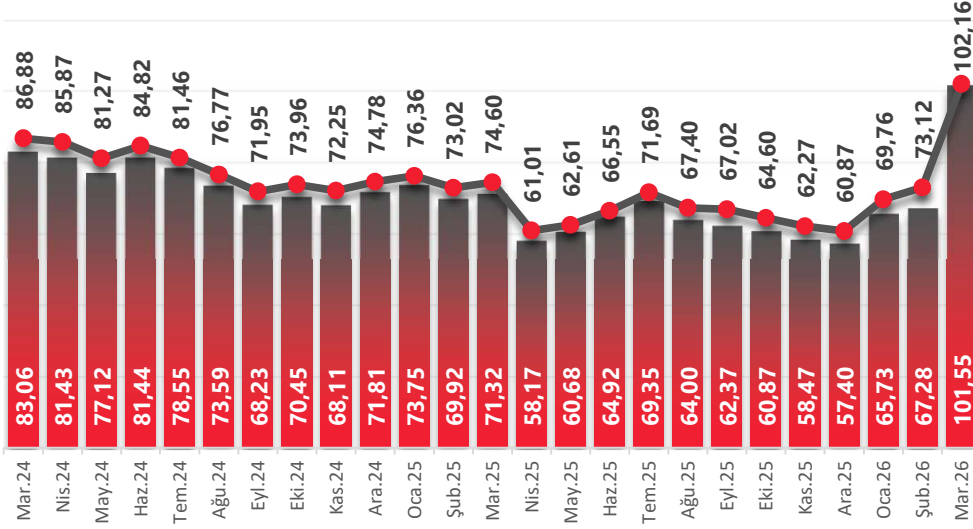
2025 İthalat  
Ort. Aylık Değişim

**11,00%**

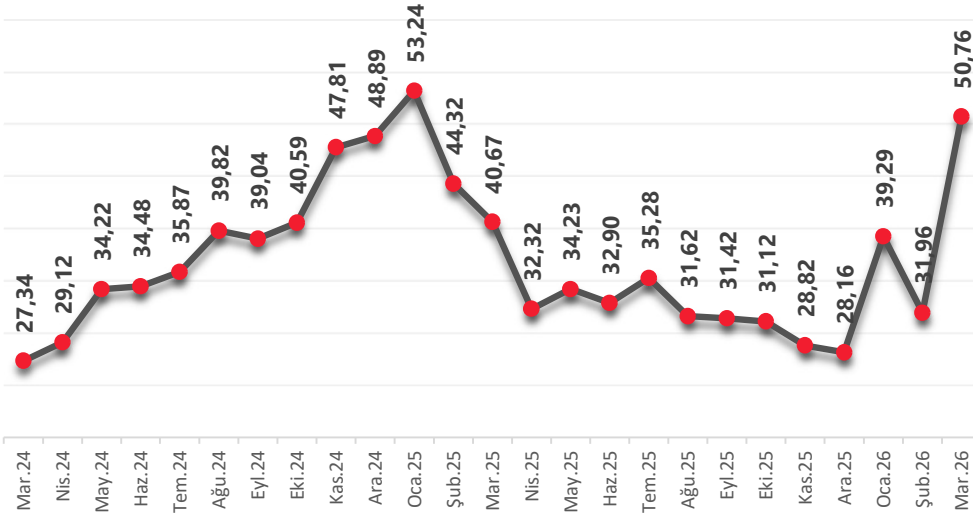


## Enerji ve Doğalgaz İstatistikleri Mart 2026

### WTI & BRENT Oil Endeksi

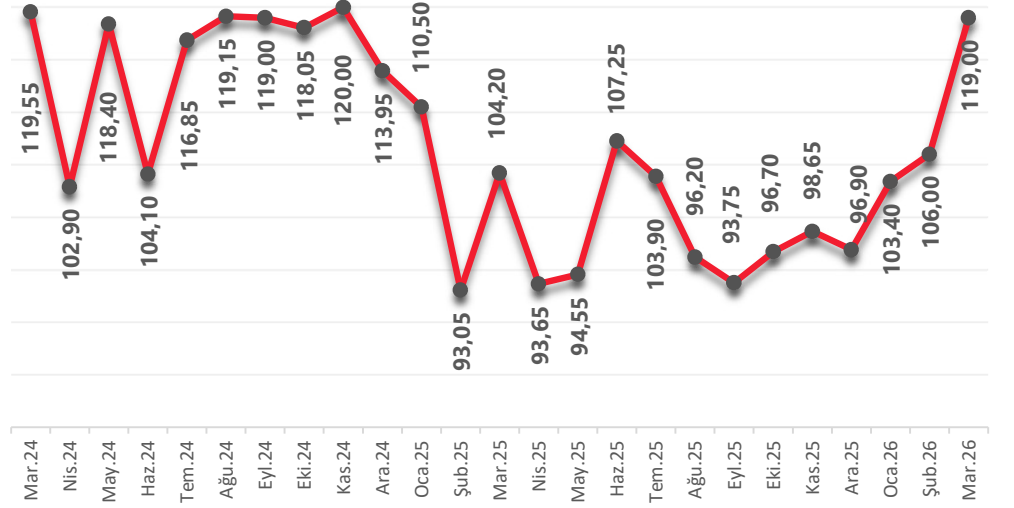


### Dutch TTF Doğalgaz Endeksi

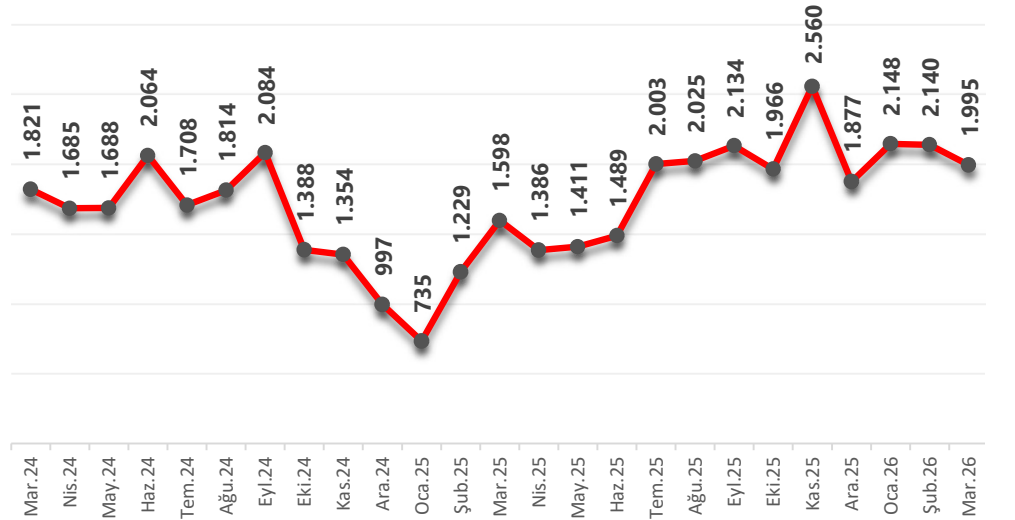


## ENERJİ EMTİALARI VE NAVLUN

### Rotterdam Kömür Endeksi



### Baltık Kuru Yük Endeksi - Navlun





	HAM PETROL WTI/ \$	BRENT PETROL (\$)	ROTTERDAM KÖMÜR \$	DUTCH TTF DOĞALGAZ \$	EPIAŞ ELEKTRİK PTF/\$	EPIAŞ GAZ GRF/\$	BOTAŞ GAZ TARİFE/\$	BALTİK KURU YÜK ENDEKSİ BDI/\$	\$/₺
Oca.24	75,78	80,65	99,36	30,24	71,44	385,54	369,77	1.398,00	30,76
Şub.24	78,09	72,06	104,40	24,87	72,64	352,03	365,02	2.111,00	31,16
Mar.24	<b>83,06</b>	<b>86,88</b>	<b>119,55</b>	<b>27,34</b>	<b>77,48</b>	<b>312,49</b>	<b>351,81</b>	<b>1.821,00</b>	<b>32,33</b>
Nis.24	81,43	85,87	102,90	29,12	72,78	303,50	351,27	1.685,00	32,38
May.24	77,12	81,27	118,40	34,22	75,99	325,92	353,67	1.688,00	32,16
Haz.24	81,44	84,82	104,10	34,48	77,36	324,03	347,30	2.064,00	32,75
Tem.24	78,55	81,46	116,85	35,87	84,32	319,43	343,11	1.708,00	33,15
Ağu.24	73,59	76,77	119,15	39,82	82,00	347,21	334,34	1.814,00	34,02
Eyl.24	68,23	71,95	119,00	39,04	78,02	352,65	333,06	2.084,00	34,15
Eki.24	70,45	73,96	118,05	40,59	78,50	351,13	332,38	1.388,00	34,22
Kas.24	68,11	72,25	120,00	47,81	78,41	354,83	328,35	1.354,00	34,64
Ara.24	71,81	74,78	113,95	48,89	75,60	353,45	320,76	997,00	35,46
Oca.25	73,75	76,36	110,50	53,24	76,68	353,89	317,80	735,00	35,79
Şub.25	69,92	73,02	93,05	44,32	74,42	349,65	312,05	1.229,00	36,45
Mar.25	<b>71,32</b>	<b>74,60</b>	<b>104,20</b>	<b>40,67</b>	<b>70,63</b>	<b>348,21</b>	<b>300,27</b>	<b>1.598,00</b>	<b>37,88</b>
Nis.25	58,17	61,01	93,65	32,32	75,34	332,08	359,52	1.386,00	38,49
May.25	60,68	62,61	94,55	34,23	75,89	349,61	352,83	1.411,00	39,22
Haz.25	64,92	66,55	107,25	32,90	71,88	347,74	377,08	1.489,00	39,78
Tem.25	69,35	71,69	103,90	35,28	79,66	361,21	369,73	2.003,00	40,57
Ağu.25	64,00	67,40	96,20	31,62	78,47	354,75	364,96	2.025,00	41,10
Eyl.25	62,37	67,02	93,75	31,42	74,89	349,21	360,75	2.134,00	41,58
Eki.25	60,87	64,60	96,70	31,12	74,30	345,59	356,98	1.966,00	42,02
Kas.25	58,47	62,27	98,65	28,82	73,62	344,09	353,61	2.560,00	42,42
Ara.25	57,40	60,87	96,90	28,16	73,20	340,11	349,16	1.877,00	42,96
Oca.26	65,73	69,76	103,40	39,29	70,37	330,59	345,22	2.148,00	43,45
Şub.26	67,28	73,12	106,00	31,96	58,34	334,73	342,16	2.140,00	43,84
Mar.26	<b>101,55</b>	<b>102,16</b>	<b>119,00</b>	<b>50,76</b>	<b>46,86</b>	<b>331,57</b>	<b>337,71</b>	<b>1.995,00</b>	<b>44,42</b>

\* **Elektrik sektöründe** fiyat belirlenmesinde referans olan emtia fiyatlarının gelişimi izlenmiştir.

\* Değerler ay sonu kapanış değerleridir.

\* Korelasyonu göstermek için TL değerler USD olarak değiştirilmiştir

\* Dolar/TL ilgili ayın ortalama değeridir.

\* İlgili dönemde dünya ticaretinin pozisyonunu göstermek üzere güvenilir bir veri ve öncü gösterge olarak kabul edilen BDI Baltık Kuru Yük Endeksi eklenmiştir. Navlun fiyatlarının ilerleyişi küresel ticaretin büyüme ve yavaşlama eğilimi için bir gösterge niteliği taşımaktadır.

Ülkemizdeki elektrik fiyat seviyeleri, yüksek oranda enerji emtialarının fiyatlarına bağlı olarak hareket etmektedir. Bunun nedeni enerji hammaddesi açısından yurtdışına bağımlılığın devam etmesidir.

**Gaz, Kömür, Petrol** gibi emtiaların fiyat hareketleri birkaç ay gecikme ile yurt içindeki **GAZ ve Elektrik** fiyat düzeylerinde belirleyici bir etki ortaya çıkarmaktadır.

Bu izleme ile amaç yakın vadeli fiyat hareketlerine ilişkin bir öngörü oluşturabilmektir.

Yurt içi fiyat öngörülerini için enflasyon ve döviz kuru vb. gibi iç etkileri de hesaba katmak gereklidir.