

S360

Sürdürülebilirlik Stratejisi ve Performans Takibi ile Yönetim

A.Eren Öztürk



SERVICES

RESEARCH & ANALYTICS



INSIGHTS & ANALYTICS
IMPACT STRATEGY & ACTIVATION
IMPACT ASSESSMENT
SOCIAL INNOVATION &
PRODUCT/SERVICE DEVELOPMENT

CONSULTING



SUSTAINABILITY STRATEGY
PURPOSE DRIVEN POSITIONING
SUSTAINABLE BRAND MANAGEMENT
STRATEGY EXECUTION AND ACTIVATION
SUSTAINABILITY REPORTING AND COMMUNICATIONS
RESPONSIBLE INVESTMENTS AND INTANGIBLE ASSET VALUATION
ESG PERFORMANCE MANAGEMENT

LEADERSHIP & LEARNING



REGENERATIVE BUSINESS AND LEADERSHIP
FUTURE-FIT BUSINESS
ORGANIZATIONAL LEARNING AND
DEVELOPMENT
LEARNING ORGANIZATIONS

CLIENTS



FORD OTOSAN



Arçelik



AKBANK



ZORLUENERJİ

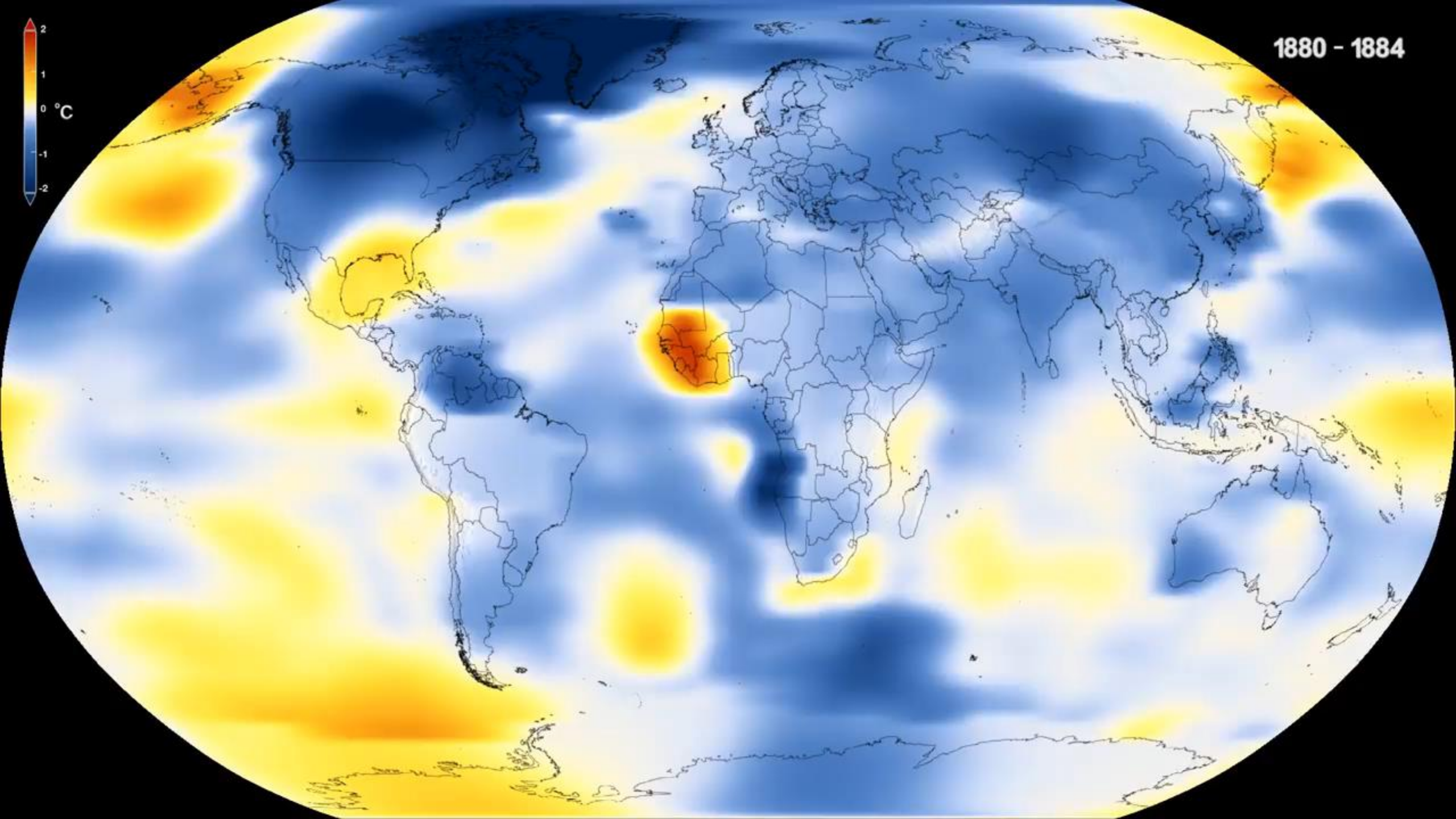
VESTEL



Dünyanın durumu



1880 - 1884



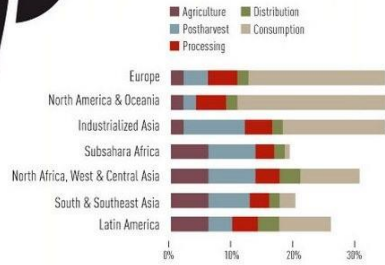


%30 TAHILLAR

GIDA KAYIPLARI

In industrialized countries, consumers throw away 286 million tonnes of cereal products.

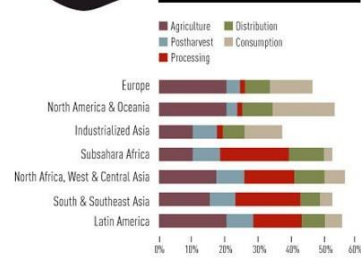
763 billion boxes of pasta



%45 MEYVE VE SEBZELER GIDA KAYIPLARI

Along with roots and tubers, fruit and vegetables have the highest wastage rates of any food products; almost half of all the fruit and vegetables produced are wasted.

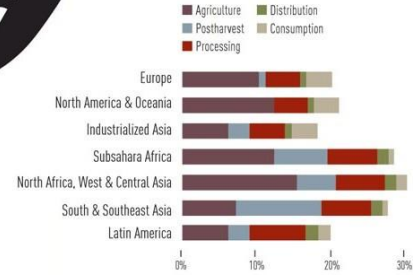
3.7 trillion apples.



%20 YAĞLI TOHUM VE BAKLİYATLAR GIDA KAYIPLARI

Every year, 22% of the global production of oilseeds and pulses is lost or wasted.

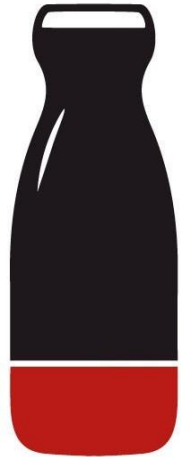
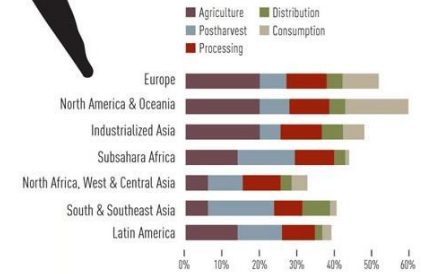
This is the same as the olives needed to produce enough olive oil to fill nearly 11,000 Olympic-sized swimming pools.



%45 KÖKLÜ VE YUMRULU BESİNLER GIDA KAYIPLARI

In North America & Oceania alone, 5,814,000 tonnes of roots and tubers are wasted at the consumption stage alone.

This equates to just over 1 billion bags of potatoes.

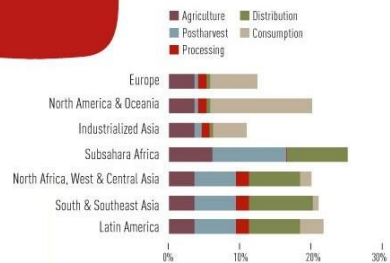


%20 GÜNLÜK GIDA KAYBI

GIDA KAYIPLARI

In Europe alone, 29 million tonnes of dairy products are lost or wasted every year.

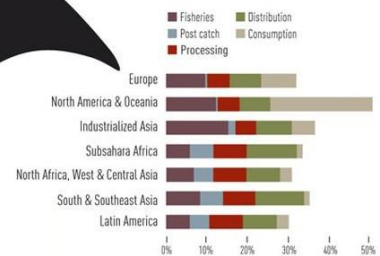
This is the same as 574 billion eggs.



%30 BALIK VE DENİZ ÜRÜNLERİ GIDA KAYIPLARI

Over 100 million tonnes of fish is thrown back into the sea. In most cases they are dead, dying or badly damaged.

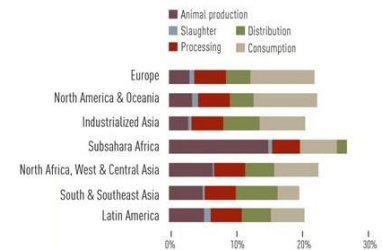
This is equal to almost 3 billion Atlantic salmon.



%20 ET GIDA KAYIPLARI

Of the 263 million tonnes of meat produced globally, over 20% is lost or wasted.

This is equivalent to 75 million cows.

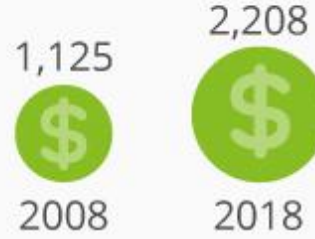


GIDA ATIĐI
KÜRESEL CO2 SALIMLARININ
%8'ini
OLUŐTURUYOR



Dünyanın En Zengin 26 Kişisi, En Yoksul %50 Kişinin Toplamı Kadar Finansal Varlığa Sahip

2008 ve 2018'de dünya genelinde milyarder sayısı



In 2017...



Dünyanın en zengin 43 insanı

kadar finansal varlığa sahip



Dünya nüfusunun en yoksul yarısı (3,8 milyar kişi)

In 2018...



Dünyanın en zengin 26 insanı

kadar finansal varlığa sahip



Dünya nüfusunun en yoksul yarısı (3,8 milyar kişi)



@StatistaCharts

Source: Oxfam January Briefing

statista



36.16 **+0.22 (0.61%)**

After Hours: 36.16 0.00 (0.00%)

Aug 9, 5:09PM EDT

NYSE real-time data - Disclaimer

Currency in USD

Range 35.88 - 36.17

52 week 32.53 - 38.68

Open 35.97

Vol / Avg. 3.91M/4.37M

Mkt cap 120.02B

P/E 31.27

Div/yield 0.60/6.64

EPS 1.16

Shares 19.76B

Beta 0.94

Inst. own 2%

G+

Compare:

Dow Jones

S&P 500

RDS.A

TOT

CVX

XOM

PBR

E

STO

Zoom: [1d](#) [5d](#) [1m](#) [3m](#) [6m](#) [YTD](#) [1y](#) [5y](#) [10y](#) [All](#)

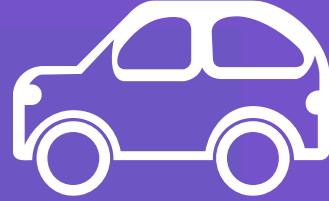
Jun 05, 2009 - Aug 09, 2017 -13.34 (-26.95%)



Günümüz ekonomisinde boşa giden fırsatlar



Yiyeceklerin %30'u
israf ediliyor



Arabalar
ömürlerinin
%92'sinde
kullanılmadan
duruyor



Ofisler ömürlerinin
sadece %50-
65'inde aktif
olarak kullanılıyor



Plastik ambalajların
%86'sı geri
dönüştürülmüyor



BE SURE
TO WASH YOUR
HANDS AND ALL
WILL BE WELL

COVID
19

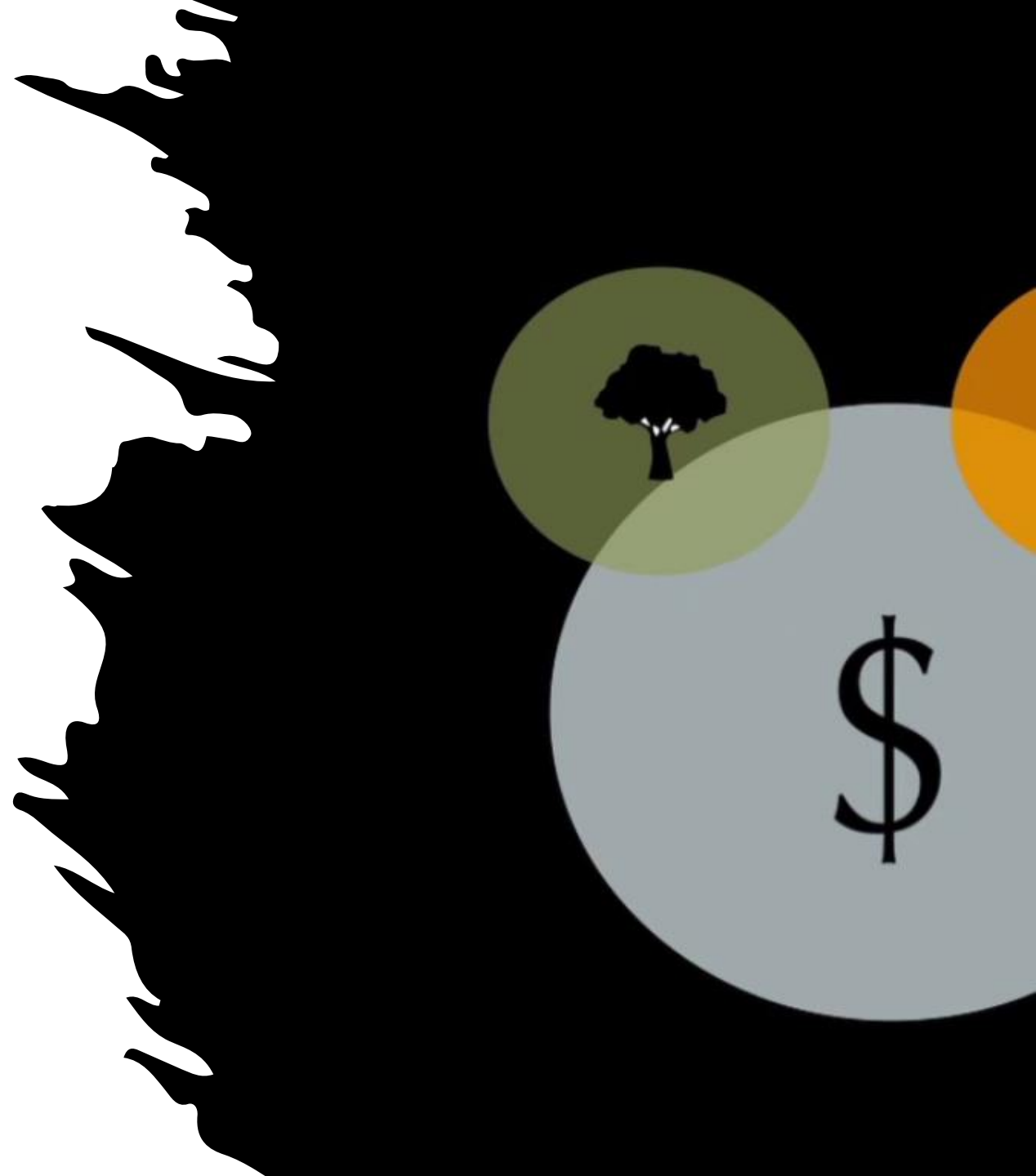
ekonomik
DURGUNLUK

İKLİM
KRİZİ

BİYOCESİTLİLİK
KAYBI

MAÇAY
makayart.com.tr

Kurumsal Yaklaşımlar



BLACKROCK®

Companies must ask themselves: What role do we play in the community? How are we managing our impact on the environment? Are we working to create a diverse workforce? Are we adapting to technological change? Are we providing the retraining and opportunities that our employees and our business will need to adjust to an increasingly automated world? Are we using behavioral finance and other tools to prepare workers for retirement, so that they invest in a way that will help them achieve their goals?

As we enter 2018, BlackRock is eager to participate in discussions about long-term value creation and work to build a better framework for serving all your stakeholders. Today, our clients – who are your company's owners – are asking you to demonstrate the leadership and clarity that will drive not only their own investment returns, but also the prosperity and security of their fellow citizens. We look forward to engaging with you on these issues.

Sincerely,

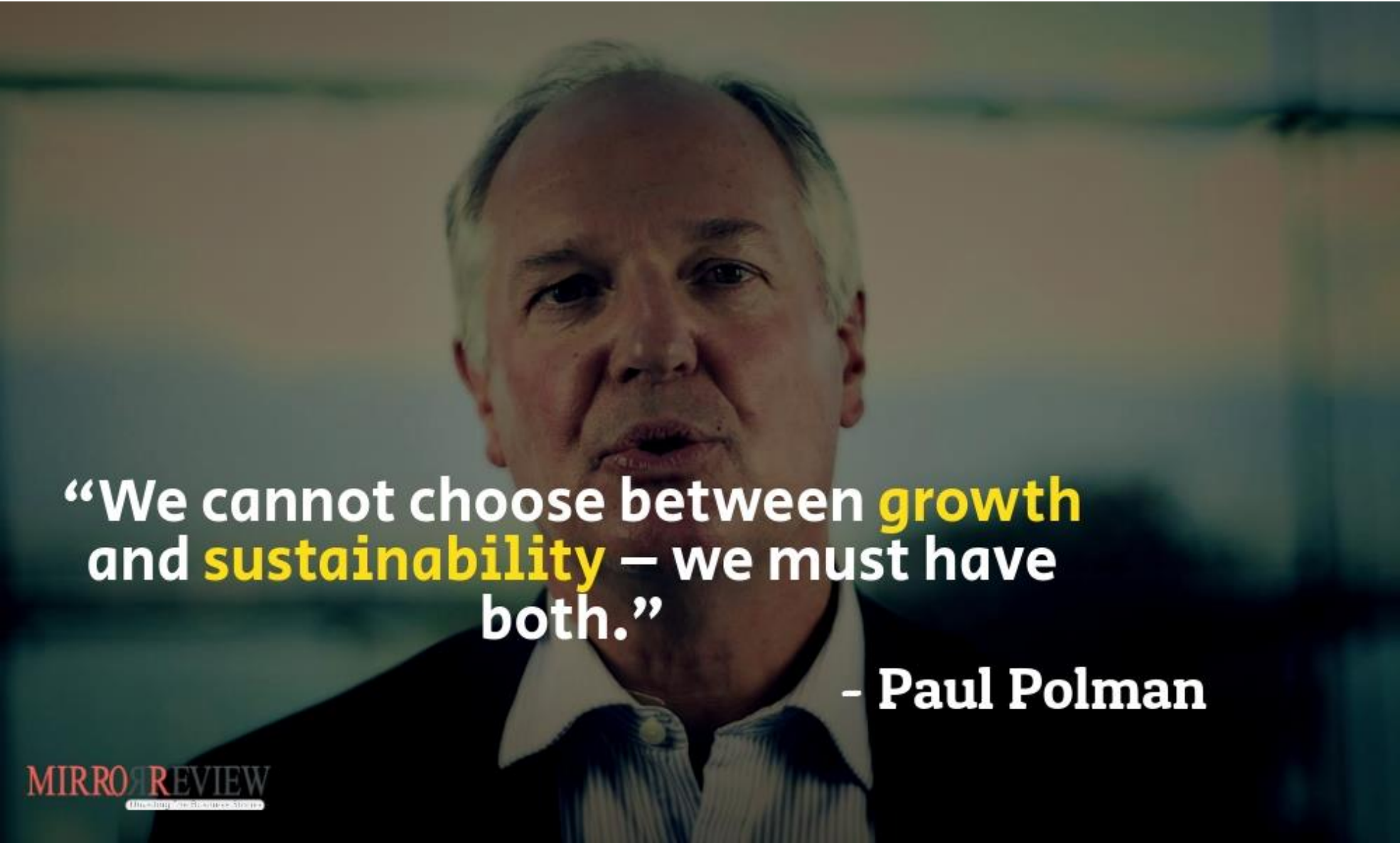


**Goldman
Sachs**

INVESTING

Goldman Sachs, sürdürülebilir finansmanda "büyük fırsatlar" yaratmak için 750 milyar dolar sözünü verdi

PUBLISHED THU, DEC 19 2019 3:17 PM EST



“We cannot choose between **growth**
and **sustainability** – we must have
both.”

– Paul Polman

Corporate Sustainability Assessment Results

	Company Score	Percentile Ranking	Industry Average	Industry Best	Average Score of DJSI Members					Weight (%)
					World	Europe	North America	Asia Pacific	Emerging Markets	
Total Sustainability Score:	61	83	42	74	71	74	51	67	61	100
Economic Dimension	60	83	44	71	66	71	57	62	60	50
Brand Management	67	67	46	87	82	78	80	87	67	5
Codes of Business Conduct	78	67	69	92	90	92	86	87	78	5
Corporate Governance	51	17	57	73	57	63	73	52	51	6
Customer Relationship Management	63	75	43	79	72	65	39	79	63	6
Impact Measurement & Valuation	0	83	2	12	6	12	0	0	0	3
Innovation Management	67	83	31	96	70	96	54	44	67	5
Materiality	77	100	36	77	69	75	61	62	77	3
Policy Influence	0	42	24	66	32	20	66	44	0	2
Product Quality and Recall Management*	86	100	39	86	53	54	34	53	86	2
Risk & Crisis Management	92	100	56	92	73	75	70	71	92	5
Supply Chain Management	54	75	45	79	72	79	48	65	54	6
Tax Strategy	30	25	40	90	69	90	33	48	30	2
Environmental Dimension	65	75	44	87	80	87	49	73	65	22
Environmental Policy & Management Systems	79	67	59	92	90	88	65	92	79	6
Environmental Reporting	77	75	45	96	89	86	66	91	77	3
Operational Eco-Efficiency	51	75	30	91	72	91	38	52	51	7
Product Stewardship	62	75	43	82	76	82	38	70	62	6
Social Dimension	61	83	38	71	71	70	42	71	61	28
Corporate Citizenship and Philanthropy	30	50	34	88	85	88	65	83	30	3
Human Capital Development	88	100	34	88	64	62	20	66	88	5
Human Rights	52	75	34	78	65	78	24	53	52	3
Labor Practice Indicators	73	92	56	77	75	73	58	77	73	3
Occupational Health and Safety	54	83	22	57	55	57	21	52	54	3
Social Reporting	59	75	44	95	82	81	47	84	59	3
Stakeholder Engagement	40	50	42	70	64	70	53	59	40	3
Talent Attraction & Retention	68	92	42	90	78	65	56	90	68	5
Minimum Total Sustainability Score for Index Inclusion					74	74	51	67	61	

Explanations: Percentile ranking, industry average and industry best scores are presented for comparison within the industry. Average scores on criterion level are provided for index members within each industry. The minimum lowest score for inclusion in each index is provided at the bottom, excluding the buffer rule and the error margin. For each row, weightings are shown in the last column as a percentage of the total weight of 100. All values are on a scale from 0 to 100. Further information on the assessment methodology can be found on www.robecosam.com/csa

▶ 1.2	Materiality	■ □ □ □
▶ 1.3	Risk & Crisis Management	■ □ □ □
▶ 1.4	Codes of Business Conduct	■ □ □ □
▼ 1.5	Customer Relationship Management	■ □ □ □
1.5.1	Satisfaction Measurement	■ □ □ □
1.5.2	Quality of Distribution Networks - Qual...	■ □ □ □
1.5.3	MSA CRM	■ □ □ □
▶ 1.6	Policy Influence	■ □ □ □
▼ 1.7	Supply Chain Management	■ □ □ □
1.7.1	Supplier Code of Conduct	■ □ □ □
1.7.2	Awareness	■ □ □ □
1.7.3	Risk Exposure	■ □ □ □
1.7.4	Risk Management Measures	■ □ □ □
1.7.5	ESG Integration in SCM Strategy	■ □ □ □
1.7.6	Transparency & Reporting	■ □ □ □
1.7.7	Conflict Minerals	■ □ □ □
1.7.8	MSA Supply Chain Management	■ □ □ □
▶ 1.8	Brand Management	■ □ □ □
▶ 1.9	Tax Strategy	■ □ □ □

Risk Exposure

Does your company have a formalized process in place to identify potential sustainability risks in the supply chain?

- Yes, we have a formalized process in place.

Formal risk identification process

Please provide a brief description of your company's sustainability risk identification process. Explain, for instance, how your company identifies suppliers with potentially higher sustainability risks, or describe the higher risks which are typically found or expected to be found, or how these potential risks are linked to your overall supply chain management strategy. Please attached supporting documentation showing this process.

+ No references attached



max. 5 allowed

Supplier Risk Management Report T

95 of max. 1000 chars

Sustainability risk assessment scope and targets

Please indicate the scope of the sustainability risk assessments performed for tier 1 and critical non-tier 1 suppliers. Site visits, questionnaires, external sustainability agencies, stakeholder information, external databases, news watches, etc., are all acceptable types of assessments in this part of the question. **If a supplier has been assessed multiple times in the last three years, it should only be counted once.**

Please also indicate if you have a target in place and by what year that target should be achieved.

Type of supplier	Number of suppliers assessed in the last 3 years	Percentage of suppliers in that category assessed in the last 3 years (based on total number of suppliers in that category provided in "Awareness" question). The values should not exceed 100%.	Description of target
			Please provide a description of your

▶ 1.4 Codes of Business Conduct	■ ■ □ □ □
▼ 1.5 Customer Relationship Management	■ ■ □ □ □
1.5.1 Satisfaction Measurement	■ ■ ■ □ □
1.5.2 Quality of Distribution Networks - Qual...	■ ■ □ □ □
1.5.3 MSA CRM	■ ■ ■ □ □
▶ 1.6 Policy Influence	■ □ □ □ □
▼ 1.7 Supply Chain Management	■ □ □ □ □
1.7.1 Supplier Code of Conduct	■ ■ □ □ □
1.7.2 Awareness	■ ■ □ □ □
1.7.3 Risk Exposure	■ ■ □ □ □
1.7.4 Risk Management Measures	■ ■ □ □ □
1.7.5 ESG Integration in SCM Strategy	■ ■ □ □ □
1.7.6 Transparency & Reporting	■ □ □ □ □
1.7.7 Conflict Minerals	■ □ □ □ □
1.7.8 MSA Supply Chain Management	■ ■ ■ □ □
▶ 1.8 Brand Management	■ □ □ □ □
▶ 1.9 Tax Strategy	■ ■ □ □ □
▶ 1.10 Information Security/Cybersecurity &...	■ ■ □ □ □
▶ 1.11 Innovation Management	■ ■ □ □ □

Conflict Minerals

Does your company have a comprehensive strategy in place to avoid contributing to conflict through your purchasing decisions and practices?

- Yes, we have such a policy in place

Policy

Do you have a publicly available policy in place for minerals from conflict-affected and high-risk areas? Please indicate where in the public domain the policy is available.

+ No references attached



max. 5 allowed, public URLs only

Risk Identification

Does your company have a formalized process/operating procedure in place to track minerals through the supply chain and identify and assess risks from minerals from conflict-affected and high-risk areas? Please attach supporting documents.

+ No references attached



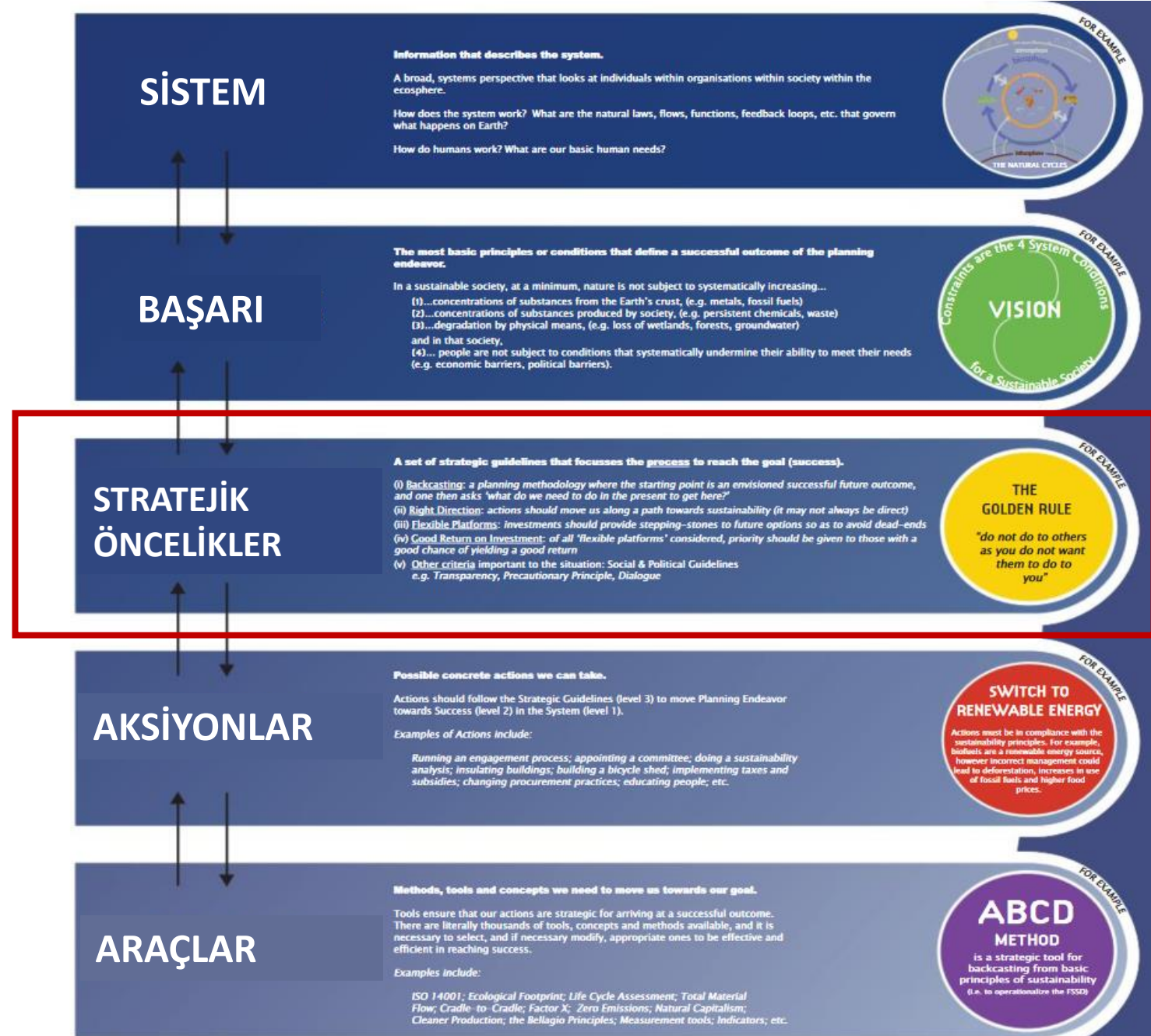
max. 5 allowed

The process covers the following:

- Necessity (e.g. what conflict minerals are used, how and why they are necessary to the functionality of the product)
- Supplier survey
- Response verification
- Country of origin determination
- Other, please specify:

T

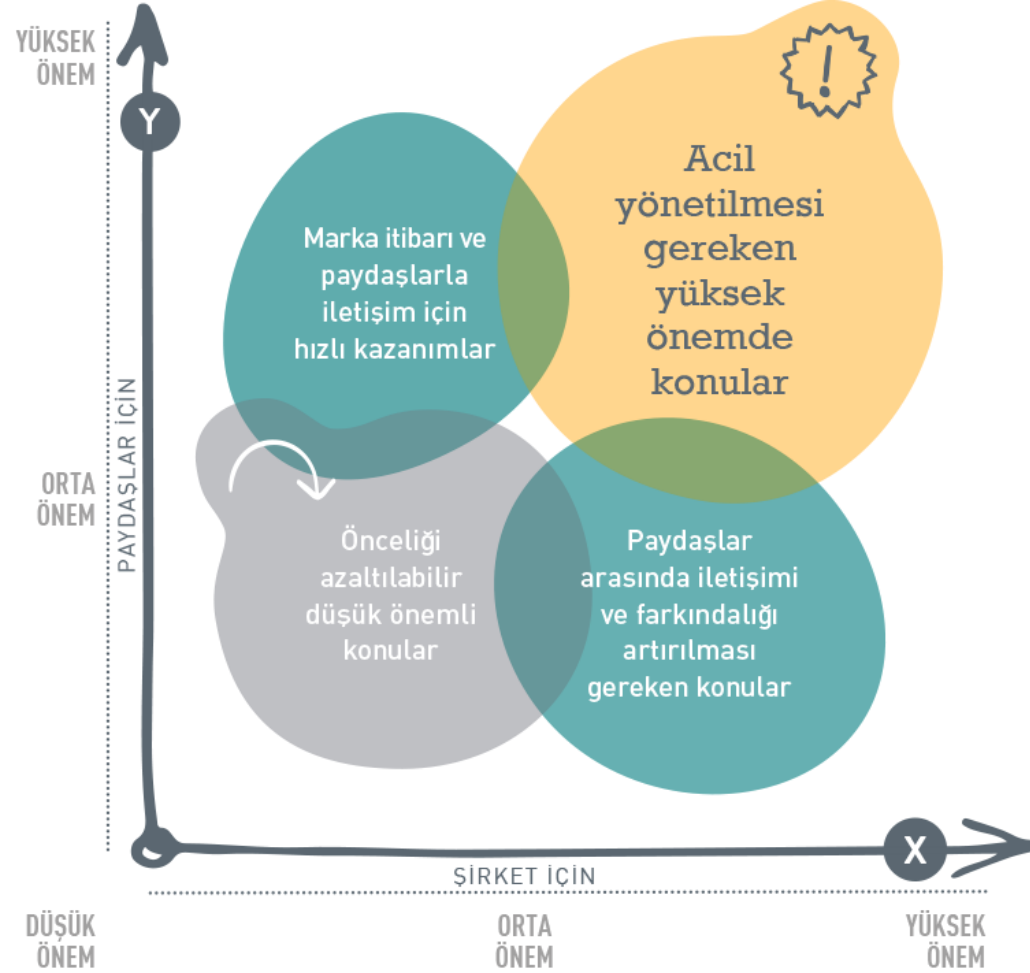
Stratejik Sürdürülebilir Kalkınma Çerçevesi (FSSD)



Stratejik Önceliklendirme

Y Eksenini

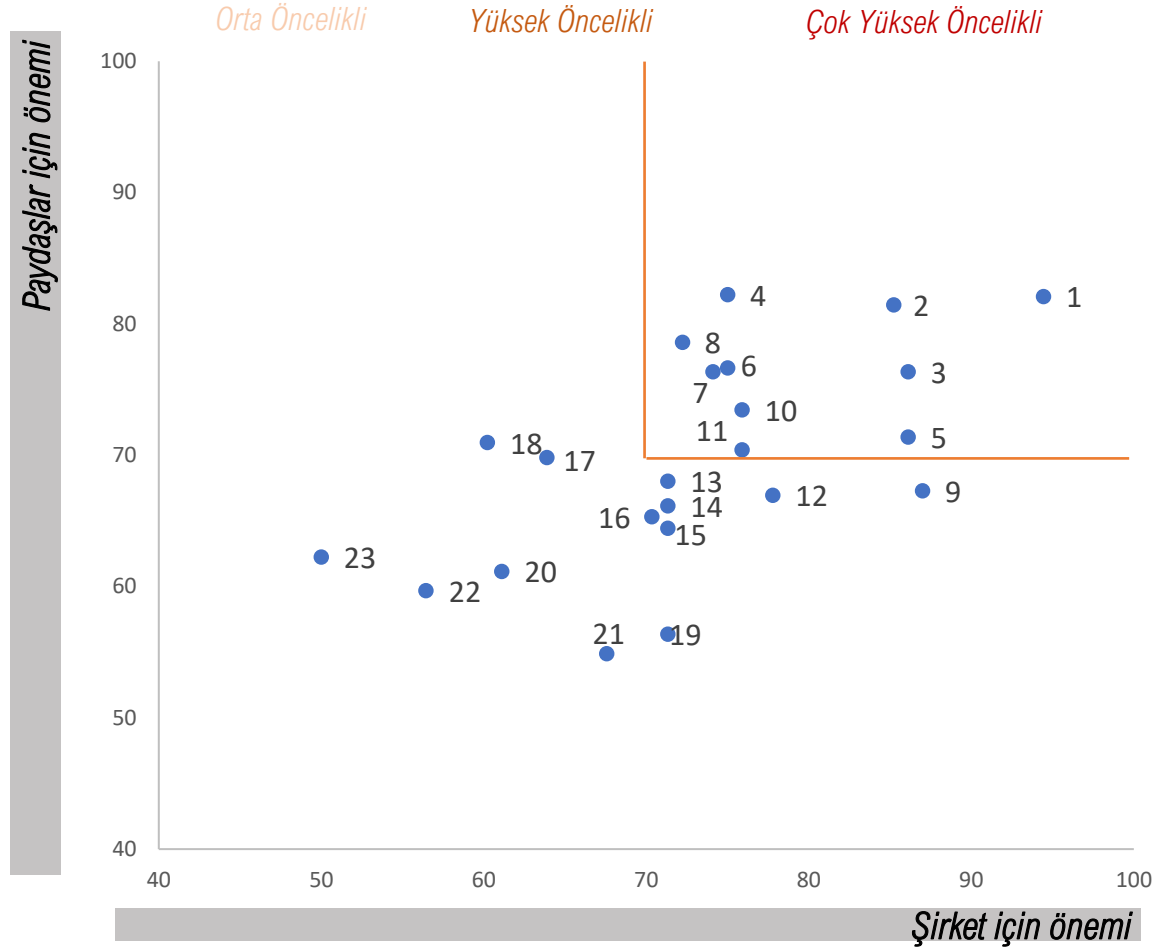
- Paydaş öncelikleri
- Dış trend analizi



X Eksenini

- İş stratejisi
- Dört Aşamalı Etki Analizi

Öncelikli Konular



- 1 Ar-Ge ve İnovasyon
- 2 Çevresel ve sosyal fayda yaratan ürünler
- 3 Dijitalleşme ve tüketici deneyimi
- 4 İklim değişikliği
- 5 Müşteri memnuniyeti ve iletişimi
- 6 Üretimde enerji verimliliği
- 7 İş sağlığı ve güvenliği
- 8 Su yönetimi
- 10 Veri güvenliği ve tüketici gizliliği
- 11 Ürün kalitesi ve güvenliği

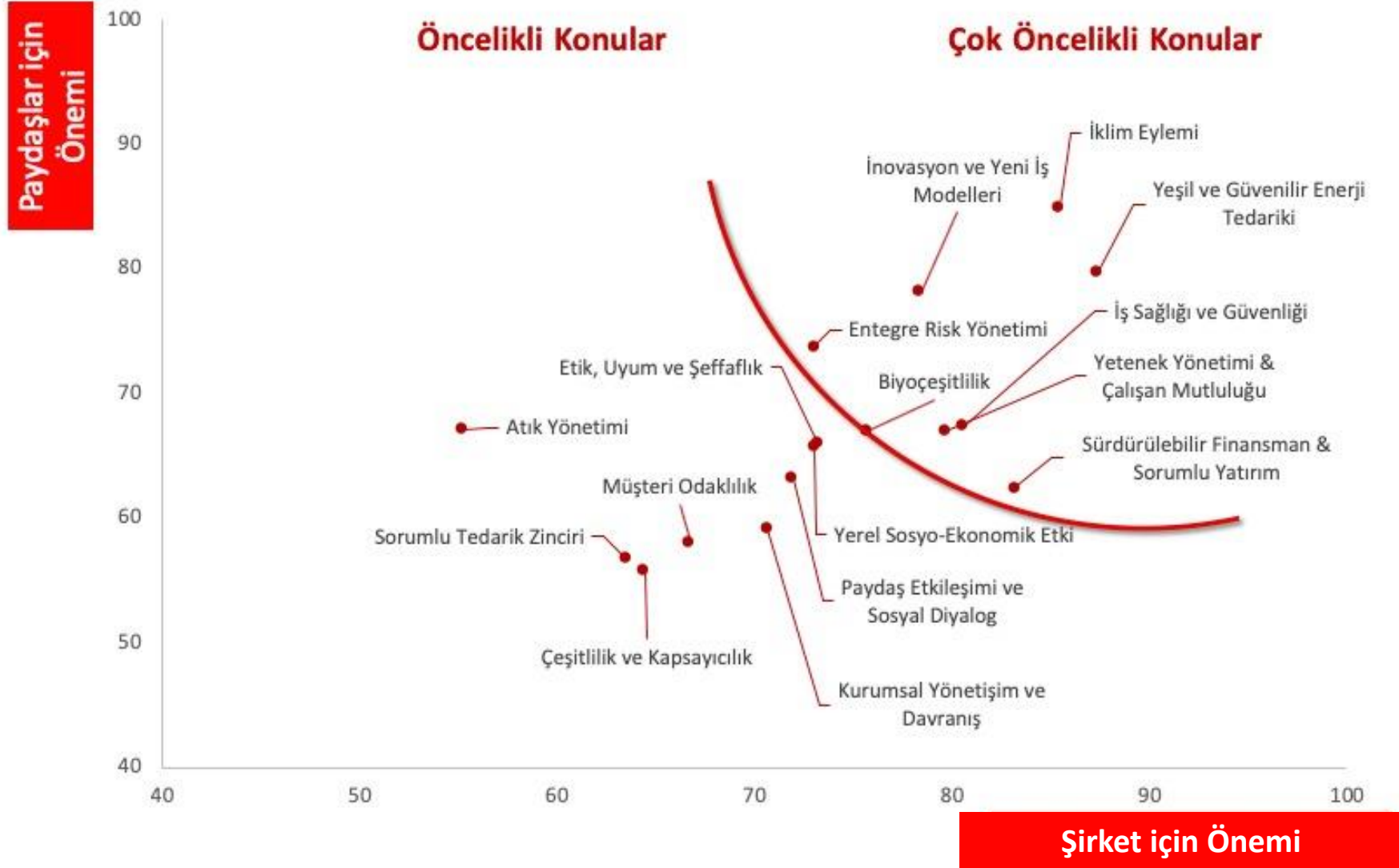
Yüksek Öncelikli

- 9 Yetenek yönetimi
- 12 Atık yönetimi
- 13 Döngüsel ekonomi
- 14 Etik ve şeffaflık
- 15 Kurumsal yönetim
- 16 Yeni nesil operasyonlar
- 17 Sorumlu satın alma ve tedarik zinciri yönetimi
- 18 Fırsat eşitliği ve çeşitlilik
- 20 Gıda israfı

Orta Öncelikli

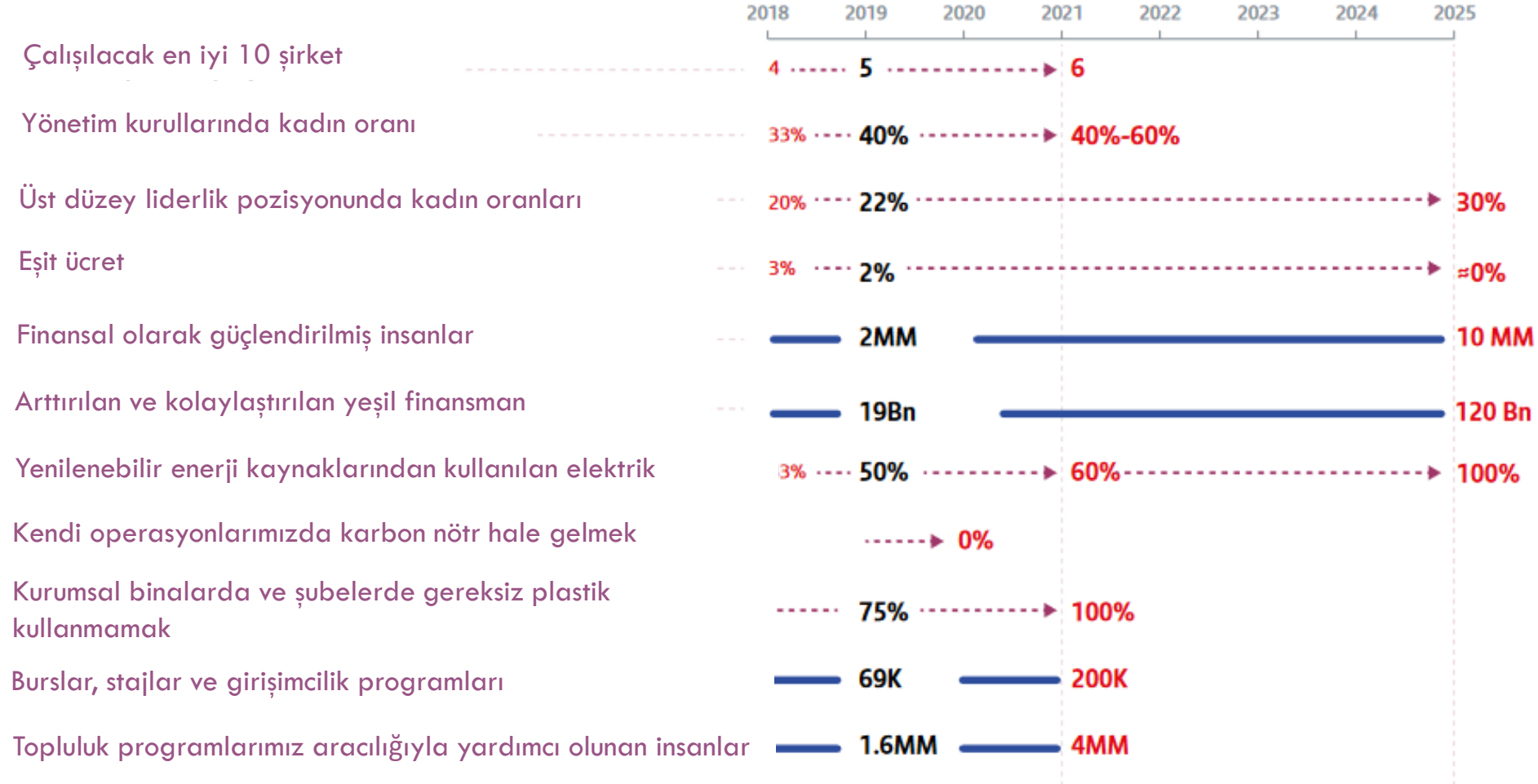
- 19 Sağlıklı Yaşam
- 21 Dezavantajlı gruplara yönelik ürünler
- 22 Toplumsal yatırım programları
- 23 Biyoçeşitlilik

Öncelikli Konular



Hedeflerle Performans Yönetimi

Hedeflerimiz **Jets**



Hedeflerle Performans Yönetimi

2030 Hedeflerimiz

**7 milyon
dönümlük**

alanda onarıcı tarım
uygulamalarını
hızlandırmak

Sera gazı salımını
3 milyon ton
azaltmak

Tarımsal tedarik
zincirimizde çalışan
250.000'den
fazla kişinin hayat
standartlarını
iyileştirmek

Anahtar içeriklerimizin
%100'ü
sürdürülebilir
kaynaklardan elde
etmek



PepsiCo began using iCrop 2.0 in Spain and piloted combining it with irrigation scheduling technology, which led to **water irrigation accuracy improving from**

48% ▶ 92%

in the following growing season.

Türkiye'de İş Dünyasının Sürdürülebilirlik Gündemi

Türkiye'de Mevcut
Durum



Yüksek öncelikli konular

1. Finansal performans
2. Ar-Ge ve inovasyon
3. Dijital dönüşüm ve yeni teknolojiler
4. Risk, fırsat ve kriz yönetimi
5. İş sağlığı ve güvenliği
6. Müşteri bağlılığı ve memnuniyeti
7. Kurumsal yönetim
8. Sorumlu ürün ve hizmetler
9. İş etiği ve regülasyonlara uyum
10. Veri gizliliği ve bilgi güvenliği
11. Çalışan gelişimi ve yetenek yönetimi

Orta öncelikli konular

12. Kurumsal şeffaflık
13. Paydaş iletişimi ve iş birliği
14. İklim değişikliği ve enerji
15. Müşteri sağlığı
16. Çalışan ve insan hakları
17. Yolsuzluk ve rüşvetle mücadele
18. Çalışan bağlılığı ve memnuniyeti
19. Atık yönetimi
20. Fırsat eşitliği ve çeşitlilik

Düşük öncelikli konular

21. Hava kalitesi
22. Sorumlu hammadde
23. Sorumlu pazarlama
24. Su yönetimi
25. Yerel topluluklar üzerinde etki
26. Toplumsal yatırımlar
27. Yerel ekonomi ve istihdam
28. Tedarik zinciri yönetimi
29. Biyoçeşitlilik

Yol Haritaları



TEKSTİL ÜRÜNLERİ SANAYİ VE GİYİM EŞYALARI SANAYİ SÜRDÜRÜLEBİLİRLİK ÖNCELİKLERİ

Söz konusu öncelikler belirlenirken, literatür taraması sonucunda uzun bir öncelikli konu listesi oluşturulmuş, daha sonra her konu SASB (Sustainability Accounting Standards Board) dört aşamalı etki analizine göre değerlendirilmiş ve konu başlıkları belirlenmiştir.

Potansiyel öncelikli konuların etki analizi aşağıdaki başlıklara göre yapılmaktadır. Bu değerlendirmede her bir konu, etkinin büyüklüğü, oluşma ihtimali, zaman dilimi çerçevesinde ele alınmaktadır.

Finansal etki ve riskler

Yasal mevzuata ilişkin etkiler

İnovasyon fırsatları

Sektörel örnekler ve rekabet avantajı

ÇEVRESEL

Çevre üzerindeki etkimizi azaltmak

İklim değişikliği

Üretimde enerji verimliliği

Ham madde yönetimi

Su ve atık su yönetimi

Kimyasal yönetimi

Atık yönetimi

Ürün yaşam döngüsü

Çevre mevzuatına uyum

Çevre yatırımları

SOSYAL

Paydaşlarımız için değer yaratmak

İş Sağlığı ve Güvenliği

İnsan hakları ve adil çalışma şartları

Yetenek yönetimi

Fırsat eşitliği ve çeşitlilik

Tedarik zincirinde şeffaflık ve izlenebilirlik

EKONOMİK

Ürün geliştirme, iş modelleri ve yönetim anlayışında yenilikçiliğe liderlik etmek

Ar-Ge ve inovasyon

Dijitalleşme ve müşteri memnuniyeti

Döngüsel ekonomi ve iş modelleri

Sektörel iş birlikleri

Şeffaf yönetim anlayışı ve raporlama

İş etiği

Marka itibarı

GIDA ÜRÜNLERİ SANAYİ SÜRDÜRÜLEBİLİRLİK ÖNCELİKLERİ

Söz konusu öncelikler belirlenirken, literatür taramasını sonucunda uzun bir öncelikli konu listesi oluşturulmuş, daha sonra her konu SASB (Sustainability Accounting Standards Board) dört aşamalı etki analizine göre değerlendirilmiş ve konu başlıkları belirlenmiştir.

Potansiyel öncelikli konuların etki analizi aşağıdaki başlıklara göre yapılmaktadır. Bu değerlendirmede her bir konu, etkinin büyüklüğü, oluşma ihtimali ve zaman dilimi çerçevesinde ele alınmaktadır.

Finansal etki ve riskler

Yasal mevzuata ilişkin etkiler

İnovasyon fırsatları

Sektörel örnekler ve rekabet avantajı

ÇEVRESEL

Çevre üzerindeki etkimizi azaltmak

İklim değişikliği

Üretimde enerji verimliliği

Ham madde yönetimi

Su ve atık su yönetimi

Kimyasal, gübre ve pestisit yönetimi

Atık yönetimi, gıda atıkları ve kaybı

Ürün yaşam döngüsü

Çevre mevzuatına uyum

Çevre yatırımları

Biyoçeşitlilik

Sürdürülebilir tarım uygulamaları ve toprak yönetimi

Hayvan refahı

SOSYAL

Paydaşlarımız için değer yaratmak

İş Sağlığı ve Güvenliği

İnsan hakları ve adil çalışma şartları

Yetenek yönetimi

Fırsat eşitliği ve çeşitlilik

Tedarik zincirinde şeffaflık ve izlenebilirlik

Sağlıklı ve besin değeri yüksek ürünler

Yerel üreticilerin desteklenmesi

EKONOMİK

Ürün geliştirme, iş modelleri ve yönetim anlayışında yenilikçiliğe liderlik etmek

Ar-Ge ve inovasyon

Dijitalleşme ve müşteri memnuniyeti

Döngüsel ekonomi ve iş modelleri

Sektörel iş birlikleri

Şeffaf yönetim anlayışı ve raporlama

İş etiği

Ürün güvenliği ve kalite

Ürün etiketleri ve iletişim

MADEN, TAŞ VE TOPRAK ÜRÜNLERİ SANAYİ SÜRDÜRÜLEBİLİRLİK ÖNCELİKLERİ

Söz konusu öncelikler belirlenirken, literatür taramasını sonucunda uzun bir öncelikli konu listesi oluşturulmuş, daha sonra her konu SASB (Sustainability Accounting Standards Board) dört aşamalı etki analizine göre değerlendirilmiş ve konu başlıkları belirlenmiştir.

Potansiyel öncelikli konuların etki analizi aşağıdaki başlıklara göre yapılmaktadır. Bu değerlendirmede her bir konu, etkinin büyüklüğü, oluşma ihtimali ve zaman dilimi çerçevesinde ele alınmaktadır.

Finansal etki ve riskler

Yasal mevzuata ilişkin etkiler

İnovasyon fırsatları

Sektörel örnekler ve rekabet avantajı

ÇEVRESEL

Çevre üzerindeki
etkimizi azaltmak

İklim değişikliği

Üretimde enerji
verimliliği

Ham madde yönetimi

Su ve atık su yönetimi

Kimyasal yönetimi

Atık yönetimi

Ürün yaşam döngüsü

Çevre mevzuatına uyum

Çevre yatırımları

Biyçeşitlilik

Sürdürülebilir toprak
yönetimi

Hava kalitesi

Acil durum yönetimi

SOSYAL

Paydaşlarımız için
değer yaratmak

İş Sağlığı ve Güvenliği

İnsan hakları ve adil
çalışma şartları

Yetenek yönetimi

Fırsat eşitliği ve çeşitlilik

Tedarik zincirinde
şeffaflık ve izlenebilirlik

Yerel toplumla ilişkiler

EKONOMİK

Ürün geliştirme,
iş modelleri ve
yönetişim anlayışında
yenilikçiliğe liderlik
etmek

Ar-Ge ve inovasyon

Dijitalleşme ve müşteri
memnuniyeti

Döngüsel ekonomi ve iş
modelleri

Sektörel iş birlikleri

Şeffaf yönetim anlayışı
ve raporlama

İş etiği

Ürün güvenliği ve kalite

Ürün etiketleri ve
iletişim

ÇEVRESEL ÇEVRE ÜZERİNDEKİ ETKİMİZİ AZALTMAK

ÖNCELİKLİ KONU	HEDEF ALANLARI	ÖRNEK HEDEFLER	TAKİP GÖSTERGELERİ (KPI)
İklim değişikliği	► Toplam salımlar	► <u>Karbon salımlarını</u> %X oranında azaltmak	► Toplam Kapsam 1 ve 2 salımları ► Kapsam 3 salımları (lojistik kaynaklı salımlar dahil)
	► Karbon yoğunluğu	► Üretim başına karbon salım oranını %X azaltmak ► Yıllık ciro başına karbon salım oranını %X azaltmak ► Çalışan başına karbon salım oranını %X azaltmak ► Yüzey alan başına karbon salım oranını %X azaltmak	► Toplam <u>karbon salım miktarı</u> (Kapsam1+2) (ton CO ₂ e) / Toplam üretim miktarı (ton) ► Toplam <u>karbon salım miktarı</u> (Kapsam1+2) (ton CO ₂ e) / Yıllık ciro (TL, \$, € ...) ► Toplam <u>karbon salım miktarı</u> (Kapsam1+2) (ton CO ₂ e) / Toplam çalışan sayısı ► Toplam <u>karbon salım miktarı</u> (Kapsam1+2) (ton CO ₂ e) / Üretim alanı (m ²)
	► Yenilenebilir elektrik tedariki	► %X yenilenebilir elektrik tedarik etmek	► Yenilenebilir elektrik tüketimi
Üretimde enerji verimliliği	► Enerji verimliliği	► Enerji verimliliği yatırımları ile birim üretim başına enerji tüketimini %X azaltmak ► Enerji tüketiminin azaltılması Elektrik (kWh) doğalgaz (m ³ , sm ³ ...) benzin, motorin (l) kömür, linyit (ton) vb.	► Enerji verimliliği ile sağlanan tasarruf miktarı (TL, kWh, m ³ , ton vb.)
Ham madde yönetimi	► Sürdürülebilir ham madde tedariki	► Organik, BCI*, geri dönüştürülmüş pamuk vb. sürdürülebilir ham madde kullanımını %X artırmak	► Organik, BCI*, geri dönüştürülmüş pamuk vb. sürdürülebilir ham madde kullanım oranı
Su ve atık su yönetimi	► Kaynak bazında (şebeke, yüzeysel, yeraltı vb.) su kullanım miktarı	► Kaynak bazında (şebeke, yüzeysel, yeraltı vb.) su kullanım miktarının %X azaltılması	► Kaynak bazında (şebeke, yüzeysel, yeraltı vb.) su kullanım miktarı (m ³)
	► Kaynak bazında (şebeke, yüzeysel, yeraltı vb.) su deşarj miktarı ► Kullanılan toplam su miktarı ► Geri dönüştürülen su miktarı	► Kaynak bazında (şebeke, yüzeysel, yeraltı vb.) su deşarj miktarının %X azaltılması ► Birim üretim başına su kullanımını %X azaltmak ► Proseste geri dönüştürülen toplam su oranını %X artırmak	► Kaynak bazında (şebeke, yüzeysel, yeraltı vb.) su deşarj miktarı (m ³) ► Birim üretim başına kullanılan su miktarı ► Proseste geri dönüştürülen toplam suyun yüzdesi ve hacmi
	► Atık su geri kazanımı	► Atık su arıtma sürecinde geri dönüştürülen toplam su oranını %X artırmak	► Atık su arıtma sürecinde geri dönüştürülen toplam suyun yüzdesi ve hacmi
Kimyasal yönetimi	► Sürdürülebilir kimyasal tedariki ► Ürünlerdeki kimyasal kullanımı	► %X sertifikalı ve ZDHC** uyumlu kimyasal kullanmak ► Ürünlerdeki kimyasal kullanımını uluslararası düzenlemelere (REACH*** vb.) uygun gerçekleştirmek	► Tedarik edilen kimyasal maddelerin sertifika oranı ► Ürünlerdeki kimyasal kullanımının uluslararası mevzuata uyumu
Atık yönetimi	► Katı atık azaltımı	► Üretim süreçlerinde ortaya çıkan atıkları %X azaltmak	► Atık depolama alanına gönderilen atık oranı ► Geri kazanılan tehlikeli atık miktarı (ton) ► Geri kazanılan tehlikesiz atık miktarı (ton) ► Bertaraf edilen tehlikeli atık miktarı (ton) ► Bertaraf edilen tehlikesiz atık miktarı (ton) ► Ara depolamaya gönderilen tehlikeli atık miktarı (ton) ► Ara depolamaya gönderilen tehlikesiz atık miktarı (ton)
	► Atık dönüştürme ve yeniden kullanım	► Yeniden kullanılan/geri dönüştürülen atık oranını %X artırmak	► Yeniden kullanılan/geri dönüştürülen atık oranı
Ürün yaşam döngüsü	► Yaşam döngüsü analizi	► Yaşam döngüsü analizinden geçen ürün oranını %X artırmak	► Yaşam döngüsü analizinden geçen ürün oranı
Çevre mevzuatına uyum	► Mevzuata uyum ► Çevresel Yönetim Sistemi (ÇYS)	► Çevre ile ilgili alınan cezaların sıfırlanması ► Çevresel Yönetim Sistemi'nin (ÇYS) oluşturulması ve geçerliliğinin korunması	► Çevre ile ilgili alınan cezalar ► Çevresel Yönetim Sistemi'nin (ÇYS) oluşturulması ve ulusal mevzuata uyum ve uluslararası standartları sağlama
	► Çevre eğitimleri	► Gerçekleştirilen çevre eğitimlerini %X oranında artırmak	► Çalışanlara verilen çevre eğitim saati (kişi*saat)
Çevre yatırımları	► Çevre ile ilgili performansı artırmak için yapılan yatırımlar	► Çevre ile ilgili performansı artırmak için yapılan yatırımlar toplamını %X artırmak	► Çevre yatırım ve harcamaları (TL)

SOSYAL PAYDAŞLARIMIZ İÇİN DEĞER YARATMAK

ÖNCELİKLİ KONU	HEDEF ALANLARI	ÖRNEK HEDEFLER	TAKİP GÖSTERGELERİ (KPI)
İş Sağlığı ve Güvenliği (İSG)	▶ Kaza oranları	▶ Sıfır kaza oranlı bir organizasyon olmak	▶ Kaza sıklık oranı ▶ Kaza ağırlık oranı
	▶ İş sağlığı uygulamaları	▶ Meslek hastalığı vakalarını %X azaltmak ▶ Çalışanların esenliğini (wellness) sürekli kılabacak iş yeri koşullarını yaratmak	▶ Meslek hastalığı oranı ▶ Meslek hastalığı sebebiyle yaşanan devamsızlık oranı ▶ Kronik hastalıkların sayısının takibi
	▶ İSG eğitimi	▶ Mevzuat çerçevesinde gerekli İSG eğitimlerini sağlamak ▶ Uyum ötesinde gerçekleştirilen İSG eğitim saatini %X artırmak	▶ Mevzuat çerçevesinde ve/veya mevzuatın ötesinde verilen İSG eğitim saati (kişi*saat)
	▶ Güvenlik kültürü oluşturulması	▶ Güvenlik kültürü oluşturulması amacıyla gerçekleştirilen etkinlik sayısını %X artırmak	▶ Güvenlik kültürü oluşturulması amacıyla gerçekleştirilen etkinlik sayısı ▶ Güvenlik kültürünün yaygınlaştırılması için liderlik uygulamaları gerçekleştirilmesi
İnsan hakları ve adil çalışma şartları	▶ İnsan hakları eğitimi	▶ İnsan hakları ile ilgili çalışanlara verilen eğitimlerin toplam saati ve oranını %X artırmak	▶ İnsan hakları ile ilgili çalışanlara verilen eğitimlerin toplam saati ve oranı
	▶ Çalışan bağlılığı	▶ Çalışan bağlılığı oranını %X'e çıkarmak	▶ Çalışan bağlılığı skorları
	▶ Çalışan memnuniyeti	▶ Çalışan memnuniyeti oranını %X'e çıkarmak	▶ Çalışan memnuniyeti skorları
Yetenek yönetimi	▶ Çalışan yeteneklerini artırmak ve geliştirmek için uygulanan kariyer geliştirme programları ve yaşam boyu öğrenme programları	▶ Yetenek yönetimi süreçlerine dahil edilen çalışan oranını %X'e çıkarmak	▶ Yetenek yönetimi süreçlerine dahil edilen çalışan oranı
	▶ Yetenek havuzu çalışan devir oranı	▶ Yetenek havuzu çalışan devir oranını [X-X] aralığında tutmak	▶ Çalışan devir oranı
Fırsat eşitliği ve çeşitlilik	▶ Çalışma ortamı çeşitliliği		▶ Çalışanların yaş, cinsiyet, azınlık grubu dökümü
	▶ Toplumsal cinsiyet eşitliği	▶ Yönetim seviyesindeki kadın çalışan yüzdesini %X artırmak	▶ Yönetim seviyesindeki kadın çalışan yüzdesi
Tedarik zincirinde şeffaflık ve izlenebilirlik	▶ Stratejik tedarikçi denetim oranı	▶ Çevresel ve sosyal konularda denetime tabi tutulan/ performansı izlenen/ davranış kuralları setini onaylayan tedarikçi sayısını %X artırmak	▶ Çevresel ve sosyal konularda denetime tabi tutulan/ performansı izlenen/ davranış kuralları setini onaylayan tedarikçi oranı
	▶ Sorumlu satın alma oranı	▶ Sorumlu kaynaklardan gelen satın alma oranını %X'e çıkarmak	▶ Gerçekleştirilen düşük çevresel etkili tedarik oranı

ÖNCELİKLI KONU	HEDEF ALANLARI	ÖRNEK HEDEFLER	TAKIP GÖSTERGELERİ (KPI)
Ar-Ge ve inovasyon	► Sürdürülebilir ürünler / hizmetler	<ul style="list-style-type: none"> ► Sürdürülebilirlik için Ar-Ge ve inovasyon yatırımlarının toplam yatırımlara oranını %X'e çıkarmak ► Sürdürülebilir ürün / hizmet kategorisinden gelen gelirin ciro içerisindeki payını %X'e çıkarmak ► Ar-Ge, Ür-Ge ve inovasyon yatırımlarının kârlılığa etkisini %X'e çıkarmak 	<ul style="list-style-type: none"> ► Sürdürülebilirlik için Ar-Ge ve inovasyon yatırımlarının toplam yatırımlara oranı ► Sürdürülebilir ürün kategorisinden gelen gelirin ciro içerisindeki payı ► Ar-Ge, Ür-Ge ve inovasyon yatırımlarının kârlılığa etkisi
Dijitalleşme ve müşteri memnuniyeti	<ul style="list-style-type: none"> ► Dijitalleşmiş süreç ve hizmetler ► Müşteri memnuniyet skorları 	<ul style="list-style-type: none"> ► Müşterileri ihtiyaçlarını kolayca karşılamak için dijitalleşmiş süreç ve hizmetlerin oranını %X seviyesine getirmek ► Müşteri memnuniyet skorlarını X seviyesinde tutmak 	<ul style="list-style-type: none"> ► Dijitalleşmiş süreç ve hizmetlerin oranı ► Müşteri memnuniyet skorları
Döngüsel ekonomi ve iş modelleri	► Döngüsel ekonomi ve eko tasarım, eko etiket uygulamaları	► Döngüsel ekonomi ve eko tasarım, eko etiket uygulamalarının geliştirilmesi	<ul style="list-style-type: none"> ► Toplam fire oranı ► Geri dönüştürülebilir malzeme oranı ► Geri dönüştürülen ve kullanılan malzeme oranı ► Geri dönüştürülebilir ambalaj malzemesi kullanım oranı
Sektörel iş birlikleri	► Sürdürülebilirlik inovasyonu için iş birlikleri	► Sürdürülebilirlik inovasyonu için gerçekleştirilen iş birliği sayısını artırmak	► Sürdürülebilirlik inovasyonu için gerçekleştirilen iş birliği sayısı
Şeffaf yönetim anlayışı ve raporlama	<ul style="list-style-type: none"> ► Paydaş ilişkileri ► Raporlama 	<ul style="list-style-type: none"> ► Paydaşların kilit konu ve kaygılarını iş stratejisine entegre edebilmek amacıyla paydaş diyalogu mekanizmalarını artırmak ► Sürdürülebilirlik performansının paydaşlar ile şeffaf paylaşımı için raporlama ► Çevresel ve sosyal nitelikteki öz değerlendirme portalinin sürekli gelişim hedefi ile kullanımı 	<ul style="list-style-type: none"> ► Paydaş grubuna, katılım türüne ve konuya göre katılım faaliyetlerinin sayısı ► Çevresel ve sosyal konular dahil konu bazında gelen ve çözülen dilek, şikâyet ve istekleri takip etmek ► Raporlama sayısı ve sıklığı ► Çevresel ve sosyal nitelikteki öz değerlendirme portalinin belirlenen sıklıkta güncellenmesi
İş etiği	► İş etiği kapsamında politika ve uygulamalar	<ul style="list-style-type: none"> ► Kurumun iş etiği politikaları ve prosedürleri hakkında yapılan iletişim çalışmalarını artırmak ► Etik Hat vb. uygulamalar ile kurum içi ve dışından bildirim yapılabilmesini sağlamak 	<ul style="list-style-type: none"> ► Kurumun yolsuzluk karşıtı politikaları ve prosedürleri ► Kurumun yolsuzluk karşıtı politikaları ve prosedürleri hakkında yapılan iletişim çalışmaları ve verilen eğitimler ► Yolsuzlukla ilgili belirlenen vakalar ve bunlara karşı alınan önlemler
Marka itibarı	► Marka itibarının korunması ve geliştirilmesi	<ul style="list-style-type: none"> ► Pazarlama stratejisine sürdürülebilirliğin dahil edilmesi ► Ürün bileşimindeki sürdürülebilir malzemelerin iletişiminin yapılması ► Upcycling (ileri dönüşüm), downcycling (aşağı dönüşüm) gibi kavramlar üzerinde farkındalık çalışmaları gerçekleştirilmesi 	► Marka itibarı araştırmasına sürdürülebilirlik parametrelerinin eklenmesi

Teşekkür ederim.

eren.ozturk@s360.com.tr

@aerenozturk



Ahmet Eren Öztürk

