



Girişim Sermayesi Yatırım Fonu

Geleceğin üretimine ortak olun



Girişim Sermayesi Yatırım Fonu

Geleceğin üretimine ortak olun

İSO GSYF İLE SANAYİNİN GELECEĞİNE YATIRIM YAPIYORUZ



Erdal Bahçivan

İstanbul Sanayi Odası Yönetim Kurulu Başkanı

“

Uluslararası pazarda rekabet gücümüzün artması, teknoloji odaklı inovasyonların teşvik edilmesi, yeni nesil üretim yöntemlerine geçişin hızlanması ve dijital dönüşüm için GSYF'lerin katkısını önemli buluyor, İstanbul Sanayi Odası Girişim Sermayesi Yatırım Fonu'nu hayata geçirerek, ekonomik ve sosyal faydası yüksek bir oluşuma **Türkiye sanayisinin %40'**ını temsil eden üyemizle beraber imza atıyoruz.

”

İstanbul Sanayi Odası

İstanbul Sanayi Odası (İSO), 25 bine yakın üyesi ile Türkiye'nin en büyük sanayi odasıdır.

İSO üyeleri tarafından faktör maliyetiyle yaratılan katma değer Türkiye sanayi sektörü katma değeri içindeki payı yüzde **36,5**'tir.

İSO üyeleri, Türkiye sanayi sektörü üretiminin yüzde **31,3**'ünü gerçekleştirmektedir.

İSO üyesi kuruluşlarda istihdam edilenlerin Türkiye sanayi sektörü istihdamı içindeki payı yüzde **29,1**'dir.

İSO uzun süredir girişimciliği destekleyen bir kurumdur. İSO'nun girişimcilik alanında yaptığı çalışmalar, sanayiye yönelik inovasyon ve teknoloji yatırımlarını teşvik etmek, sanayicilere rehberlik etmek ve Türkiye ekonomisinin büyümesine katkıda bulunmak üzerine odaklanmıştır.



İSO Stratejik Dönüşüm Merkezi



İSO, Türk imalat sanayisinin geleceğe hazırlanmasına rehberlik etmek, küresel rekabet gücünü artırmak amacıyla **İSO Stratejik Dönüşüm Merkezi'ni (İSO SDM)** hayata geçirmiştir.

İSO SDM, imalat sanayimizin yeni teknolojilere, dönüşüm alanlarına ve küresel trendlere uyum sağlayabilmesi için ihtiyaç duyacağı stratejik yol haritalarını ve iş modellerini geliştirmek üzere çalışmalar yürütmektedir.

İSO SDM'nin geleceğin sanayisi için belirlediği dönüşüm alanlarına hizmet etmek üzere tasarlanan İSO GSYF, geleceğin teknolojilerini ve iş modellerini sanayinin süreçlerine dahil ederken girişimlere finansman ve mentörlük desteği sağlayarak büyümelerine stratejik katkı sunmaktadır.



SDM
Stratejik
Dönüşüm Merkezi

İSO'NUN GİRİŞİMCİLİK TECRÜBESİ

İSO KOZA

İTÜ Çekirdek İş Birliği - Geleceğin Sanayicisi Ödülü

MIND4MACHINES - Dijital Dönüşüm Odaklı Girişimler

İSO ETP (IDEA4ISTANBUL) - Hızlandırma Programı

AİA - Avrupa İşletmeler Ağı - İş Geliştirme Destekleri

EYE - COLUMBUS10 - Girişimcilerin Uluslararası Dolaşımı ve Etkileşimi

Sanayici - Girişimci Buluşmaları

TOBB İGGK - TOBB İstanbul Genç Girişimciler Kurulu



TEKNOLOJİ ODAKLI, DEVRİM NİTELİĞİNDE İNOVASYONLARA YATIRIM YAPIYORUZ



Agah Uğur

Boğaziçi Ventures Yönetim Kurulu Başkanı

“ İş dünyamızın önemli kurumlarından biri olan İstanbul Sanayi Odası ile birlikte kurduğumuz Girişim Sermayesi Yatırım Fonu, yatırımcılarımıza yüksek getiri sağlamayı hedeflerken, aynı zamanda sanayicilerimize açık inovasyon fırsatları sunan ve onların gerçek dünya sorunlarına yenilikçi çözümler geliştiren seçkin girişimlere yatırım yapacaktır. Bu girişimlerin, global çapta başarı elde eden ve yüksek çarpanlı çıkışlar gerçekleştiren firmalar haline gelmesi için birlikte çalışacağız.

”

Boğaziçi Ventures (BV)



Agah Uğur, Yönetim Kurulu Başkanı

Borusan Holding’de 18 yıl boyunca grup CEO’su olarak görev yapmış, önde gelen iş liderlerinden Agah Uğur, Karel Elektronik Sanayi Yönetim Kurulu Başkanlığı, Pegasus Havayolları ve Alcatel-Lucent Teletaş Telekomünikasyon Yönetim Kurulu üyeliği görevlerini sürdürmektedir. 2018’den bu yana kişisel teknoloji girişimleri portföyünü yönetmekte olup 34 girişime yatırım yapmıştır.



Barış Özistek, Yönetim Kurulu Üyesi

20 yılı aşkın süredir çok uluslu şirketlerde üst düzey yönetici olarak görev yapan Barış Özistek, 100’den fazla teknoloji yatırımına katılmış olup teknoloji girişimlerini uluslararası pazarlara taşıma konusunda başarılı bir geçmişe sahiptir.



Kenan Çolpan, Yönetim Kurulu Üyesi

Ekosistemin en etkili melek yatırımcıları ve girişim mentörlerinden Kenan Çolpan, erken aşama yatırım ve çeşitli teknoloji alanlarında yüksek düzeyde deneyime sahip olup 25 yılı aşkın süredir üst düzey yönetici ve girişimci olarak faaliyet göstermektedir.



Kazım Akalın, Yönetim Kurulu Üyesi

MENA bölgesinde yeni girişimleri başarılı bir şekilde exit’e yönlendiren tanınmış bir teknoloji girişimcisidir. Teknoloji, blockchain ve medya sektörlerinde son derece yüksek başarı oranlarına sahip, vizyoner bir yatırımcıdır.



Burak Balık, Yönetim Kurulu Üyesi

MENA bölgesinde birden fazla başarılı exit gerçekleştirmiş, tanınmış bir teknoloji girişimcisidir. Başarılı teknoloji girişimlerinden oluşan bir portföye ve Asya’da geniş bir ağa sahip, seri bir yatırımcı ve oyun sektörü veteranıdır.

BV Performans Geçmiři

YÖNETİM ALTINDAKİ VARLIKLAR (AUM)

+300M USD

FON SAYISI

28

YATIRIMCI SAYISI

+7500

YILLIK DEĞERLENDİRİLEN GİRİŐİM SAYISI

2500

YATIRIM SAYISI

+50

ÇIKIŐ YAPILAN GİRİŐİM SAYISI

2

İSO GSYF Yatırım Stratejisi

Global hedefleri olan, yetkin kurucular tarafından yönetilen,

- **ölçeklenebilir,**
- **sürdürülebilir,**
- **sanayi ve teknoloji odaklı**

girişimlere yatırım yapmak.



İSO GSYF YATIRIM KOMİTESİ



ERDAL BAHCIVAN



ENDER YILMAZ



İRFAN ÖZHAMARATLI



DR. FARUK SARI



MURAT ÇÖKMEZ



EKREM ÖZCAN



KENAN ÇOLPAN



BURAK BALIK

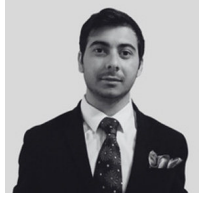


ZEYNEP ÖZGÜR ÇAĞLAYAN

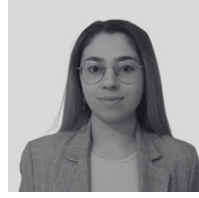
Takımımız



GİZEM SEZER
Yönetici Ortak



MAHİR KILIÇ
Kurumsal Finansman
Uzmanı



BÜŞRA BEKTAŞ
İş Analisti



TUĞÇE SAĞDUR AKDİK
Scale-up & İş Geliştirme



CEMİLE KÖSELER USTA
Scale-up & İş Geliştirme



BETÜL ARAS
Scale-up & İş Geliştirme



EMEL DEMİRSAL
İç Denetim Müdürü



TUNA ERÇİLLİ
Partner, Yatırımcı
İlişkileri



HİLAL KARAKAYA
Associate



SELİN KARABIÇAK
Yapay Zeka Uzmanı



TİJEN KORKMAN
Satış Operasyon Yöneticisi



**KORKUT YILMAZ
YILDIRIM**
Satış Operasyon
Müdür Yardımcısı



**DR. ÇAĞLA GÜL
SENKARDEŞ**
BV YK Danışmanı



ASLI DİKBAŞ
Fon Operasyon Direktörü



MELİH METİN
Ekonomik Araştırmalar
Müdürü

Fon Özeti

Fon	İstanbul Sanayi Odası GSYF	Hedef Yatırım Periyodu	4 yıl	Hukuk Danışmanı	Tevetoğlu Legal
Ana Ortak	BV & İSO	Min. Yatırım Tutarı (Ticket Size)	100K - 2.5M USD	Denetim ve Vergi Danışmanı	Ulusal Bağımsız Denetim
Fon Yöneticisi	BV Portföy Yönetim A.Ş.	Yönetim Ücreti	%2	Hedeflenen asgari fon büyüklüğü	25M USD
Menşei	Türkiye	Başarı Primi	%20	Hedeflenen getiri	3x
İlk Kapanış	Q4 2024	Asgari Katılma Payı	25K USD	Yatırım Taahüt Planı	1-4 yıl: %25
Fon Süresi	8+2	Danışma Kurulu	500K USD		
Hedef Bölge ve Endüstriler	Daha çok Türkiye, sanayi ve teknoloji odaklı ölçeklenebilir, sürdürülebilir, girişimler				

İSO GSYF Yatırım Planı

Hedeflenen Girişim Başı Yatırım Tutarı:

500K-2M USD karşılığında %10-20 hisse sahipliği hedefi

20 startups: ilk yatırım, 500K-1M USD

10 startups: devam yatırımı, 500K-1M USD

5 startups: ikinci devam yatırımı, 1M USD

Örnek Senaryo

20 startups x 500K USD = 10M USD

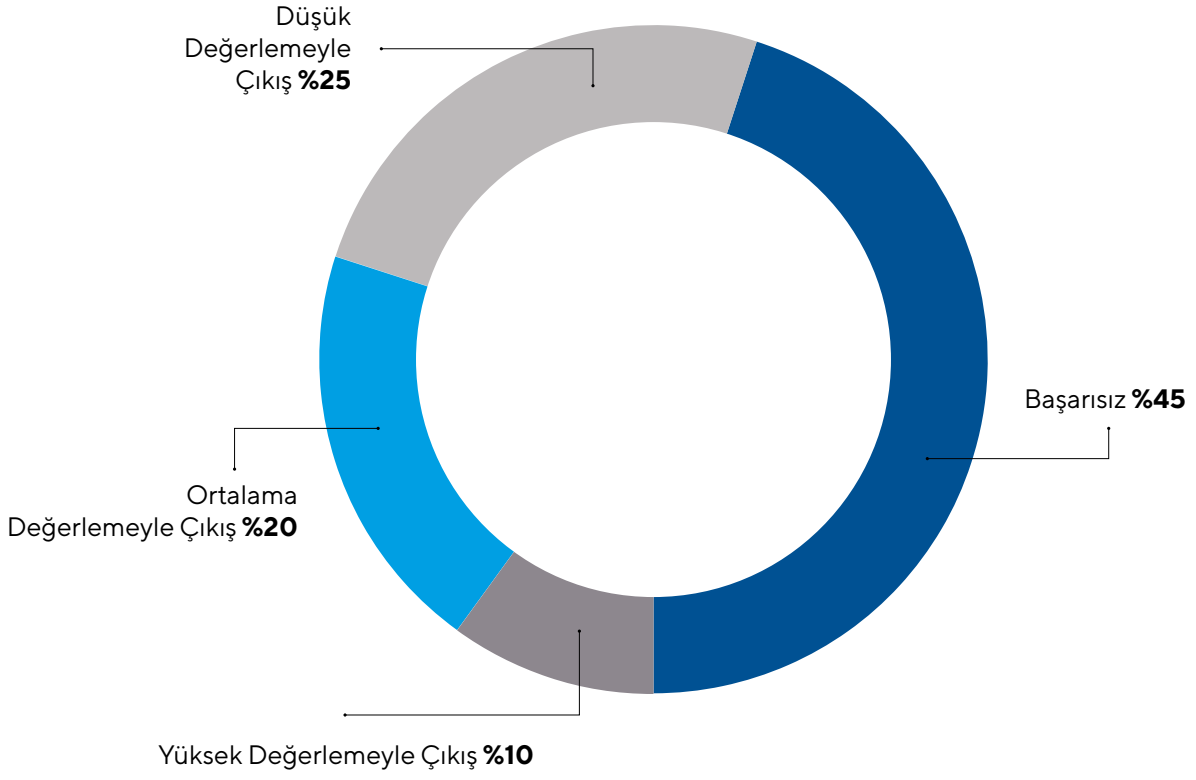
10 startups x 750K USD = 7.5M

5 startups x 1M USD = 5M

Toplam: 20 startup'a 22.5M USD

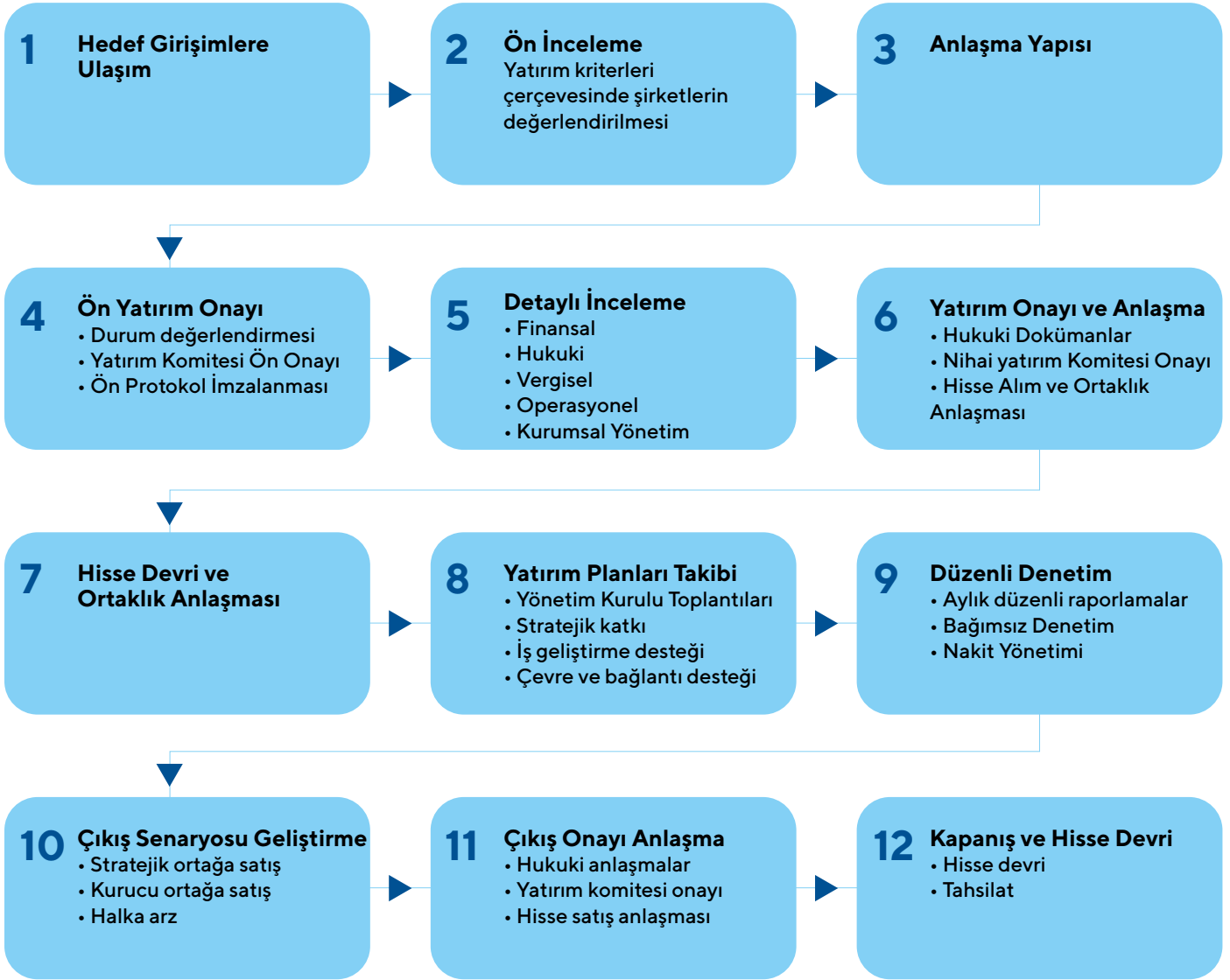


Exit Plan



Hedef Senaryo: **3x**
İdeal Senaryo: **6x**
Mükemmel Senaryo: **20x**

İSO GSYF Yatırım Süreci



Neden İSO GSYF

- 1 Finansal getiri
- 2 AR - GE teşviklerinden yararlananlar için %3 yatırım zorunluluğuna çözüm
- 3 Vergi Avantajları
- 4 Teknoloji tabanlı çözümler sunan açık inovasyon* ortamı
- 5 Sosyal fayda**

*Açık İnovasyon, bir kurumun kendi iç AR-GE imkanlarının haricinde, dış kaynaklardan gelen yeniliklerden ve fikirlerden faydalanması anlamına gelir. Bu yaklaşımla girişimler başta olmak üzere; üniversiteler, müşteriler, ve hatta rakiplerle iş birliği yaparak yenilik süreçlerini, düşük maliyetle, hızlandırırlar.

** Yapılan anlaşma gereği, İSO GSYF'den elde edilen performans primlerinin bir bölümü İSO Vakfı'na aktarılır.



İSTANBUL SANAYİ ODASI VAKFI

GSYF VERGİLENDİRME TABLOSU

Yatırımcı Tipi	Alt Kategori	Fon Katılım Payı Satışı	Katılım Payının Fona İadesi / Temettü (Kar Payı) Geliri
GERÇEK KİŞİ			
	Tam Mükellef	2 yılı aşan elde tutma şartıyla kazançlarda %0 stopaj. Stopaj nihai vergidir. Beyan edilmez. GMSİ/MSİ mükellefleri (kira, faiz vb.) GVK 89/12 kapsamındaki GSYF matrah indiriminden yararlanamaz. Yalnızca ticari kazanç sağlayan GV mükellefleri yararlanabilir.	2 yılı aşan elde tutma şartıyla kazançlarda %0 stopaj. Stopaj nihai vergidir. Beyan edilmez.
	Dar Mükellef	2 yılı aşan elde tutma şartıyla kazançlarda %0 stopaj. Stopaj nihai vergidir. Beyan edilmez. GMSİ/MSİ mükellefleri (kira, faiz vb.) GVK 89/12 kapsamındaki GSYF matrah indiriminden yararlanamaz. Yalnızca ticari kazanç sağlayan GV mükellefleri yararlanabilir. (Çifte Vergilendirmeyi Önleme Anlaşmaları Hükümleri saklıdır.)	2 yılı aşan elde tutma şartıyla kazançlarda %0 stopaj. Diğer şartlarda fonun iktisap tarihinde uygulanan stopaja tabi. Stopaj nihai vergidir. Beyan edilmez. (Çifte Vergilendirmeyi Önleme Anlaşmaları Hükümleri saklıdır.)
TÜZEL KİŞİ			
	Tam Mükellef	Satıştan kazanç istisnası (26.11.2024 sonrası kazancın %50'si): Katılma payının en az 2 yıl elde tutulması ve kazancın istisnayı takip eden 5. yılın sonuna kadar pasifte özel fon hesabında tutulması gerekir. Matrah indirimi: Ayrılacak fon tutarı, kurum kazancının %10'unu ve öz sermayenin %20'sini aynı anda aşamaz. 2026 üst sınırı: 100 milyon TL. Ar-Ge indirimi kullanan şirketler: Ar-ge istisna kazancının en az %3'ünü ilgili yıl sonuna kadar GSYF'ye yatırmakla yükümlüdür (2026 üst sınırı: 100M TL). Yükümlülük yerine getirilmezse Ar-Ge indirimi tutarının %20'si indirim konusu edilemez.	Kar payları iştirak kazancı sayılır ve kurumlar vergisinden istisnadır. Katılma payının fona iade kazançları ve değerlemeden kaynaklanan kazançlar kurumlar vergisinden istisnadır.

*Türk Ticaret Kanunu hükümlerine göre kurulmuş olan anonim, limited ve sermayesi paylara bölünmüş komandit şirketler ile benzer nitelikteki yabancı kurumlar sermaye şirkettir.

Dipnot: İşbu doküman/bilgilendirme yalnızca genel bilgi verme amacıyla hazırlanmış olup herhangi bir vergi, hukuk veya yatırım danışmanlığı niteliği taşımamaktadır. Burada yer alan açıklamalar somut olayın özelliklerine göre farklılık gösterebilir. Vergisel yükümlülükler ve uygulamalar bakımından işlem tesis edilmeden önce mutlaka ilgili konuda yetkili profesyonel vergi danışmanlarından ve/veya uzmanlardan bağımsız danışmanlık alınması tavsiye edilir.

Portföy Şirketleri



Yapay Zeka İle İşe Alım Platformu

refabric

Yapay Zeka Destekli Moda Tasarımı



Yapay Zeka Destekli Yenilenebilir
Enerji Varlık Yönetimi



Girişim Sermayesi Yatırım Fonu

Geleceğin üretimine ortak olun

Meşrutiyet Cad. No: 63, 34430 Odakule - Beyoğlu/İSTANBUL

T: (0212) 252 29 00 - 312 (Pbx)

F: (0212) 249 50 84 - 293 43 98

isogsyf.com

bvpys@bvportfoy.com

arge@iso.org.tr